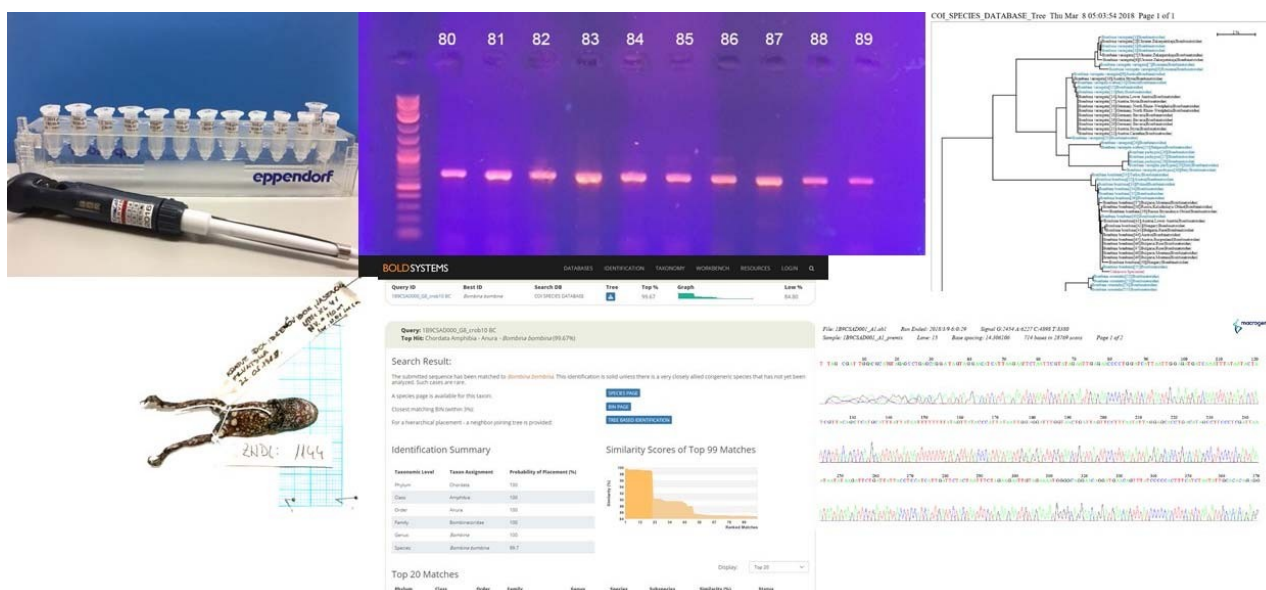


DNA barkodiranje bioraznolikosti hrvatske faune (IP-06-2016- 9988)

Popis DNA barkodiranih uzoraka ili uzoraka u laboratorijskoj obradi IV godina
provođenja projekta

VODITELJ PROJEKTA: PROF. DR. SC. MLADEN KUČINIĆ



Ukupno je DNA barkodirano 1326 uzoraka. Od toga 681 uzorak iz zbirke, a 645 prikupljenih na terenu.

Taksonomska skupina	Broj pripremljenih uzoraka
Mollusca	55
Annelida: Clitellata	5
Arthropoda: Myriapoda	1
Arachnida: Ixodida	56
Arachnida: Pseudoscorpiones	111
Arachnida: Scorpiones	55
Insecta: Plecoptera	142
Insecta: Diptera: Culicidae	313
Insecta: Diptera: Tabanidae	20
Insecta: Diptera: varia	12
Insecta: Coleoptera: Carabidae	109
Insecta: Coleoptera: varia	5
Insecta: Lepidoptera	484
Insecta: Trichoptera	83
Insecta: Hymenoptera: Symphyta	16
Insecta: Hymenoptera: varia	12
Chordata: Amphibia i Reptilia	152
<u>UKUPNO</u>	<u>1631</u>
ZBIRKE	885
PRIKUPLJANJE	746

Prikaz uzoraka mekušaca (Mollusca)

Ukupno je analizirano 55 uzoraka.

(*Rezultat - BC (kompletan DNA barkod)/UP (u lab postupku)/NEU(neuspješno)

Redni broj	CROB	VOUCHER	VRSTA	ZBIRKA/ TEREN	REZULTAT	VOUCHER_ZBIRKA
1	CROBB814	MS-A-201	<i>Pinna nobilis</i>	teren	BC	Juraj Dobrila University of Pula
2	CROBB815	MS-A-202	<i>Pinna nobilis</i>	teren	BC	Juraj Dobrila University of Pula
3	CROBB817	MS-A-204	<i>Pinna nobilis</i>	teren	BC	Juraj Dobrila University of Pula
4	CROBB818	MS-A-205	<i>Pinna nobilis</i>	teren	BC	Juraj Dobrila University of Pula
5	CROBB820	MS-A-207	<i>Pinna nobilis</i>	teren	BC	Juraj Dobrila University of Pula
6	CROBB822	MS-A-209	<i>Pinna nobilis</i>	teren	BC	Juraj Dobrila University of Pula
7	CROBB823	MS-A-210	<i>Pinna nobilis</i>	teren	BC	Juraj Dobrila University of Pula
8	CROBB855	MS-IZ-1A	<i>Pinna nobilis</i>	teren	BC	Juraj Dobrila University of Pula
9	CROBB856	MS-IZ-1B	<i>Pinna nobilis</i>	teren	BC	Juraj Dobrila University of Pula
10	CROBB857	MS-IZ-2A	<i>Pinna nobilis</i>	teren	BC	Juraj Dobrila University of Pula
11	CROBB858	MS-IZ-2B	<i>Pinna nobilis</i>	teren	BC	Juraj Dobrila University of Pula
12	CROBB859	MS-IZ-3A	<i>Pinna nobilis</i>	teren	BC	Juraj Dobrila University of Pula
13	CROBB860	MS-IZ-3B	<i>Pinna nobilis</i>	teren	BC	Juraj Dobrila University of Pula
14	CROBB824	MS-L-1	<i>Pinna nobilis</i>	teren	BC	Juraj Dobrila University of Pula
15	CROBB833	MS-L-10	<i>Pinna nobilis</i>	teren	BC	Juraj Dobrila University of Pula
16	CROBB825	MS-L-2	<i>Pinna nobilis</i>	teren	BC	Juraj Dobrila University of Pula
17	CROBB826	MS-L-3	<i>Pinna nobilis</i>	teren	BC	Juraj Dobrila University of Pula
18	CROBB827	MS-L-4	<i>Pinna nobilis</i>	teren	BC	Juraj Dobrila University of Pula
19	CROBB828	MS-L-5	<i>Pinna nobilis</i>	teren	BC	Juraj Dobrila University of Pula
20	CROBB829	MS-L-6	<i>Pinna nobilis</i>	teren	BC	Juraj Dobrila University of Pula
21	CROBB830	MS-L-7	<i>Pinna nobilis</i>	teren	BC	Juraj Dobrila University of Pula
22	CROBB831	MS-L-8	<i>Pinna nobilis</i>	teren	BC	Juraj Dobrila University of Pula
23	CROBB832	MS-L-9	<i>Pinna nobilis</i>	teren	BC	Juraj Dobrila University of Pula
24	CROBB861	MS-P1-A	<i>Pinna nobilis</i>	teren	BC	Juraj Dobrila University of Pula
25	CROBB862	MS-P1-B	<i>Pinna nobilis</i>	teren	BC	Juraj Dobrila University of Pula
26	CROBB863	MS-P2-A	<i>Pinna nobilis</i>	teren	BC	Juraj Dobrila University of Pula
27	CROBB864	MS-P2-B	<i>Pinna nobilis</i>	teren	BC	Juraj Dobrila University of Pula
28	CROBB865	MS-P3-A	<i>Pinna nobilis</i>	teren	BC	Juraj Dobrila University of Pula
29	CROBB866	MS-P3-B	<i>Pinna nobilis</i>	teren	BC	Juraj Dobrila University of Pula
30	CROBB867	MS-P3-C	<i>Pinna nobilis</i>	teren	BC	Juraj Dobrila University of Pula
31	CROBB868	MS-P3-D	<i>Pinna nobilis</i>	teren	BC	Juraj Dobrila University of Pula
32	CROBB834	MS-RB-1	<i>Pinna nobilis</i>	teren	BC	Juraj Dobrila University of Pula
33	CROBB835	MS-RB-2	<i>Pinna nobilis</i>	teren	BC	Juraj Dobrila University of Pula
34	CROBB836	MS-RB-3	<i>Pinna nobilis</i>	teren	BC	Juraj Dobrila University of Pula
35	CROBB837	MS-T-1	<i>Pinna nobilis</i>	teren	BC	Juraj Dobrila University of Pula
36	CROBB838	MS-T-2	<i>Pinna nobilis</i>	teren	BC	Juraj Dobrila University of Pula
37	CROBB839	MS-T-3	<i>Pinna nobilis</i>	teren	BC	Juraj Dobrila University of Pula
38	CROBB840	MS-Z-01	<i>Pinna nobilis</i>	teren	BC	Juraj Dobrila University of Pula
39	CROBB841	MS-Z-02	<i>Pinna nobilis</i>	teren	BC	Juraj Dobrila University of Pula

40	CROBB842	MS-Z-03	<i>Pinna nobilis</i>	teren	BC	Juraj Dobrila University of Pula
41	CROBB843	MS-Z-04	<i>Pinna nobilis</i>	teren	BC	Juraj Dobrila University of Pula
42	CROBB844	MS-Z-05A	<i>Pinna nobilis</i>	teren	BC	Juraj Dobrila University of Pula
43	CROBB845	MS-Z-05B	<i>Pinna nobilis</i>	teren	BC	Juraj Dobrila University of Pula
44	CROBB846	MS-Z-06	<i>Pinna nobilis</i>	teren	BC	Juraj Dobrila University of Pula
45	CROBB847	MS-Z-07	<i>Pinna nobilis</i>	teren	BC	Juraj Dobrila University of Pula
46	CROBB848	MS-Z-08	<i>Pinna nobilis</i>	teren	BC	Juraj Dobrila University of Pula
47	CROBB849	MS-Z-09A	<i>Pinna nobilis</i>	teren	BC	Juraj Dobrila University of Pula
48	CROBB850	MS-Z-09B	<i>Pinna nobilis</i>	teren	BC	Juraj Dobrila University of Pula
49	CROBB851	MS-Z-10	<i>Pinna nobilis</i>	teren	BC	Juraj Dobrila University of Pula
50	CROBB816	MS-A-203	<i>Pinna nobilis</i>	teren	NEU	Juraj Dobrila University of Pula
51	CROBB819	MS-A-206	<i>Pinna nobilis</i>	teren	NEU	Juraj Dobrila University of Pula
52	CROBB821	MS-A-208	<i>Pinna nobilis</i>	teren	NEU	Juraj Dobrila University of Pula
53	CROBB852	MS-IST-1A	<i>Pinna nobilis</i>	teren	NEU	Juraj Dobrila University of Pula
54	CROBB853	MS-IST-1B	<i>Pinna nobilis</i>	teren	NEU	Juraj Dobrila University of Pula
55	CROBB854	MS-IST-1C	<i>Pinna nobilis</i>	teren	NEU	Juraj Dobrila University of Pula

Prikaz uzoraka kolutičavaca pojasnika (Annelida: Clitellata)

Ukupno je analizirano **5** uzoraka.

(*Rezultat - BC (kompletan DNA barkod)/UP (u lab postupku)/NEU(neuspješno)

Redni broj	CROB	VOUCHER	VRSTA	ZBIRKA/ TEREN	REZULTAT	VOUCHER_ZBIRKA
1	CROB911	TD911	<i>Croatobranchus (Erpobdella) mestrovi</i>	zbirka	BC	Hrvatsko biospeleološko društvo
2	CROB907	TD907	<i>Erpobdelliformes sp.</i>	zbirka	BC	Hrvatsko biospeleološko društvo
3	CROB908	TD908	<i>Erpobdelliformes sp.</i>	zbirka	BC	Hrvatsko biospeleološko društvo
4	CROB909	TD909	<i>Erpobdelliformes sp.</i>	zbirka	BC	Hrvatsko biospeleološko društvo
5	CROB910	TD910	<i>Erpobdelliformes sp.</i>	zbirka	BC	Hrvatsko biospeleološko društvo

Prikaz uzoraka stonoga (Arthropoda: Myriapoda)

Ukupno je analiziran **1** uzorak.

(*Rezultat - BC (kompletan DNA barkod)/UP (u lab postupku)/NEU(neuspješno)

Redni broj	CROB	VOUCHER	VRSTA	ZBIRKA/ TEREN	REZULTAT	VOUCHER_ZBIRKA
1	CROB912	1049	<i>Apfelbeckia insculpta</i>	zbirka	BC	Hrvatski prirodoslovni muzej

Prikaz uzoraka krpelja (Arachnida: Ixodida)

Ukupno je analizirano **56** uzoraka.

(*Rezultat - BC (kompletan DNA barkod)/UP (u lab postupku)/NEU(neuspješno)

Redni broj	CROB	VOUCHER	VRSTA	ZBIRKA/ TEREN	REZULTAT	VOUCHER_ZBIRKA
1	CROBB787	SK-K13	<i>Haemaphysalis concinna</i>	teren	BC	Andrija Stampar Teaching Institute of Public Health, Zagreb
2	CROBB803	SK-K11	<i>Dermacentor marginatus</i>	teren	BC	Andrija Stampar Teaching Institute of Public Health, Zagreb
3	CROBB798	AK-K1	<i>Dermacentor reticulatus</i>	teren	BC	Andrija Stampar Teaching Institute of Public Health, Zagreb
4	CROBB806	SK-K15	<i>Hyalomma marginatum marginatum</i>	teren	BC	Andrija Stampar Teaching Institute of Public Health, Zagreb
5	CROBB807	SK-K16	<i>Hyalomma marginatum marginatum</i>	teren	BC	Andrija Stampar Teaching Institute of Public Health, Zagreb
6	CROBB782	SK-K21	<i>Ixodes frontalis</i>	teren	BC	Andrija Stampar Teaching Institute of Public Health, Zagreb
7	CROBB771	AK-K5	<i>Ixodes ricinus</i>	teren	BC	Andrija Stampar Teaching Institute of Public Health, Zagreb
8	CROBB772	AK-K7	<i>Ixodes ricinus</i>	teren	BC	Andrija Stampar Teaching Institute of Public Health, Zagreb
9	CROBB777	AK-K8	<i>Ixodes ricinus</i>	teren	BC	Andrija Stampar Teaching Institute of Public Health, Zagreb
10	CROBB774	SK-K14	<i>Ixodes ricinus</i>	teren	BC	Andrija Stampar Teaching Institute of Public Health, Zagreb
11	CROBB810	SK-K12	<i>Rhipicephalus sanguineus</i>	teren	BC	Andrija Stampar Teaching Institute of Public Health, Zagreb
12	CROBB813	SK-K22	<i>Rhipicephalus sanguineus</i>	teren	BC	Andrija Stampar Teaching Institute of Public Health, Zagreb
13	CROBB776	SK-K20	<i>Ixodes ricinus</i>	teren	LAB	Andrija Stampar Teaching Institute of Public Health, Zagreb
14	CROBB812	SK-K19	<i>Rhipicephalus sanguineus</i>	teren	LAB	Andrija Stampar Teaching Institute of Public Health, Zagreb
15	CROBB775	SK-K17	<i>Ixodes ricinus</i>	teren	NEU	Andrija Stampar Teaching Institute of Public Health, Zagreb
16	CROBB811	SK-K18	<i>Rhipicephalus sanguineus</i>	teren	NEU	Andrija Stampar Teaching Institute of Public Health, Zagreb
17	CROBB783	MBO-31	<i>Haemaphysalis concinna</i>	teren	BC	Faculty of Forestry and Wood Technology, University of Zagreb
18	CROBB785	MBO-7	<i>Haemaphysalis concinna</i>	teren	BC	Faculty of Forestry and Wood Technology, University of Zagreb
19	CROBB801	MBO-45	<i>Dermacentor marginatus</i>	teren	BC	Faculty of Forestry and Wood Technology, University of Zagreb
20	CROBB804	MBO-6	<i>Dermacentor marginatus</i>	teren	BC	Faculty of Forestry and Wood Technology, University of Zagreb
21	CROBB795	MBO-14	<i>Dermacentor reticulatus</i>	teren	BC	Faculty of Forestry and Wood Technology, University of Zagreb
22	CROBB796	MBO-18	<i>Dermacentor reticulatus</i>	teren	BC	Faculty of Forestry and Wood Technology, University of Zagreb
23	CROBB800	MBO-27	<i>Dermacentor reticulatus</i>	teren	BC	Faculty of Forestry and Wood Technology, University of Zagreb
24	CROBB792	MBO-35	<i>Dermacentor reticulatus</i>	teren	BC	Faculty of Forestry and Wood Technology, University of Zagreb
25	CROBB790	MBO-24	<i>Haemaphysalis cf. punctata</i>	teren	BC	Faculty of Forestry and Wood Technology, University of Zagreb
26	CROBB788	MBO-34	<i>Haemaphysalis cf. punctata</i>	teren	BC	Faculty of Forestry and Wood Technology, University of Zagreb
27	CROBB781	MBO-43	<i>Ixodes frontalis</i>	teren	BC	Faculty of Forestry and Wood Technology, University of Zagreb
28	CROBB780	MBO-44	<i>Ixodes frontalis</i>	teren	BC	Faculty of Forestry and Wood Technology, University of Zagreb
29	CROBB765	MBO-11	<i>Ixodes ricinus</i>	teren	BC	Faculty of Forestry and Wood Technology, University of Zagreb
30	CROBB768	MBO-20	<i>Ixodes ricinus</i>	teren	BC	Faculty of Forestry and Wood Technology, University of Zagreb
31	CROBB769	MBO-22	<i>Ixodes ricinus</i>	teren	BC	Faculty of Forestry and Wood Technology, University of Zagreb
32	CROBB758	MBO-28	<i>Ixodes ricinus</i>	teren	BC	Faculty of Forestry and Wood Technology, University of Zagreb
33	CROBB759	MBO-30	<i>Ixodes ricinus</i>	teren	BC	Faculty of Forestry and Wood Technology, University of Zagreb

34	CROBB760	MBO-32	<i>Ixodes ricinus</i>	teren	BC	Faculty of Forestry and Wood Technology, University of Zagreb
35	CROBB761	MBO-36	<i>Ixodes ricinus</i>	teren	BC	Faculty of Forestry and Wood Technology, University of Zagreb
36	CROBB808	MBO-25	<i>Rhipicephalus turanicus</i>	teren	BC	Faculty of Forestry and Wood Technology, University of Zagreb
37	CROBB784	MBO-51	<i>Haemaphysalis concinna</i>	teren	LAB	Faculty of Forestry and Wood Technology, University of Zagreb
38	CROBB793	MBO-52	<i>Dermacentor reticulatus</i>	teren	LAB	Faculty of Forestry and Wood Technology, University of Zagreb
39	CROBB762	MBO-46	<i>Ixodes ricinus</i>	teren	LAB	Faculty of Forestry and Wood Technology, University of Zagreb
40	CROBB764	MBO-47	<i>Ixodes ricinus</i>	teren	LAB	Faculty of Forestry and Wood Technology, University of Zagreb
41	CROBB766	MBO-48	<i>Ixodes ricinus</i>	teren	LAB	Faculty of Forestry and Wood Technology, University of Zagreb
42	CROBB767	MBO-49	<i>Ixodes ricinus</i>	teren	LAB	Faculty of Forestry and Wood Technology, University of Zagreb
43	CROBB770	MBO-50	<i>Ixodes ricinus</i>	teren	LAB	Faculty of Forestry and Wood Technology, University of Zagreb
44	CROBB794	MBO-3	<i>Dermacentor reticulatus</i>	teren	NEU	Faculty of Forestry and Wood Technology, University of Zagreb
45	CROBB797	MBO-41	<i>Dermacentor reticulatus</i>	teren	NEU	Faculty of Forestry and Wood Technology, University of Zagreb
46	CROBB763	MBO-40	<i>Ixodes ricinus</i>	teren	NEU	Faculty of Forestry and Wood Technology, University of Zagreb
47	CROBB786	SK-K3	<i>Haemaphysalis concinna</i>	teren	BC	Josip Juraj Strossmayer University of Osijek
48	CROBB802	SK-K1	<i>Dermacentor marginatus</i>	teren	BC	Josip Juraj Strossmayer University of Osijek
49	CROBB799	SK-K2	<i>Dermacentor reticulatus</i>	teren	BC	Josip Juraj Strossmayer University of Osijek
50	CROBB789	SK-K5	<i>Haemaphysalis cf. punctata</i>	teren	BC	Josip Juraj Strossmayer University of Osijek
51	CROBB791	SK-K4	<i>Haemaphysalis inermis</i>	teren	BC	Josip Juraj Strossmayer University of Osijek
52	CROBB805	SK-K6	<i>Hyalomma marginatum marginatum</i>	teren	BC	Josip Juraj Strossmayer University of Osijek
53	CROBB778	SK-K7	<i>Ixodes hexagonus sp1</i>	teren	BC	Josip Juraj Strossmayer University of Osijek
54	CROBB779	SK-K8	<i>Ixodes hexagonus sp2</i>	teren	BC	Josip Juraj Strossmayer University of Osijek
55	CROBB773	SK-K9	<i>Ixodes ricinus</i>	teren	BC	Josip Juraj Strossmayer University of Osijek
56	CROBB809	SK-K10	<i>Rhipicephalus bursa</i>	teren	BC	Josip Juraj Strossmayer University of Osijek

Prikaz uzoraka lažištivavaca (Arachnida: Pseudoscorpiones)

Ukupno je analizirano **111** uzoraka.

(*Rezultat - BC (kompletan DNA barkod)/UP (u lab postupku)/NEU(neuspješno)

Redni broj	CROB	VOUCHER	VRSTA	ZBIRKA/ TEREN	REZULTAT	VOUCHER_ZBIRKA
1	CROBD1012	DH1012	<i>Chthonius sp.</i>	teren	BC	Hrvatski prirodoslovni muzej
2	CROBD1013	DH1013	<i>Chthonius sp.</i>	teren	BC	Hrvatski prirodoslovni muzej
3	CROBD1016	DH1016	<i>Chthonius sp.</i>	teren	BC	Hrvatski prirodoslovni muzej
4	CROBD1017	DH1017	<i>Chthonius sp.</i>	teren	BC	Hrvatski prirodoslovni muzej
5	CROBD1020	DH1020	<i>Chthonius sp.</i>	teren	BC	Hrvatski prirodoslovni muzej
6	CROBD1151	DH1151	<i>Chthonius sp.</i>	teren	BC	Hrvatski prirodoslovni muzej
7	CROBD1015	DH1015	<i>Lamprochernes sp.</i>	teren	BC	Hrvatski prirodoslovni muzej
8	CROBD1019	DH1019	<i>Lamprochernes sp.</i>	teren	BC	Hrvatski prirodoslovni muzej
9	CROBD1018	DH1018	<i>Microbisium sp.</i>	teren	BC	Hrvatski prirodoslovni muzej
10	CROBD1139	DH1139	<i>N. elegans</i>	teren	BC	Hrvatski prirodoslovni muzej
11	CROBD1011	DH1011	<i>Neobisium sp.</i>	teren	BC	Hrvatski prirodoslovni muzej
12	CROBD1134	DH1134	<i>Neobisium sp.</i>	teren	BC	Hrvatski prirodoslovni muzej

13	CROBD1135	DH1135	<i>Neobisium sp.</i>	teren	BC	Hrvatski prirodoslovni muzej
14	CROBD1136	DH1136	<i>Neobisium sp.</i>	teren	BC	Hrvatski prirodoslovni muzej
15	CROBD1137	DH1137	<i>Neobisium sp.</i>	teren	BC	Hrvatski prirodoslovni muzej
16	CROBD1081	DH1081	<i>Neobisium sp.</i>	teren	BC	Hrvatski prirodoslovni muzej
17	CROBD1005	DH1005	<i>Roncus sp.</i>	teren	BC	Hrvatski prirodoslovni muzej
18	CROBD1006	DH1006	<i>Chthonius sp.</i>	teren	NEU	Hrvatski prirodoslovni muzej
19	CROBD1007	DH1007	<i>Chthonius sp.</i>	teren	NEU	Hrvatski prirodoslovni muzej
20	CROBD1008	DH1008	<i>Chthonius sp.</i>	teren	NEU	Hrvatski prirodoslovni muzej
21	CROBD1009	DH1009	<i>Chthonius sp.</i>	teren	NEU	Hrvatski prirodoslovni muzej
22	CROBD1010	DH1010	<i>Chthonius sp.</i>	teren	NEU	Hrvatski prirodoslovni muzej
23	CROBD1014	DH1014	<i>Chthonius sp.</i>	teren	NEU	Hrvatski prirodoslovni muzej
24	CROBD1082	DH1082	<i>Neobisium sp.</i>	teren	NEU	Hrvatski prirodoslovni muzej
25	CROBD1083	DH1083	<i>Neobisium sp.</i>	teren	NEU	Hrvatski prirodoslovni muzej
26	CROBD1156	DH1156	<i>C. cf. absoloni</i>	teren	BC	Hrvatsko biospeleološko društvo
27	CROBD1161	DH1161	<i>C. cf. absoloni</i>	teren	BC	Hrvatsko biospeleološko društvo
28	CROBD1162	DH1162	<i>C. cf. absoloni</i>	teren	BC	Hrvatsko biospeleološko društvo
29	CROBD1154	DH1154	<i>C. cf. ischnocheles</i>	teren	BC	Hrvatsko biospeleološko društvo
30	CROBD1102	DH1102	<i>C. raridentatus</i>	teren	BC	Hrvatsko biospeleološko društvo
31	CROBD1158	DH1158	<i>C. subterraneus</i>	teren	BC	Hrvatsko biospeleološko društvo
32	CROBD1022	DH1022	<i>Chthonius absoloni</i>	teren	BC	Hrvatsko biospeleološko društvo
33	CROBD1105	DH1105	<i>Chthonius boldorii</i>	teren	BC	Hrvatsko biospeleološko društvo
34	CROBD1023	DH1023	<i>Chthonius sp.</i>	teren	BC	Hrvatsko biospeleološko društvo
35	CROBD1152	DH1152	<i>Chthonius sp.</i>	teren	BC	Hrvatsko biospeleološko društvo
36	CROBD1155	DH1155	<i>Chthonius sp.</i>	teren	BC	Hrvatsko biospeleološko društvo
37	CROBD1180	DH1180	<i>Chthonius sp.</i>	teren	BC	Hrvatsko biospeleološko društvo
38	CROBD1186	DH1186	<i>Chthonius sp.</i>	teren	BC	Hrvatsko biospeleološko društvo
39	CROBD1144	DH1144	<i>D. panzeri</i>	teren	BC	Hrvatsko biospeleološko društvo
40	CROBD1157	DH1157	<i>N. spelaeum</i>	teren	BC	Hrvatsko biospeleološko društvo
41	CROBD1159	DH1159	<i>N. spelaeum</i>	teren	BC	Hrvatsko biospeleološko društvo
42	CROBD1138	DH1138	<i>N. stygium</i>	teren	BC	Hrvatsko biospeleološko društvo
43	CROBD1021	DH1021	<i>Neobisium erythroductylum</i>	teren	BC	Hrvatsko biospeleološko društvo
44	CROBD1107	DH1107	<i>Neobisium sp.</i>	teren	BC	Hrvatsko biospeleološko društvo
45	CROBD1108	DH1108	<i>Neobisium sp.</i>	teren	BC	Hrvatsko biospeleološko društvo
46	CROBD1101	DH1101	<i>Neobisium sp.</i>	teren	BC	Hrvatsko biospeleološko društvo
47	CROBD1163	DH1163	<i>Neobisium sp.</i>	teren	BC	Hrvatsko biospeleološko društvo
48	CROBD1174	DH1174	<i>Neobisium sp.</i>	teren	BC	Hrvatsko biospeleološko društvo
49	CROBD1176	DH1176	<i>Neobisium sp.</i>	teren	BC	Hrvatsko biospeleološko društvo
50	CROBD1177	DH1177	<i>Neobisium sp.</i>	teren	BC	Hrvatsko biospeleološko društvo
51	CROBD1187	DH1187	<i>Neobisium sp.</i>	teren	BC	Hrvatsko biospeleološko društvo
52	CROBD1188	DH1188	<i>Neobisium sp.</i>	teren	BC	Hrvatsko biospeleološko društvo
53	CROBD1146	DH1146	<i>P. litoralis</i>	teren	BC	Hrvatsko biospeleološko društvo
54	CROBD1142	DH1142	<i>R. anophthalmus</i>	teren	BC	Hrvatsko biospeleološko društvo
55	CROBD1160	DH1160	<i>Roncus belluati</i>	teren	BC	Hrvatsko biospeleološko društvo
56	CROBD1099	DH1099	<i>Roncus cf. stussineri</i>	teren	BC	Hrvatsko biospeleološko društvo
57	CROBD1100	DH1100	<i>Roncus cf. stussineri</i>	teren	BC	Hrvatsko biospeleološko društvo
58	CROBD1143	DH1143	<i>Roncus meledae</i>	teren	BC	Hrvatsko biospeleološko društvo

59	CROBD1106	DH1106	<i>Roncus sp.</i>	teren	BC	Hrvatsko biospeleološko društvo
60	CROBD1147	DH1147	<i>Roncus sp.</i>	teren	BC	Hrvatsko biospeleološko društvo
61	CROBD1140	DH1140	<i>Chthonius sp.</i>	teren	NEU	Hrvatsko biospeleološko društvo
62	CROBD1141	DH1141	<i>Chthonius sp.</i>	teren	NEU	Hrvatsko biospeleološko društvo
63	CROBD1145	DH1145	<i>Chthonius sp.</i>	teren	NEU	Hrvatsko biospeleološko društvo
64	CROBD1148	DH1148	<i>Chthonius sp.</i>	teren	NEU	Hrvatsko biospeleološko društvo
65	CROBD1153	DH1153	<i>Chthonius sp.</i>	teren	NEU	Hrvatsko biospeleološko društvo
66	CROBD1185	DH1185	<i>Chthonius sp.</i>	teren	NEU	Hrvatsko biospeleološko društvo
67	CROBD1173	DH1173	<i>Neobisium sp.</i>	teren	NEU	Hrvatsko biospeleološko društvo
68	CROBD1175	DH1175	<i>Neobisium sp.</i>	teren	NEU	Hrvatsko biospeleološko društvo
69	CROBD1104	DH1104	<i>C. boldorii</i>	zbirka	BC	Hrvatsko biospeleološko društvo
70	CROBD1109	DH1109	<i>Chthonius sp.</i>	zbirka	BC	Hrvatsko biospeleološko društvo
71	CROBD1110	DH1110	<i>Chthonius sp.</i>	zbirka	BC	Hrvatsko biospeleološko društvo
72	CROBD1113	DH1113	<i>Chthonius sp.</i>	zbirka	BC	Hrvatsko biospeleološko društvo
73	CROBD1114	DH1114	<i>Chthonius sp.</i>	zbirka	BC	Hrvatsko biospeleološko društvo
74	CROBD1116	DH1116	<i>Chthonius sp.</i>	zbirka	BC	Hrvatsko biospeleološko društvo
75	CROBD1120	DH1120	<i>Chthonius sp.</i>	zbirka	BC	Hrvatsko biospeleološko društvo
76	CROBD1124	DH1124	<i>Chthonius sp.</i>	zbirka	BC	Hrvatsko biospeleološko društvo
77	CROBD1149	DH1149	<i>Chthonius sp.</i>	zbirka	BC	Hrvatsko biospeleološko društvo
78	CROBD1165	DH1165	<i>Chthonius sp.</i>	zbirka	BC	Hrvatsko biospeleološko društvo
79	CROBD1166	DH1166	<i>Chthonius sp.</i>	zbirka	BC	Hrvatsko biospeleološko društvo
80	CROBD1178	DH1178	<i>Chthonius sp.</i>	zbirka	BC	Hrvatsko biospeleološko društvo
81	CROBD1182	DH1182	<i>Chthonius sp.</i>	zbirka	BC	Hrvatsko biospeleološko društvo
82	CROBD1184	DH1184	<i>Chthonius sp.</i>	zbirka	BC	Hrvatsko biospeleološko društvo
83	CROBD1189	DH1189	<i>Chthonius sp.</i>	zbirka	BC	Hrvatsko biospeleološko društvo
84	CROBD1190	DH1190	<i>Chthonius sp.</i>	zbirka	BC	Hrvatsko biospeleološko društvo
85	CROBD1191	DH1191	<i>Chthonius sp.</i>	zbirka	BC	Hrvatsko biospeleološko društvo
86	CROBD1194	DH1194	<i>Lamprochernes sp.</i>	zbirka	BC	Hrvatsko biospeleološko društvo
87	CROBD1123	DH1123	<i>Neobisium sp.</i>	zbirka	BC	Hrvatsko biospeleološko društvo
88	CROBD1117	DH1117	<i>Neobisium sp.</i>	zbirka	BC	Hrvatsko biospeleološko društvo
89	CROBD1164	DH1164	<i>Neobisium sp.</i>	zbirka	BC	Hrvatsko biospeleološko društvo
90	CROBD1167	DH1167	<i>Neobisium sp.</i>	zbirka	BC	Hrvatsko biospeleološko društvo
91	CROBD1168	DH1168	<i>Neobisium sp.</i>	zbirka	BC	Hrvatsko biospeleološko društvo
92	CROBD1170	DH1170	<i>Neobisium sp.</i>	zbirka	BC	Hrvatsko biospeleološko društvo
93	CROBD1171	DH1171	<i>Neobisium sp.</i>	zbirka	BC	Hrvatsko biospeleološko društvo
94	CROBD1172	DH1172	<i>Neobisium sp.</i>	zbirka	BC	Hrvatsko biospeleološko društvo
95	CROBD1192	DH1192	<i>Neobisium sp.</i>	zbirka	BC	Hrvatsko biospeleološko društvo
96	CROBD1103	DH1103	<i>R. cf. stussineri</i>	zbirka	BC	Hrvatsko biospeleološko društvo
97	CROBD1121	DH1121	<i>Roncus sp.</i>	zbirka	BC	Hrvatsko biospeleološko društvo
98	CROBD1122	DH1122	<i>Roncus sp.</i>	zbirka	BC	Hrvatsko biospeleološko društvo
99	CROBD1181	DH1181	<i>Roncus sp.</i>	zbirka	BC	Hrvatsko biospeleološko društvo
100	CROBD1183	DH1183	<i>Roncus sp.</i>	zbirka	BC	Hrvatsko biospeleološko društvo
101	CROBD1195	DH1195	<i>Roncus sp.</i>	zbirka	BC	Hrvatsko biospeleološko društvo
102	CROBD1111	DH1111	<i>Chthonius sp.</i>	zbirka	NEU	Hrvatsko biospeleološko društvo
103	CROBD1112	DH1112	<i>Chthonius sp.</i>	zbirka	NEU	Hrvatsko biospeleološko društvo
104	CROBD1115	DH1115	<i>Chthonius sp.</i>	zbirka	NEU	Hrvatsko biospeleološko društvo

105	CROBD1118	DH1118	<i>Chthonius sp.</i>	zbirka	NEU	Hrvatsko biospeleološko društvo
106	CROBD1119	DH1119	<i>Chthonius sp.</i>	zbirka	NEU	Hrvatsko biospeleološko društvo
107	CROBD1125	DH1125	<i>Chthonius sp.</i>	zbirka	NEU	Hrvatsko biospeleološko društvo
108	CROBD1150	DH1150	<i>Chthonius sp.</i>	zbirka	NEU	Hrvatsko biospeleološko društvo
109	CROBD1169	DH1169	<i>Chthonius sp.</i>	zbirka	NEU	Hrvatsko biospeleološko društvo
110	CROBD1179	DH1179	<i>Chthonius sp.</i>	zbirka	NEU	Hrvatsko biospeleološko društvo
111	CROBD1193	DH1193	<i>Chthonius sp.</i>	zbirka	NEU	Hrvatsko biospeleološko društvo

Prikaz uzoraka štipavaca (Arachnida: Scorpiones)

Ukupno je pripremljeno 55 uzoraka.

(*Rezultat - BC (kompletan DNA barkod)/UP (u lab postupku)/NEU(neuspješno)

Redni broj	CROB	VOUCHER	VRSTA	ZBIRKA/TEREN	REZULTAT	VOUCHER_ZBIRKA
1	1	IG241	<i>Euscorpium borovaglavaensis</i>	teren	BC	Hrvatski prirodoslovni muzej
2	CROB1137	IG262	<i>Euscorpium borovaglavaensis</i>	teren	BC	Hrvatski prirodoslovni muzej
3	CROB1140	IG271	<i>Euscorpium borovaglavaensis</i>	teren	BC	Hrvatski prirodoslovni muzej
4	CROB749	IG229	<i>Euscorpium cf. lagostae</i>	teren	BC	Hrvatski prirodoslovni muzej
5	CROB1139	IG259	<i>Euscorpium italicus</i>	teren	BC	Hrvatski prirodoslovni muzej
6	CROB706	NT163	<i>Euscorpium feti</i>	zbirka	BC	Hrvatski prirodoslovni muzej
7	CROB704	IG204	<i>Euscorpium sp.</i>	zbirka	BC	Hrvatski prirodoslovni muzej
8	CROB703	IG203	<i>Euscorpium tergestinus</i>	zbirka	BC	Hrvatski prirodoslovni muzej
9	CROB701	BR10	<i>Euscorpium tergestinus</i>	zbirka	LAB	Hrvatski prirodoslovni muzej
10	CROB1278	MP53	<i>Alpiscorpium croaticus</i>	zbirka	BC	Hrvatsko biospeleološko društvo
11	CROB1281	MP56	<i>Alpiscorpium cf. croaticus</i>	zbirka	BC	Hrvatsko biospeleološko društvo
12	CROB1265	MP29	<i>Alpiscorpium dinaricus</i>	zbirka	BC	Hrvatsko biospeleološko društvo
13	CROB1266	MP31	<i>Alpiscorpium dinaricus</i>	zbirka	BC	Hrvatsko biospeleološko društvo
14	CROB1267	MP32	<i>Alpiscorpium dinaricus</i>	zbirka	BC	Hrvatsko biospeleološko društvo
15	CROB1163	MP26	<i>Alpiscorpium omega</i>	zbirka	BC	Hrvatsko biospeleološko društvo
16	CROB1268	MP33	<i>Alpiscorpium omega</i>	zbirka	BC	Hrvatsko biospeleološko društvo
17	CROB1269	MP36	<i>Alpiscorpium omega</i>	zbirka	BC	Hrvatsko biospeleološko društvo
18	CROB1270	MP37	<i>Alpiscorpium omega</i>	zbirka	BC	Hrvatsko biospeleološko društvo
19	CROB1271	MP38	<i>Alpiscorpium omega</i>	zbirka	BC	Hrvatsko biospeleološko društvo
20	CROB1282	MP57	<i>Alpiscorpium omega</i>	zbirka	BC	Hrvatsko biospeleološko društvo
21	CROB1274	MP45	<i>Euscorpium aquilejensis</i>	zbirka	BC	Hrvatsko biospeleološko društvo
22	CROB1276	MP47	<i>Euscorpium aquilejensis</i>	zbirka	BC	Hrvatsko biospeleološko društvo
23	CROB1277	MP48	<i>Euscorpium aquilejensis</i>	zbirka	BC	Hrvatsko biospeleološko društvo

24	CROB1162	MP25	<i>Euscorpius borovaglavaensis</i>	zbirka	BC	Hrvatsko biospeleološko društvo
25	CROB1164	MP27	<i>Euscorpius borovaglavaensis</i>	zbirka	BC	Hrvatsko biospeleološko društvo
26	CROB1165	MP28	<i>Euscorpius borovaglavaensis</i>	zbirka	BC	Hrvatsko biospeleološko društvo
27	CROB1167	MP34	<i>Euscorpius borovaglavaensis</i>	zbirka	BC	Hrvatsko biospeleološko društvo
28	CROB1168	MP35	<i>Euscorpius borovaglavaensis</i>	zbirka	BC	Hrvatsko biospeleološko društvo
29	CROB1161	MP24	<i>Euscorpius cf. lagostae</i>	zbirka	BC	Hrvatsko biospeleološko društvo
30	CROB1272	MP43	<i>Euscorpius cf. lagostae</i>	zbirka	BC	Hrvatsko biospeleološko društvo
31	CROB1273	MP44	<i>Euscorpius cf. lagostae</i>	zbirka	BC	Hrvatsko biospeleološko društvo
32	CROB1279	MP54	<i>Euscorpius cf. lagostae</i>	zbirka	BC	Hrvatsko biospeleološko društvo
33	CROB1280	MP55	<i>Euscorpius cf. lagostae</i>	zbirka	BC	Hrvatsko biospeleološko društvo
34	CROB1275	MP46	<i>Euscorpius cf. concinnus</i> ?	zbirka	NEU	Hrvatsko biospeleološko društvo
35	CROB1166	MP30	<i>Euscorpius sp.</i>	zbirka	NEU	Hrvatsko biospeleološko društvo
36	CROB1006	NT251	<i>Alpiscorpius croaticus</i>	teren	BC	Tvrtković
37	CROB1008	NT253	<i>Alpiscorpius croaticus</i>	teren	BC	Tvrtković
38	CROB1004	NT249	<i>Alpiscorpius gamma</i>	teren	BC	Tvrtković
39	CROB1007	NT252	<i>Alpiscorpius gamma</i>	teren	BC	Tvrtković
40	CROB1010	NT255	<i>Alpiscorpius gamma</i>	teren	BC	Tvrtković
41	CROB1011	NT257	<i>Alpiscorpius gamma</i>	teren	BC	Tvrtković
42	CROB1159	NT277	<i>Alpiscorpius omega</i>	teren	BC	Tvrtković
43	CROB1154	NT246	<i>Euscorpius borovaglavaensis</i>	teren	BC	Tvrtković
44	CROB1015	NT271	<i>Euscorpius cf. lagostae</i>	teren	BC	Tvrtković
45	CROB1156	NT272	<i>Euscorpius cf. lagostae</i>	teren	BC	Tvrtković
46	CROB1157	NT273	<i>Euscorpius cf. lagostae</i>	teren	BC	Tvrtković
47	CROB1158	NT275	<i>Euscorpius cf. lagostae</i>	teren	BC	Tvrtković
48	CROB1160	NT279	<i>Euscorpius cf. lagostae</i>	teren	BC	Tvrtković
49	CROB1155	NT261	<i>Euscorpius sp.</i>	teren	BC	Tvrtković
50	CROB1003	NT248	<i>Euscorpius tergestinus</i>	teren	BC	Tvrtković
51	CROB1005	NT250	<i>Euscorpius tergestinus</i>	teren	BC	Tvrtković
52	CROB1009	NT254	<i>Euscorpius tergestinus 3</i>	teren	BC	Tvrtković
53	CROB1012	NT259	<i>Euscorpius tergestinus 3</i>	teren	BC	Tvrtković
54	CROB1013	NT260	<i>Euscorpius tergestinus 3</i>	teren	BC	Tvrtković
55	CROB1014	NT262	<i>Euscorpius tergestinus 3</i>	teren	BC	Tvrtković

Prikaz uzoraka obalčara (Insecta: Plecoptera)

Ukupno su analizirana **142** uzorka.

(*Rezultat - BC (kompletan DNA barkod)/UP (u lab postupku)/NEU(neuspješno)

Redni broj	CROB	VOUCHER	VRSTA	ZBIRKA/ TEREN	REZULTAT	VOUCHER_ZBIRKA
1	IP_A010	GMV96210	<i>Chrysoptera</i>	zbirka	BC	GMV -Neuroptera Collection
2	CROBD1062	DH1062	<i>Besdolus imhoffi</i>	teren	BC	Hrvatski prirodoslovni muzej
3	CROBD1079	DH1079	<i>Besdolus imhoffi</i>	teren	BC	Hrvatski prirodoslovni muzej
4	CROBD1041	DH1041	<i>Brachyptera tristis</i>	teren	BC	Hrvatski prirodoslovni muzej
5	CROBD1037	DH1037	<i>Capnopsis schilleri balcanica</i>	teren	BC	Hrvatski prirodoslovni muzej
6	CROBD1071	DH1071	<i>Dinocras megacephala</i>	teren	BC	Hrvatski prirodoslovni muzej
7	CROBD1029	DH1029	<i>Isoperla albanica</i>	teren	BC	Hrvatski prirodoslovni muzej
8	CROBD1093	DH1093	<i>Isoperla goertzi</i>	teren	BC	Hrvatski prirodoslovni muzej
9	CROBD1095	DH1095	<i>Isoperla goertzi</i>	teren	BC	Hrvatski prirodoslovni muzej
10	CROBD1028	DH1028	<i>Isoperla grammatica</i>	teren	BC	Hrvatski prirodoslovni muzej
11	CROBD1033	DH1033	<i>Isoperla grammatica</i>	teren	BC	Hrvatski prirodoslovni muzej
12	CROBD1034	DH1034	<i>Isoperla grammatica</i>	teren	BC	Hrvatski prirodoslovni muzej
13	CROBD1059	DH1059	<i>Isoperla grammatica</i>	teren	BC	Hrvatski prirodoslovni muzej
14	CROBD1063	DH1063	<i>Isoperla grammatica</i>	teren	BC	Hrvatski prirodoslovni muzej
15	CROBD1070	DH1070	<i>Isoperla grammatica</i>	teren	BC	Hrvatski prirodoslovni muzej
16	CROBD1050	DH1050	<i>Isoperla illyrica</i>	teren	BC	Hrvatski prirodoslovni muzej
17	CROBD1057	DH1057	<i>Isoperla illyrica</i>	teren	BC	Hrvatski prirodoslovni muzej
18	CROBD1088	DH1088	<i>Isoperla illyrica</i>	teren	BC	Hrvatski prirodoslovni muzej
19	CROBD1089	DH1089	<i>Isoperla illyrica</i>	teren	BC	Hrvatski prirodoslovni muzej
20	CROBD1085	DH1085	<i>Isoperla illyrica</i>	teren	BC	Hrvatski prirodoslovni muzej
21	CROBD1090	DH1090	<i>Isoperla illyrica</i>	teren	BC	Hrvatski prirodoslovni muzej
22	CROBD1054	DH1054	<i>Isoperla inermis</i>	teren	BC	Hrvatski prirodoslovni muzej
23	CROBD1055	DH1055	<i>Isoperla inermis</i>	teren	BC	Hrvatski prirodoslovni muzej
24	CROBD1064	DH1064	<i>Isoperla inermis</i>	teren	BC	Hrvatski prirodoslovni muzej
25	CROBD1067	DH1067	<i>Isoperla inermis</i>	teren	BC	Hrvatski prirodoslovni muzej
26	CROBD1072	DH1072	<i>Isoperla inermis</i>	teren	BC	Hrvatski prirodoslovni muzej
27	CROBD1074	DH1074	<i>Isoperla inermis</i>	teren	BC	Hrvatski prirodoslovni muzej
28	CROBD1078	DH1078	<i>Isoperla inermis</i>	teren	BC	Hrvatski prirodoslovni muzej

29	CROBD1080	DH1080	<i>Isoperla inermis</i>	teren	BC	Hrvatski prirodoslovni muzej
30	CROBD1084	DH1084	<i>Isoperla inermis</i>	teren	BC	Hrvatski prirodoslovni muzej
31	CROBD1086	DH1086	<i>Isoperla inermis</i>	teren	BC	Hrvatski prirodoslovni muzej
32	CROBD1091	DH1091	<i>Isoperla inermis</i>	teren	BC	Hrvatski prirodoslovni muzej
33	CROBD1056	DH1056	<i>Isoperla lugens</i>	teren	BC	Hrvatski prirodoslovni muzej
34	CROBD1065	DH1065	<i>Isoperla lugens</i>	teren	BC	Hrvatski prirodoslovni muzej
35	CROBD1077	DH1077	<i>Isoperla sp.</i>	teren	BC	Hrvatski prirodoslovni muzej
36	CROBD1053	DH1053	<i>Isoperla sp.</i>	teren	BC	Hrvatski prirodoslovni muzej
37	CROBD1073	DH1073	<i>Isoperla sp.n.2</i>	teren	BC	Hrvatski prirodoslovni muzej
38	CROBD1075	DH1075	<i>Isoperla sp.n.2</i>	teren	BC	Hrvatski prirodoslovni muzej
39	CROBD1051	DH1051	<i>Isoperla sp.n.3</i>	teren	BC	Hrvatski prirodoslovni muzej
40	CROBD1069	DH1069	<i>Isoperla tripartita</i>	teren	BC	Hrvatski prirodoslovni muzej
41	CROBD1087	DH1087	<i>Isoperla tripartita</i>	teren	BC	Hrvatski prirodoslovni muzej
42	CROBD1046	DH1046	<i>Leuctra sp.</i>	teren	BC	Hrvatski prirodoslovni muzej
43	CROBD1047	DH1047	<i>Leuctra sp.</i>	teren	BC	Hrvatski prirodoslovni muzej
44	CROBD1076	DH1076	<i>Marthamea vitripennis</i>	teren	BC	Hrvatski prirodoslovni muzej
45	CROBD1025	DH1025	<i>Perla abdominalis</i>	teren	BC	Hrvatski prirodoslovni muzej
46	CROBD1060	DH1060	<i>Perla marginata</i>	teren	BC	Hrvatski prirodoslovni muzej
47	CROBD1061	DH1061	<i>Perla marginata</i>	teren	BC	Hrvatski prirodoslovni muzej
48	CROBD1058	DH1058	<i>Perla pallida</i>	teren	BC	Hrvatski prirodoslovni muzej
49	CROBD1096	DH1096	<i>Perla pallida</i>	teren	BC	Hrvatski prirodoslovni muzej
50	CROBD1092	DH1092	<i>Perla pallida</i>	teren	BC	Hrvatski prirodoslovni muzej
51	CROBD1094	DH1094	<i>Perla pallida</i>	teren	BC	Hrvatski prirodoslovni muzej
52	CROBD1049	DH1049	<i>Perla sp.</i>	teren	BC	Hrvatski prirodoslovni muzej
53	CROBD1097	DH1097	<i>Protonemura auberti</i>	teren	BC	Hrvatski prirodoslovni muzej
54	CROBD1066	DH1066	<i>Protonemura hrabei</i>	teren	BC	Hrvatski prirodoslovni muzej
55	CROBD1043	DH1043	<i>Protonemura praecox</i>	teren	BC	Hrvatski prirodoslovni muzej
56	CROBD1045	DH1045	<i>Protonemura praecox</i>	teren	BC	Hrvatski prirodoslovni muzej
57	CROBD1068	DH1068	<i>Siphonoperla sp.</i>	teren	BC	Hrvatski prirodoslovni muzej
58	CROBD1052	DH1052	<i>Siphonoperla torrentium</i>	teren	BC	Hrvatski prirodoslovni muzej
59	CROBD1040	DH1040	<i>Taeniopteryx sp.n.</i>	teren	BC	Hrvatski prirodoslovni muzej
60	CROBD1032	DH1032	<i>Isoperla oxylepis</i>	teren	NEU	Hrvatski prirodoslovni muzej
61	CROBD1027	DH1027	<i>Isoperla sp.n.3</i>	teren	NEU	Hrvatski prirodoslovni muzej
62	CROBD1126	DH1126	<i>Nemoura sp.</i>	teren	NEU	Hrvatski prirodoslovni muzej

63	CROBD1026	DH1026	<i>Protonemura sp.</i>	teren	NEU	Hrvatski prirodoslovni muzej
64	CROBD987	SI1003	<i>Isoperla inermis</i>	teren	BC	Hrvatski prirodoslovni muzej
65	CROBD990	SI1004	<i>Isoperla inermis</i>	zbirka	BC	Hrvatski prirodoslovni muzej
66	CROBD1038	DH1038	<i>Perla pallida</i>	zbirka	BC	Hrvatski prirodoslovni muzej
67	CROBD943	DH943	<i>Agnatina elegantula</i>	teren	BC	Hrvatski prirodoslovni muzej
68	CROBD979	DH979	<i>Brachyptera monilicornis</i>	teren	BC	Hrvatski prirodoslovni muzej
69	CROBD947	DH947	<i>Brachyptera monilicornis</i>	teren	BC	Hrvatski prirodoslovni muzej
70	CROBD963	DH963	<i>Brachyptera monilicornis</i>	teren	BC	Hrvatski prirodoslovni muzej
71	CROBD972	DH972	<i>Brachyptera risi</i>	teren	BC	Hrvatski prirodoslovni muzej
72	CROBD981	DH981	<i>Brachyptera risi</i>	teren	BC	Hrvatski prirodoslovni muzej
73	CROBD934	DH934	<i>Brachyptera risi</i>	teren	BC	Hrvatski prirodoslovni muzej
74	CROBD948	DH948	<i>Brachyptera risi</i>	teren	BC	Hrvatski prirodoslovni muzej
75	CROBD956	DH956	<i>Brachyptera risi</i>	teren	BC	Hrvatski prirodoslovni muzej
76	CROBD929	DH929	<i>Brachyptera tristis</i>	teren	BC	Hrvatski prirodoslovni muzej
77	CROBD930	DH930	<i>Brachyptera tristis</i>	teren	BC	Hrvatski prirodoslovni muzej
78	CROBD931	DH931	<i>Brachyptera tristis</i>	teren	BC	Hrvatski prirodoslovni muzej
79	CROBD937	DH937	<i>Brachyptera tristis</i>	teren	BC	Hrvatski prirodoslovni muzej
80	CROBD962	DH962	<i>Capnia bifrons</i>	teren	BC	Hrvatski prirodoslovni muzej
81	CROBD940	DH940	<i>Isoperla grammatica</i>	teren	BC	Hrvatski prirodoslovni muzej
82	CROBD955	DH955	<i>Isoperla grammatica</i>	teren	BC	Hrvatski prirodoslovni muzej
83	CROBD926	DH926	<i>Isoperla sp.</i>	teren	BC	Hrvatski prirodoslovni muzej
84	CROBD927	DH927	<i>Isoperla sp.</i>	teren	BC	Hrvatski prirodoslovni muzej
85	CROBD935	DH935	<i>Isoperla sp.</i>	teren	BC	Hrvatski prirodoslovni muzej
86	CROBD936	DH936	<i>Isoperla sp.</i>	teren	BC	Hrvatski prirodoslovni muzej
87	CROBD946	DH946	<i>Leuctra hippopus</i>	teren	BC	Hrvatski prirodoslovni muzej
88	CROBD950	DH950	<i>Leuctra hippopus</i>	teren	BC	Hrvatski prirodoslovni muzej
89	CROBD957	DH957	<i>Leuctra hippopus</i>	teren	BC	Hrvatski prirodoslovni muzej
90	CROBD958	DH958	<i>Leuctra hippopus</i>	teren	BC	Hrvatski prirodoslovni muzej
91	CROBD961	DH961	<i>Leuctra sp.</i>	teren	BC	Hrvatski prirodoslovni muzej
92	CROBD975	DH975	<i>Leuctra sp.</i>	teren	BC	Hrvatski prirodoslovni muzej
93	CROBD968	DH968	<i>Nemoura marginata</i>	teren	BC	Hrvatski prirodoslovni muzej
94	CROBD952	DH952	<i>Perla marginata</i>	teren	BC	Hrvatski prirodoslovni muzej
95	CROBD966	DH966	<i>Perla marginata</i>	teren	BC	Hrvatski prirodoslovni muzej
96	CROBD964	DH964	<i>Perlodes microcephalus</i>	teren	BC	Hrvatski prirodoslovni muzej

97	CROBD970	DH970	<i>Perlodes microcephalus</i>	teren	BC	Hrvatski prirodoslovni muzej
98	CROBD973	DH973	<i>Perlodes sp.</i>	teren	BC	Hrvatski prirodoslovni muzej
99	CROBD974	DH974	<i>Perlodes sp.</i>	teren	BC	Hrvatski prirodoslovni muzej
100	CROBD932	DH932	<i>Protonemura auberti</i>	teren	BC	Hrvatski prirodoslovni muzej
101	CROBD933	DH933	<i>Protonemura auberti</i>	teren	BC	Hrvatski prirodoslovni muzej
102	CROBD960	DH960	<i>Protonemura auberti</i>	teren	BC	Hrvatski prirodoslovni muzej
103	CROBD977	DH977	<i>Rhabdiopteryx acuminata</i>	teren	BC	Hrvatski prirodoslovni muzej
104	CROBD978	DH978	<i>Rhabdiopteryx acuminata</i>	teren	BC	Hrvatski prirodoslovni muzej
105	CROBD980	DH980	<i>Rhabdiopteryx acuminata</i>	teren	BC	Hrvatski prirodoslovni muzej
106	CROBD924	DH924	<i>Taeniopteryx nebulosa</i>	teren	BC	Hrvatski prirodoslovni muzej
107	CROBD941	DH941	<i>Taeniopteryx nebulosa</i>	teren	BC	Hrvatski prirodoslovni muzej
108	CROBD942	DH942	<i>Taeniopteryx nebulosa</i>	teren	BC	Hrvatski prirodoslovni muzej
109	CROBD928	DH928	<i>Taeniopteryx nebulosa</i>	teren	BC	Hrvatski prirodoslovni muzej
110	CROBD944	DH944	<i>Taeniopteryx nebulosa</i>	teren	BC	Hrvatski prirodoslovni muzej
111	CROBD945	DH945	<i>Taeniopteryx schoenemundi</i>	teren	BC	Hrvatski prirodoslovni muzej
112	CROBD959	DH959	<i>Taeniopteryx schoenemundi</i>	teren	BC	Hrvatski prirodoslovni muzej
113	CROBD969	DH969	<i>Taeniopteryx schoenemundi</i>	teren	BC	Hrvatski prirodoslovni muzej
114	CROBD925	DH925	<i>Taeniopteryx sp.</i>	teren	BC	Hrvatski prirodoslovni muzej
115	CROBD938	DH938	<i>Taeniopteryx sp.</i>	teren	BC	Hrvatski prirodoslovni muzej
116	CROBD939	DH939	<i>Taeniopteryx sp.</i>	teren	BC	Hrvatski prirodoslovni muzej
117	CROBD971	DH971	<i>Leuctra sp.</i>	teren	NEU	Hrvatski prirodoslovni muzej
118	CROBD976	DH976	<i>Nemoura sp.</i>	teren	NEU	Hrvatski prirodoslovni muzej
119	CROBD967	DH967	<i>Perla marginata</i>	teren	NEU	Hrvatski prirodoslovni muzej
120	CROBD954	DH954	<i>Perlodes dispar</i>	teren	NEU	Hrvatski prirodoslovni muzej
121	CROBD951	DH951	<i>Perlodes microcephalus</i>	teren	NEU	Hrvatski prirodoslovni muzej
122	CROBD953	DH953	<i>Perlodes microcephalus</i>	teren	NEU	Hrvatski prirodoslovni muzej
123	CROBD965	DH965	<i>Protonemura aestiva</i>	zbirka	BC	Hrvatski prirodoslovni muzej
124	CROBD1000	SI1008	<i>Isoperla lugens</i>	teren	BC	Prirodoslovni muzej Slovenije
125	CROBD1130	DH1130	<i>Isoperla sp.</i>	teren	NEU	Prirodoslovni muzej Slovenije
126	CROBD1129	DH1129	<i>Protonemura auberti</i>	teren	NEU	Prirodoslovni muzej Slovenije
127	CROBD1131	DH1131	<i>Protonemura bispina</i>	teren	NEU	Prirodoslovni muzej Slovenije
128	CROBD1048	DH1048	<i>Dinocras megacephala</i>	zbirka	BC	Prirodoslovni muzej Slovenije
129	CROBD992	SI1005	<i>Isoperla illyrica</i>	zbirka	BC	Prirodoslovni muzej Slovenije
130	CROBD986	SI1002	<i>Isoperla inermis</i>	zbirka	BC	Prirodoslovni muzej Slovenije

131	CROBD999	SI1007	<i>Isoperla lugens</i>	zbirka	BC	Prirodoslovni muzej Slovenije
132	CROBD1001	SI1009	<i>Isoperla lugens</i>	zbirka	BC	Prirodoslovni muzej Slovenije
133	CROBD1002	SI1010	<i>Isoperla lugens</i>	zbirka	BC	Prirodoslovni muzej Slovenije
134	CROBD1003	SI1011	<i>Isoperla lugens</i>	zbirka	BC	Prirodoslovni muzej Slovenije
135	CROBD1004	SI1012	<i>Isoperla lugens</i>	zbirka	BC	Prirodoslovni muzej Slovenije
136	CROBD997	SI1006	<i>Isoperla rivulorum</i>	zbirka	BC	Prirodoslovni muzej Slovenije
137	CROBD984	SI1000	<i>Isoperla tripartita</i>	zbirka	BC	Prirodoslovni muzej Slovenije
138	CROBD985	SI1001	<i>Isoperla tripartita</i>	zbirka	BC	Prirodoslovni muzej Slovenije
139	CROBD982	DH982	<i>Isoperla lugens</i>	zbirka	NEU	Prirodoslovni muzej Slovenije
140	CROBD983	DH983	<i>Isoperla lugens</i>	zbirka	NEU	Prirodoslovni muzej Slovenije
141	CROBD1133	DH1133	<i>Leuctra malicky</i>	zbirka	NEU	Prirodoslovni muzej Slovenije
142	CROBD1132	DH1132	<i>Protonemura autumnalis</i>	zbirka	NEU	Prirodoslovni muzej Slovenije

Prikaz uzoraka komaraca (Insecta: Diptera: Culicidae)

Ukupno je analizirano **313** uzoraka.

(*Rezultat - BC (kompletan DNA barkod)/UP (u lab postupku)/NEU(neuspješno)

Redni broj	CROB	VOUCHER	VRSTA	ZBIRKA/TEREN	REZULTAT	VOUCHER_ZBIRKA
1	CROBB683	NG-230	<i>Ae. albopictus</i>	teren	BC	Sveučilište J.J.Strossmayera u Osijeku, Odjel za biologiju
2	CROBB352	NG-66	<i>Ae. cinereus</i>	teren	BC	Sveučilište J.J.Strossmayera u Osijeku, Odjel za biologiju
3	CROBB574	NG-148	<i>Ae. cinereus</i>	teren	BC	Sveučilište J.J.Strossmayera u Osijeku, Odjel za biologiju
4	CROBB358	NG-72	<i>Ae. cinereus/ rossicus</i>	teren	BC	Sveučilište J.J.Strossmayera u Osijeku, Odjel za biologiju
5	CROBB359	NG-73	<i>Ae. cinereus/ rossicus</i>	teren	BC	Sveučilište J.J.Strossmayera u Osijeku, Odjel za biologiju
6	CROBB360	NG-74	<i>Ae. cinereus/ rossicus</i>	teren	BC	Sveučilište J.J.Strossmayera u Osijeku, Odjel za biologiju
7	CROBB361	NG-75	<i>Ae. cinereus/ rossicus</i>	teren	BC	Sveučilište J.J.Strossmayera u Osijeku, Odjel za biologiju
8	CROBB641	NG-197	<i>Ae. geniculatus</i>	teren	BC	Sveučilište J.J.Strossmayera u Osijeku, Odjel za biologiju
9	CROBB594	NL-36	<i>Ae. japonicus</i>	teren	BC	Sveučilište J.J.Strossmayera u Osijeku, Odjel za biologiju
10	CROBB892	NL-40	<i>Ae. japonicus</i>	teren	BC	Sveučilište J.J.Strossmayera u Osijeku, Odjel za biologiju
11	CROBB893	NL-41	<i>Ae. japonicus</i>	teren	BC	Sveučilište J.J.Strossmayera u Osijeku, Odjel za biologiju
12	CROBB690	NG-237	<i>Ae. japonicus</i>	teren	BC	Sveučilište J.J.Strossmayera u Osijeku, Odjel za biologiju
13	CROBB686	NG-233	<i>Ae. vexans</i>	teren	BC	Sveučilište J.J.Strossmayera u Osijeku, Odjel za biologiju
14	CROBB693	NG-240	<i>Ae. japonicus</i>	teren	BC	Sveučilište J.J.Strossmayera u Osijeku, Odjel za biologiju
15	CROBB694	NG-241	<i>Ae. japonicus</i>	teren	BC	Sveučilište J.J.Strossmayera u Osijeku, Odjel za biologiju

16	CROBB695	NG-242	<i>Ae.japonicus</i>	teren	BC	Sveučilište J.J.Strossmayera u Osijeku, Odjel za biologiju
17	CROBB696	NG-243	<i>Ae.japonicus</i>	teren	BC	Sveučilište J.J.Strossmayera u Osijeku, Odjel za biologiju
18	CROBB697	NG-244	<i>Ae.japonicus</i>	teren	BC	Sveučilište J.J.Strossmayera u Osijeku, Odjel za biologiju
19	CROBB621	AK-M41	<i>Ae.rossicus</i>	teren	BC	Sveučilište J.J.Strossmayera u Osijeku, Odjel za biologiju
20	CROBB699	NG-246	<i>Ae.vexans</i>	teren	BC	Sveučilište J.J.Strossmayera u Osijeku, Odjel za biologiju
21	CROBB701	NG-248	<i>Ae.vexans</i>	teren	BC	Sveučilište J.J.Strossmayera u Osijeku, Odjel za biologiju
22	CROBB702	NG-249	<i>Ae.vexans</i>	teren	BC	Sveučilište J.J.Strossmayera u Osijeku, Odjel za biologiju
23	CROBB688	NG-235	<i>Aedes albopictus</i>	teren	BC	Sveučilište J.J.Strossmayera u Osijeku, Odjel za biologiju
24	CROBB447	NG-92	<i>Aedes albopictus</i>	teren	BC	Sveučilište J.J.Strossmayera u Osijeku, Odjel za biologiju
25	CROBB449	NG-94	<i>Aedes albopictus</i>	teren	BC	Sveučilište J.J.Strossmayera u Osijeku, Odjel za biologiju
26	CROBB436	NG-81	<i>Aedes japonicus</i>	teren	BC	Sveučilište J.J.Strossmayera u Osijeku, Odjel za biologiju
27	CROBB446	NG-91	<i>Aedes japonicus</i>	teren	BC	Sveučilište J.J.Strossmayera u Osijeku, Odjel za biologiju
28	CROBB470	NG-110	<i>An. algeriensis ?</i>	teren	BC	Sveučilište J.J.Strossmayera u Osijeku, Odjel za biologiju
29	CROBB591	TŽ-19	<i>An. claviger</i>	teren	BC	Sveučilište J.J.Strossmayera u Osijeku, Odjel za biologiju
30	CROBB438	NG-83	<i>An. maculipennis</i>	teren	BC	Sveučilište J.J.Strossmayera u Osijeku, Odjel za biologiju
31	CROBB364	NL - 20	<i>An. maculipennis c.</i>	teren	BC	Sveučilište J.J.Strossmayera u Osijeku, Odjel za biologiju
32	CROBB365	NL - 21	<i>An. maculipennis c.</i>	teren	BC	Sveučilište J.J.Strossmayera u Osijeku, Odjel za biologiju
33	CROBB366	NL - 22	<i>An. maculipennis c.</i>	teren	BC	Sveučilište J.J.Strossmayera u Osijeku, Odjel za biologiju
34	CROBB367	NL - 23	<i>An. maculipennis c.</i>	teren	BC	Sveučilište J.J.Strossmayera u Osijeku, Odjel za biologiju
35	CROBB368	TŽ - 5	<i>An. maculipennis c.</i>	teren	BC	Sveučilište J.J.Strossmayera u Osijeku, Odjel za biologiju
36	CROBB369	TŽ - 6	<i>An. maculipennis c.</i>	teren	BC	Sveučilište J.J.Strossmayera u Osijeku, Odjel za biologiju
37	CROBB628	NG-184	<i>An. plumbeus</i>	teren	BC	Sveučilište J.J.Strossmayera u Osijeku, Odjel za biologiju
38	CROBB680	NG-227	<i>An. plumbeus</i>	teren	BC	Sveučilište J.J.Strossmayera u Osijeku, Odjel za biologiju
39	CROBB656	NG-203	<i>An.claviger</i>	teren	BC	Sveučilište J.J.Strossmayera u Osijeku, Odjel za biologiju
40	CROBB657	NG-204	<i>An.claviger</i>	teren	BC	Sveučilište J.J.Strossmayera u Osijeku, Odjel za biologiju
41	CROBB445	NG-90	<i>An.maculipennis c.</i>	teren	BC	Sveučilište J.J.Strossmayera u Osijeku, Odjel za biologiju
42	CROBB658	NG-205	<i>An.plumbeus</i>	teren	BC	Sveučilište J.J.Strossmayera u Osijeku, Odjel za biologiju
43	CROBB571	TŽ-14	<i>Ceratopogonidae sp.</i>	teren	BC	Sveučilište J.J.Strossmayera u Osijeku, Odjel za biologiju
44	CROBB562	NL-31	<i>Clogmia albipunctata (Psychodidae)</i>	teren	BC	Sveučilište J.J.Strossmayera u Osijeku, Odjel za biologiju
45	CROBB869	AK-M48	<i>Coq.richiardii</i>	teren	BC	Sveučilište J.J.Strossmayera u Osijeku, Odjel za biologiju
46	CROBB706	NG-253	<i>Cq.richiardii</i>	teren	BC	Sveučilište J.J.Strossmayera u Osijeku, Odjel za biologiju
47	CROBB499	AK - M25	<i>Cs. annulata</i>	teren	BC	Sveučilište J.J.Strossmayera u Osijeku, Odjel za biologiju
48	CROBB549	NG-134	<i>Cs. annulata</i>	teren	BC	Sveučilište J.J.Strossmayera u Osijeku, Odjel za biologiju
49	CROBB557	NG-142	<i>Cs. annulata/subochrea</i>	teren	BC	Sveučilište J.J.Strossmayera u Osijeku, Odjel za biologiju

50	CROBB554	NG-139	<i>Cs. longiareolata</i>	teren	BC	Sveučilište J.J.Strossmayera u Osijeku, Odjel za biologiju
51	CROBB691	NG-238	<i>Cs. Longiareolata</i>	teren	BC	Sveučilište J.J.Strossmayera u Osijeku, Odjel za biologiju
52	CROBB437	NG-82	<i>Cs. longiareolata</i>	teren	BC	Sveučilište J.J.Strossmayera u Osijeku, Odjel za biologiju
53	CROBB637	NG-193	<i>Cs. longiareolata 100%</i>	teren	BC	Sveučilište J.J.Strossmayera u Osijeku, Odjel za biologiju
54	CROBB871	AK-M70	<i>Cs.longiareolata</i>	teren	BC	Sveučilište J.J.Strossmayera u Osijeku, Odjel za biologiju
55	CROBB434	NG-79	<i>Culex hortensis</i>	teren	BC	Sveučilište J.J.Strossmayera u Osijeku, Odjel za biologiju
56	CROBB435	NG-80	<i>Culex pipiens</i>	teren	BC	Sveučilište J.J.Strossmayera u Osijeku, Odjel za biologiju
57	CROBB440	NG-85	<i>Culex pipiens</i>	teren	BC	Sveučilište J.J.Strossmayera u Osijeku, Odjel za biologiju
58	CROBB441	NG-86	<i>Culex pipiens</i>	teren	BC	Sveučilište J.J.Strossmayera u Osijeku, Odjel za biologiju
59	CROBB649	40-1	<i>Culex pipiens complex</i>	teren	BC	Sveučilište J.J.Strossmayera u Osijeku, Odjel za biologiju
60	CROBB650	46-1	<i>Culex pipiens complex</i>	teren	BC	Sveučilište J.J.Strossmayera u Osijeku, Odjel za biologiju
61	CROBB651	47-1	<i>Culex pipiens complex</i>	teren	BC	Sveučilište J.J.Strossmayera u Osijeku, Odjel za biologiju
62	CROBB652	52-1	<i>Culex pipiens complex</i>	teren	BC	Sveučilište J.J.Strossmayera u Osijeku, Odjel za biologiju
63	CROBB647	58-1	<i>Culex pipiens complex</i>	teren	BC	Sveučilište J.J.Strossmayera u Osijeku, Odjel za biologiju
64	CROBB654	60-1	<i>Culex pipiens complex</i>	teren	BC	Sveučilište J.J.Strossmayera u Osijeku, Odjel za biologiju
65	CROBB653	55-1	<i>Culex pipiens complex</i>	teren	BC	Sveučilište J.J.Strossmayera u Osijeku, Odjel za biologiju
66	CROBB881	AK-M68	<i>Culex sp.</i>	teren	BC	Sveučilište J.J.Strossmayera u Osijeku, Odjel za biologiju
67	CROBB443	NG-88	<i>Cx. hortensis</i>	teren	BC	Sveučilište J.J.Strossmayera u Osijeku, Odjel za biologiju
68	CROBB551	NG-136	<i>Cx. martinii</i>	teren	BC	Sveučilište J.J.Strossmayera u Osijeku, Odjel za biologiju
69	CROBB704	NG-251	<i>Cx. pipiens</i>	teren	BC	Sveučilište J.J.Strossmayera u Osijeku, Odjel za biologiju
70	CROBB682	NG-229	<i>Cx. pipiens</i>	teren	BC	Sveučilište J.J.Strossmayera u Osijeku, Odjel za biologiju
71	CROBB636	NG-192	<i>Cx. pipiens 100% pipiens</i>	teren	BC	Sveučilište J.J.Strossmayera u Osijeku, Odjel za biologiju
72	CROBB684	NG-231	<i>Cx. territans</i>	teren	BC	Sveučilište J.J.Strossmayera u Osijeku, Odjel za biologiju
73	CROBB685	NG-232	<i>Cx. territans</i>	teren	BC	Sveučilište J.J.Strossmayera u Osijeku, Odjel za biologiju
74	CROBB689	NG-236	<i>Cx. territans</i>	teren	BC	Sveučilište J.J.Strossmayera u Osijeku, Odjel za biologiju
75	CROBB692	NG-239	<i>Cx. territans</i>	teren	BC	Sveučilište J.J.Strossmayera u Osijeku, Odjel za biologiju
76	CROBB634	NG-190	<i>Cx. torrentium</i>	teren	BC	Sveučilište J.J.Strossmayera u Osijeku, Odjel za biologiju
77	CROBB687	NG-234	<i>Cx. torrentium</i>	teren	BC	Sveučilište J.J.Strossmayera u Osijeku, Odjel za biologiju
78	CROBB648	30-1	<i>Cx.hortensis</i>	teren	BC	Sveučilište J.J.Strossmayera u Osijeku, Odjel za biologiju
79	CROBB655	62-1	<i>Cx.hortensis</i>	teren	BC	Sveučilište J.J.Strossmayera u Osijeku, Odjel za biologiju
80	CROBB870	AK-M71	<i>Cx.hortensis</i>	teren	BC	Sveučilište J.J.Strossmayera u Osijeku, Odjel za biologiju
81	CROBB707	NG-254	<i>Cx.pipiens</i>	teren	BC	Sveučilište J.J.Strossmayera u Osijeku, Odjel za biologiju
82	CROBB617	NL-38	<i>Cx.pipiens</i>	teren	BC	Sveučilište J.J.Strossmayera u Osijeku, Odjel za biologiju
83	CROBB703	NG-250	<i>Cx.territans</i>	teren	BC	Sveučilište J.J.Strossmayera u Osijeku, Odjel za biologiju

84	CROBB618	NL-39	<i>Cx. territans</i>	teren	BC	Sveučilište J.J.Strossmayera u Osijeku, Odjel za biologiju
85	CROBB442	NG-87	<i>Cx. territans/hortensis</i>	teren	BC	Sveučilište J.J.Strossmayera u Osijeku, Odjel za biologiju
86	CROBB700	NG-247	<i>Oc. annulipes/cantans</i>	teren	BC	Sveučilište J.J.Strossmayera u Osijeku, Odjel za biologiju
87	CROBB577	NG-151	<i>Oc. annulipes</i>	teren	BC	Sveučilište J.J.Strossmayera u Osijeku, Odjel za biologiju
88	CROBB678	NG-225	<i>Oc. annulipes/cantans</i>	teren	BC	Sveučilište J.J.Strossmayera u Osijeku, Odjel za biologiju
89	CROBB556	NG-141	<i>Oc. cantans</i>	teren	BC	Sveučilište J.J.Strossmayera u Osijeku, Odjel za biologiju
90	CROBB576	NG-150	<i>Oc. cantans</i>	teren	BC	Sveučilište J.J.Strossmayera u Osijeku, Odjel za biologiju
91	CROBB351	NG-65	<i>Oc. cantans</i>	teren	BC	Sveučilište J.J.Strossmayera u Osijeku, Odjel za biologiju
92	CROBB356	NG-70	<i>Oc. cantans, excrucians</i>	teren	BC	Sveučilište J.J.Strossmayera u Osijeku, Odjel za biologiju
93	CROBB495	AK - M21	<i>Oc. cantans?</i>	teren	BC	Sveučilište J.J.Strossmayera u Osijeku, Odjel za biologiju
94	CROBB496	AK - M22	<i>Oc. cantans?</i>	teren	BC	Sveučilište J.J.Strossmayera u Osijeku, Odjel za biologiju
95	CROBB681	NG-228	<i>Oc. caspius</i>	teren	BC	Sveučilište J.J.Strossmayera u Osijeku, Odjel za biologiju
96	CROBB573	NG-147	<i>Oc. communis</i>	teren	BC	Sveučilište J.J.Strossmayera u Osijeku, Odjel za biologiju
97	CROBB633	NG-189	<i>Oc. communis</i>	teren	BC	Sveučilište J.J.Strossmayera u Osijeku, Odjel za biologiju
98	CROBB642	NG-198	<i>Oc. communis</i>	teren	BC	Sveučilište J.J.Strossmayera u Osijeku, Odjel za biologiju
99	CROBB548	NG-133	<i>Oc. dorsalis</i>	teren	BC	Sveučilište J.J.Strossmayera u Osijeku, Odjel za biologiju
100	CROBB559	NG-144	<i>Oc. excrucians</i>	teren	BC	Sveučilište J.J.Strossmayera u Osijeku, Odjel za biologiju
101	CROBB349	NG-63	<i>Oc. excrucians</i>	teren	BC	Sveučilište J.J.Strossmayera u Osijeku, Odjel za biologiju
102	CROBB350	NG-64	<i>Oc. excrucians</i>	teren	BC	Sveučilište J.J.Strossmayera u Osijeku, Odjel za biologiju
103	CROBB587	TŽ-15	<i>Oc. excrucians</i>	teren	BC	Sveučilište J.J.Strossmayera u Osijeku, Odjel za biologiju
104	CROBB561	AK-M20	<i>Oc. geniculatus</i>	teren	BC	Sveučilište J.J.Strossmayera u Osijeku, Odjel za biologiju
105	CROBB679	NG-226	<i>Oc. geniculatus</i>	teren	BC	Sveučilište J.J.Strossmayera u Osijeku, Odjel za biologiju
106	CROBB370	TŽ - 7	<i>Oc. geniculatus</i>	teren	BC	Sveučilište J.J.Strossmayera u Osijeku, Odjel za biologiju
107	CROBB889	NG-312	<i>Oc. mariae</i>	teren	BC	Sveučilište J.J.Strossmayera u Osijeku, Odjel za biologiju
108	CROBB890	NG-313	<i>Oc. mariae</i>	teren	BC	Sveučilište J.J.Strossmayera u Osijeku, Odjel za biologiju
109	CROBB558	NG-143	<i>Oc. punctor</i>	teren	BC	Sveučilište J.J.Strossmayera u Osijeku, Odjel za biologiju
110	CROBB635	NG-191	<i>Oc. punctor</i>	teren	BC	Sveučilište J.J.Strossmayera u Osijeku, Odjel za biologiju
111	CROBB353	NG-67	<i>Oc. punctor?</i>	teren	BC	Sveučilište J.J.Strossmayera u Osijeku, Odjel za biologiju
112	CROBB555	NG-140	<i>Oc. rusticus</i>	teren	BC	Sveučilište J.J.Strossmayera u Osijeku, Odjel za biologiju
113	CROBB354	NG-68	<i>Oc. rusticus</i>	teren	BC	Sveučilište J.J.Strossmayera u Osijeku, Odjel za biologiju
114	CROBB891	NG-314	<i>Oc. sp.</i>	teren	BC	Sveučilište J.J.Strossmayera u Osijeku, Odjel za biologiju
115	CROBB590	TŽ-18	<i>Oc. sticticus</i>	teren	BC	Sveučilište J.J.Strossmayera u Osijeku, Odjel za biologiju
116	CROBB575	NG-149	<i>Oc. sticticus</i>	teren	BC	Sveučilište J.J.Strossmayera u Osijeku, Odjel za biologiju
117	CROBB627	NG-183	<i>Oc. sticticus</i>	teren	BC	Sveučilište J.J.Strossmayera u Osijeku, Odjel za biologiju

118	CROBB629	NG-185	<i>Oc. sticticus</i>	teren	BC	Sveučilište J.J.Strossmayera u Osijeku, Odjel za biologiju
119	CROBB630	NG-186	<i>Oc. sticticus</i>	teren	BC	Sveučilište J.J.Strossmayera u Osijeku, Odjel za biologiju
120	CROBB631	NG-187	<i>Oc. sticticus</i>	teren	BC	Sveučilište J.J.Strossmayera u Osijeku, Odjel za biologiju
121	CROBB433	NG-78	<i>Oc.cantans</i>	teren	BC	Sveučilište J.J.Strossmayera u Osijeku, Odjel za biologiju
122	CROBB450	NG-95	<i>Oc.cantans</i>	teren	BC	Sveučilište J.J.Strossmayera u Osijeku, Odjel za biologiju
123	CROBB619	AK-M37	<i>Oc.cantans?</i>	teren	BC	Sveučilište J.J.Strossmayera u Osijeku, Odjel za biologiju
124	CROBB497	AK - M23	<i>Oc.caspus</i>	teren	BC	Sveučilište J.J.Strossmayera u Osijeku, Odjel za biologiju
125	CROBB444	NG-89	<i>Oc.marie ?</i>	teren	BC	Sveučilište J.J.Strossmayera u Osijeku, Odjel za biologiju
126	CROBB493	AK - M17	<i>Oc.rusticus</i>	teren	BC	Sveučilište J.J.Strossmayera u Osijeku, Odjel za biologiju
127	CROBB705	NG-252	<i>Oc.sticticus</i>	teren	BC	Sveučilište J.J.Strossmayera u Osijeku, Odjel za biologiju
128	CROBB872	NG-305	<i>Oc.sticticus</i>	teren	BC	Sveučilište J.J.Strossmayera u Osijeku, Odjel za biologiju
129	CROBB873	NG-306	<i>Oc.sticticus</i>	teren	BC	Sveučilište J.J.Strossmayera u Osijeku, Odjel za biologiju
130	CROBB874	NG-307	<i>Oc.sticticus</i>	teren	BC	Sveučilište J.J.Strossmayera u Osijeku, Odjel za biologiju
131	CROBB875	NG-308	<i>Oc.sticticus</i>	teren	BC	Sveučilište J.J.Strossmayera u Osijeku, Odjel za biologiju
132	CROBB876	NG-309	<i>Oc.sticticus</i>	teren	BC	Sveučilište J.J.Strossmayera u Osijeku, Odjel za biologiju
133	CROBB877	NG-310	<i>Oc.sticticus</i>	teren	BC	Sveučilište J.J.Strossmayera u Osijeku, Odjel za biologiju
134	CROBB355	NG-69	<i>Oc.sticticus</i>	teren	BC	Sveučilište J.J.Strossmayera u Osijeku, Odjel za biologiju
135	CROBB362	NG-76	<i>Oc.sticticus</i>	teren	BC	Sveučilište J.J.Strossmayera u Osijeku, Odjel za biologiju
136	CROBB363	NG-77	<i>Oc.sticticus</i>	teren	BC	Sveučilište J.J.Strossmayera u Osijeku, Odjel za biologiju
137	CROBB451	NG-96	<i>Oc.sticticus</i>	teren	BC	Sveučilište J.J.Strossmayera u Osijeku, Odjel za biologiju
138	CROBB494	AK - M19	<i>Och.geniculatus</i>	teren	BC	Sveučilište J.J.Strossmayera u Osijeku, Odjel za biologiju
139	CROBB439	NG-84	<i>Ortopodomya pulcripalpis</i>	teren	BC	Sveučilište J.J.Strossmayera u Osijeku, Odjel za biologiju
140	CROBB563	NL-32	<i>Phlebotomus papatasi</i> (Psychodidae)	teren	BC	Sveučilište J.J.Strossmayera u Osijeku, Odjel za biologiju
141	CROBB564	NL-33	<i>Phlebotomus papatasi</i> (Psychodidae)	teren	BC	Sveučilište J.J.Strossmayera u Osijeku, Odjel za biologiju
142	CROBB565	NL-34	<i>Phlebotomus papatasi</i> (Psychodidae)	teren	BC	Sveučilište J.J.Strossmayera u Osijeku, Odjel za biologiju
143	CROBB568	TŽ-11	<i>Phlebotomus papatasi</i> (Psychodidae)	teren	BC	Sveučilište J.J.Strossmayera u Osijeku, Odjel za biologiju
144	CROBB570	TŽ-13	<i>Psychodidae sp.</i> (Psychodidae)	teren	BC	Sveučilište J.J.Strossmayera u Osijeku, Odjel za biologiju
145	CROBB567	TŽ-10	<i>Sergentomia minuta</i> (Psychodidae)	teren	BC	Sveučilište J.J.Strossmayera u Osijeku, Odjel za biologiju
146	CROBB569	TŽ-12	<i>Sergentomia minuta</i> (Psychodidae)	teren	BC	Sveučilište J.J.Strossmayera u Osijeku, Odjel za biologiju
147	CROBB566	TŽ-9	<i>Sergentomia minuta</i> (Psychodidae)	teren	BC	Sveučilište J.J.Strossmayera u Osijeku, Odjel za biologiju
148	CROBB663	NG-210	<i>An. maculipennis s.s.</i>	teren	BC (ITS2)	Sveučilište J.J.Strossmayera u Osijeku, Odjel za biologiju
149	CROBB664	NG-211	<i>An. maculipennis s.s.</i>	teren	BC (ITS2)	Sveučilište J.J.Strossmayera u Osijeku, Odjel za biologiju
150	CROBB665	NG-212	<i>An. maculipennis s.s.</i>	teren	BC (ITS2)	Sveučilište J.J.Strossmayera u Osijeku, Odjel za biologiju
151	CROBB666	NG-213	<i>An. maculipennis s.s.</i>	teren	BC (ITS2)	Sveučilište J.J.Strossmayera u Osijeku, Odjel za biologiju

152	CROBB667	NG-214	<i>An. maculipennis s.s.</i>	teren	BC (ITS2)	Sveučilište J.J.Strossmayera u Osijeku, Odjel za biologiju
153	CROBB668	NG-215	<i>An. maculipennis s.s.</i>	teren	BC (ITS2)	Sveučilište J.J.Strossmayera u Osijeku, Odjel za biologiju
154	CROBB669	NG-216	<i>An. maculipennis s.s.</i>	teren	BC (ITS2)	Sveučilište J.J.Strossmayera u Osijeku, Odjel za biologiju
155	CROBB670	NG-217	<i>An. maculipennis s.s.</i>	teren	BC (ITS2)	Sveučilište J.J.Strossmayera u Osijeku, Odjel za biologiju
156	CROBB671	NG-218	<i>An. maculipennis s.s.</i>	teren	BC (ITS2)	Sveučilište J.J.Strossmayera u Osijeku, Odjel za biologiju
157	CROBB672	NG-219	<i>An. maculipennis s.s.</i>	teren	BC (ITS2)	Sveučilište J.J.Strossmayera u Osijeku, Odjel za biologiju
158	CROBB673	NG-220	<i>An. maculipennis s.s.</i>	teren	BC (ITS2)	Sveučilište J.J.Strossmayera u Osijeku, Odjel za biologiju
159	CROBB674	NG-221	<i>An. maculipennis s.s.</i>	teren	BC (ITS2)	Sveučilište J.J.Strossmayera u Osijeku, Odjel za biologiju
160	CROBB675	NG-222	<i>An. maculipennis s.s.</i>	teren	BC (ITS2)	Sveučilište J.J.Strossmayera u Osijeku, Odjel za biologiju
161	CROBB676	NG-223	<i>An. maculipennis s.s.</i>	teren	BC (ITS2)	Sveučilište J.J.Strossmayera u Osijeku, Odjel za biologiju
162	CROBB677	NG-224	<i>An. maculipennis s.s.</i>	teren	BC (ITS2)	Sveučilište J.J.Strossmayera u Osijeku, Odjel za biologiju
163	CROBB608	NG-173	<i>Ae. japonicus</i>	teren	BC (ITS2)	Sveučilište J.J.Strossmayera u Osijeku, Odjel za biologiju
164	CROBB609	NG-174	<i>Ae. japonicus</i>	teren	BC (ITS2)	Sveučilište J.J.Strossmayera u Osijeku, Odjel za biologiju
165	CROBB610	NG-175	<i>Ae. japonicus</i>	teren	BC (ITS2)	Sveučilište J.J.Strossmayera u Osijeku, Odjel za biologiju
166	CROBB748	NG-295	<i>An. claviger</i>	teren	BC (ITS2)	Sveučilište J.J.Strossmayera u Osijeku, Odjel za biologiju
167	CROBB460	NG-100	<i>An. daciae</i>	teren	BC (ITS2)	Sveučilište J.J.Strossmayera u Osijeku, Odjel za biologiju
168	CROBB464	NG-104	<i>An. daciae</i>	teren	BC (ITS2)	Sveučilište J.J.Strossmayera u Osijeku, Odjel za biologiju
169	CROBB475	NG-115	<i>An. daciae</i>	teren	BC (ITS2)	Sveučilište J.J.Strossmayera u Osijeku, Odjel za biologiju
170	CROBB487	NG-127	<i>An. daciae</i>	teren	BC (ITS2)	Sveučilište J.J.Strossmayera u Osijeku, Odjel za biologiju
171	CROBB490	NG-130	<i>An. daciae</i>	teren	BC (ITS2)	Sveučilište J.J.Strossmayera u Osijeku, Odjel za biologiju
172	CROBB492	NG-132	<i>An. daciae</i>	teren	BC (ITS2)	Sveučilište J.J.Strossmayera u Osijeku, Odjel za biologiju
173	CROBB729	NG-276	<i>An. daciae</i>	teren	BC (ITS2)	Sveučilište J.J.Strossmayera u Osijeku, Odjel za biologiju
174	CROBB732	NG-279	<i>An. daciae</i>	teren	BC (ITS2)	Sveučilište J.J.Strossmayera u Osijeku, Odjel za biologiju
175	CROBB738	NG-285	<i>An. daciae</i>	teren	BC (ITS2)	Sveučilište J.J.Strossmayera u Osijeku, Odjel za biologiju
176	CROBB757	NG-304	<i>An. daciae</i>	teren	BC (ITS2)	Sveučilište J.J.Strossmayera u Osijeku, Odjel za biologiju
177	CROBB461	NG-101	<i>An. maculipennis s.s.</i>	teren	BC (ITS2)	Sveučilište J.J.Strossmayera u Osijeku, Odjel za biologiju
178	CROBB462	NG-102	<i>An. maculipennis s.s.</i>	teren	BC (ITS2)	Sveučilište J.J.Strossmayera u Osijeku, Odjel za biologiju
179	CROBB463	NG-103	<i>An. maculipennis s.s.</i>	teren	BC (ITS2)	Sveučilište J.J.Strossmayera u Osijeku, Odjel za biologiju
180	CROBB596	NG-161	<i>An. maculipennis s.s.</i>	teren	BC (ITS2)	Sveučilište J.J.Strossmayera u Osijeku, Odjel za biologiju
181	CROBB597	NG-162	<i>An. maculipennis s.s.</i>	teren	BC (ITS2)	Sveučilište J.J.Strossmayera u Osijeku, Odjel za biologiju
182	CROBB598	NG-163	<i>An. maculipennis s.s.</i>	teren	BC (ITS2)	Sveučilište J.J.Strossmayera u Osijeku, Odjel za biologiju
183	CROBB599	NG-164	<i>An. maculipennis s.s.</i>	teren	BC (ITS2)	Sveučilište J.J.Strossmayera u Osijeku, Odjel za biologiju
184	CROBB600	NG-165	<i>An. maculipennis s.s.</i>	teren	BC (ITS2)	Sveučilište J.J.Strossmayera u Osijeku, Odjel za biologiju
185	CROBB601	NG-166	<i>An. maculipennis s.s.</i>	teren	BC (ITS2)	Sveučilište J.J.Strossmayera u Osijeku, Odjel za biologiju

220	CROBB459	NG-99	<i>An. maculipennis s.s.</i>	teren	BC (ITS2)	Sveučilište J.J.Strossmayera u Osijeku, Odjel za biologiju
221	CROBB502	NL-28	<i>An. maculipennis s.s.</i>	teren	BC (ITS2)	Sveučilište J.J.Strossmayera u Osijeku, Odjel za biologiju
222	CROBB503	NL-29	<i>An. maculipennis s.s.</i>	teren	BC (ITS2)	Sveučilište J.J.Strossmayera u Osijeku, Odjel za biologiju
223	CROBB504	NL-30	<i>An. maculipennis s.s.</i>	teren	BC (ITS2)	Sveučilište J.J.Strossmayera u Osijeku, Odjel za biologiju
224	CROBB465	NG-105	<i>An. messae</i>	teren	BC (ITS2)	Sveučilište J.J.Strossmayera u Osijeku, Odjel za biologiju
225	CROBB466	NG-106	<i>An. messae</i>	teren	BC (ITS2)	Sveučilište J.J.Strossmayera u Osijeku, Odjel za biologiju
226	CROBB467	NG-107	<i>An. messae</i>	teren	BC (ITS2)	Sveučilište J.J.Strossmayera u Osijeku, Odjel za biologiju
227	CROBB468	NG-108	<i>An. messae</i>	teren	BC (ITS2)	Sveučilište J.J.Strossmayera u Osijeku, Odjel za biologiju
228	CROBB469	NG-109	<i>An. messae</i>	teren	BC (ITS2)	Sveučilište J.J.Strossmayera u Osijeku, Odjel za biologiju
229	CROBB471	NG-111	<i>An. messae</i>	teren	BC (ITS2)	Sveučilište J.J.Strossmayera u Osijeku, Odjel za biologiju
230	CROBB472	NG-112	<i>An. messae</i>	teren	BC (ITS2)	Sveučilište J.J.Strossmayera u Osijeku, Odjel za biologiju
231	CROBB473	NG-113	<i>An. messae</i>	teren	BC (ITS2)	Sveučilište J.J.Strossmayera u Osijeku, Odjel za biologiju
232	CROBB474	NG-114	<i>An. messae</i>	teren	BC (ITS2)	Sveučilište J.J.Strossmayera u Osijeku, Odjel za biologiju
233	CROBB476	NG-116	<i>An. messae</i>	teren	BC (ITS2)	Sveučilište J.J.Strossmayera u Osijeku, Odjel za biologiju
234	CROBB477	NG-117	<i>An. messae</i>	teren	BC (ITS2)	Sveučilište J.J.Strossmayera u Osijeku, Odjel za biologiju
235	CROBB478	NG-118	<i>An. messae</i>	teren	BC (ITS2)	Sveučilište J.J.Strossmayera u Osijeku, Odjel za biologiju
236	CROBB479	NG-119	<i>An. messae</i>	teren	BC (ITS2)	Sveučilište J.J.Strossmayera u Osijeku, Odjel za biologiju
237	CROBB480	NG-120	<i>An. messae</i>	teren	BC (ITS2)	Sveučilište J.J.Strossmayera u Osijeku, Odjel za biologiju
238	CROBB481	NG-121	<i>An. messae</i>	teren	BC (ITS2)	Sveučilište J.J.Strossmayera u Osijeku, Odjel za biologiju
239	CROBB482	NG-122	<i>An. messae</i>	teren	BC (ITS2)	Sveučilište J.J.Strossmayera u Osijeku, Odjel za biologiju
240	CROBB483	NG-123	<i>An. messae</i>	teren	BC (ITS2)	Sveučilište J.J.Strossmayera u Osijeku, Odjel za biologiju
241	CROBB484	NG-124	<i>An. messae</i>	teren	BC (ITS2)	Sveučilište J.J.Strossmayera u Osijeku, Odjel za biologiju
242	CROBB485	NG-125	<i>An. messae</i>	teren	BC (ITS2)	Sveučilište J.J.Strossmayera u Osijeku, Odjel za biologiju
243	CROBB486	NG-126	<i>An. messae</i>	teren	BC (ITS2)	Sveučilište J.J.Strossmayera u Osijeku, Odjel za biologiju
244	CROBB488	NG-128	<i>An. messae</i>	teren	BC (ITS2)	Sveučilište J.J.Strossmayera u Osijeku, Odjel za biologiju
245	CROBB489	NG-129	<i>An. messae</i>	teren	BC (ITS2)	Sveučilište J.J.Strossmayera u Osijeku, Odjel za biologiju
246	CROBB491	NG-131	<i>An. messae</i>	teren	BC (ITS2)	Sveučilište J.J.Strossmayera u Osijeku, Odjel za biologiju
247	CROBB615	NG-180	<i>An. messae</i>	teren	BC (ITS2)	Sveučilište J.J.Strossmayera u Osijeku, Odjel za biologiju
248	CROBB616	NG-181	<i>An. messae</i>	teren	BC (ITS2)	Sveučilište J.J.Strossmayera u Osijeku, Odjel za biologiju
249	CROBB724	NG-271	<i>An. messae</i>	teren	BC (ITS2)	Sveučilište J.J.Strossmayera u Osijeku, Odjel za biologiju
250	CROBB725	NG-272	<i>An. messae</i>	teren	BC (ITS2)	Sveučilište J.J.Strossmayera u Osijeku, Odjel za biologiju
251	CROBB726	NG-273	<i>An. messae</i>	teren	BC (ITS2)	Sveučilište J.J.Strossmayera u Osijeku, Odjel za biologiju
252	CROBB727	NG-274	<i>An. messae</i>	teren	BC (ITS2)	Sveučilište J.J.Strossmayera u Osijeku, Odjel za biologiju
253	CROBB728	NG-275	<i>An. messae</i>	teren	BC (ITS2)	Sveučilište J.J.Strossmayera u Osijeku, Odjel za biologiju

254	CROBB730	NG-277	<i>An. messae</i>	teren	BC (ITS2)	Sveučilište J.J.Strossmayera u Osijeku, Odjel za biologiju
255	CROBB731	NG-278	<i>An. messae</i>	teren	BC (ITS2)	Sveučilište J.J.Strossmayera u Osijeku, Odjel za biologiju
256	CROBB733	NG-280	<i>An. messae</i>	teren	BC (ITS2)	Sveučilište J.J.Strossmayera u Osijeku, Odjel za biologiju
257	CROBB735	NG-282	<i>An. messae</i>	teren	BC (ITS2)	Sveučilište J.J.Strossmayera u Osijeku, Odjel za biologiju
258	CROBB737	NG-284	<i>An. messae</i>	teren	BC (ITS2)	Sveučilište J.J.Strossmayera u Osijeku, Odjel za biologiju
259	CROBB739	NG-286	<i>An. messae</i>	teren	BC (ITS2)	Sveučilište J.J.Strossmayera u Osijeku, Odjel za biologiju
260	CROBB740	NG-287	<i>An. messae</i>	teren	BC (ITS2)	Sveučilište J.J.Strossmayera u Osijeku, Odjel za biologiju
261	CROBB741	NG-288	<i>An. messae</i>	teren	BC (ITS2)	Sveučilište J.J.Strossmayera u Osijeku, Odjel za biologiju
262	CROBB742	NG-289	<i>An. messae</i>	teren	BC (ITS2)	Sveučilište J.J.Strossmayera u Osijeku, Odjel za biologiju
263	CROBB743	NG-290	<i>An. messae</i>	teren	BC (ITS2)	Sveučilište J.J.Strossmayera u Osijeku, Odjel za biologiju
264	CROBB744	NG-291	<i>An. messae</i>	teren	BC (ITS2)	Sveučilište J.J.Strossmayera u Osijeku, Odjel za biologiju
265	CROBB745	NG-292	<i>An. messae</i>	teren	BC (ITS2)	Sveučilište J.J.Strossmayera u Osijeku, Odjel za biologiju
266	CROBB747	NG-294	<i>An. messae</i>	teren	BC (ITS2)	Sveučilište J.J.Strossmayera u Osijeku, Odjel za biologiju
267	CROBB749	NG-296	<i>An. messae</i>	teren	BC (ITS2)	Sveučilište J.J.Strossmayera u Osijeku, Odjel za biologiju
268	CROBB750	NG-297	<i>An. messae</i>	teren	BC (ITS2)	Sveučilište J.J.Strossmayera u Osijeku, Odjel za biologiju
269	CROBB751	NG-298	<i>An. messae</i>	teren	BC (ITS2)	Sveučilište J.J.Strossmayera u Osijeku, Odjel za biologiju
270	CROBB753	NG-300	<i>An. messae</i>	teren	BC (ITS2)	Sveučilište J.J.Strossmayera u Osijeku, Odjel za biologiju
271	CROBB756	NG-303	<i>An. messae</i>	teren	BC (ITS2)	Sveučilište J.J.Strossmayera u Osijeku, Odjel za biologiju
272	CROBB716	NG-263	<i>An. plumbeus</i>	teren	BC (ITS2)	Sveučilište J.J.Strossmayera u Osijeku, Odjel za biologiju
273	CROBB734	NG-281	<i>An. plumbeus</i>	teren	BC (ITS2)	Sveučilište J.J.Strossmayera u Osijeku, Odjel za biologiju
274	CROBB578	NG-152	<i>Anopheles maculipennis s.s.</i>	teren	BC (ITS2)	Sveučilište J.J.Strossmayera u Osijeku, Odjel za biologiju
275	CROBB579	NG-153	<i>Anopheles maculipennis s.s.</i>	teren	BC (ITS2)	Sveučilište J.J.Strossmayera u Osijeku, Odjel za biologiju
276	CROBB580	NG-154	<i>Anopheles maculipennis s.s.</i>	teren	BC (ITS2)	Sveučilište J.J.Strossmayera u Osijeku, Odjel za biologiju
277	CROBB581	NG-155	<i>Anopheles maculipennis s.s.</i>	teren	BC (ITS2)	Sveučilište J.J.Strossmayera u Osijeku, Odjel za biologiju
278	CROBB582	NG-156	<i>Anopheles maculipennis s.s.</i>	teren	BC (ITS2)	Sveučilište J.J.Strossmayera u Osijeku, Odjel za biologiju
279	CROBB583	NG-157	<i>Anopheles maculipennis s.s.</i>	teren	BC (ITS2)	Sveučilište J.J.Strossmayera u Osijeku, Odjel za biologiju
280	CROBB584	NG-158	<i>Anopheles maculipennis s.s.</i>	teren	BC (ITS2)	Sveučilište J.J.Strossmayera u Osijeku, Odjel za biologiju
281	CROBB585	NG-159	<i>Anopheles maculipennis s.s.</i>	teren	BC (ITS2)	Sveučilište J.J.Strossmayera u Osijeku, Odjel za biologiju
282	CROBB586	NG-160	<i>Anopheles maculipennis s.s.</i>	teren	BC (ITS2)	Sveučilište J.J.Strossmayera u Osijeku, Odjel za biologiju
283	CROBB878	NG-311	<i>Oc.sticticus</i>	teren	BC (ITS2)	Sveučilište J.J.Strossmayera u Osijeku, Odjel za biologiju
284	CROBB638	NG-194	<i>An. maculipennis 98%</i>	teren	BC i BC(ITS2)	Sveučilište J.J.Strossmayera u Osijeku, Odjel za biologiju
285	CROBB553	NG-138	?	teren	NEU	Sveučilište J.J.Strossmayera u Osijeku, Odjel za biologiju
286	CROBB357	NG-71	?	teren	NEU	Sveučilište J.J.Strossmayera u Osijeku, Odjel za biologiju
287	CROBB552	NG-137	<i>Ae. cinereus</i>	teren	NEU	Sveučilište J.J.Strossmayera u Osijeku, Odjel za biologiju

288	CROBB560	NG-145	<i>Ae. cinereus</i>	teren	NEU	Sveučilište J.J.Strossmayera u Osijeku, Odjel za biologiju
289	CROBB572	NG-146	<i>Ae. rossicus/cinereus</i>	teren	NEU	Sveučilište J.J.Strossmayera u Osijeku, Odjel za biologiju
290	CROBB500	AK - M26	<i>Ae.rossicus</i>	teren	NEU	Sveučilište J.J.Strossmayera u Osijeku, Odjel za biologiju
291	CROBB501	AK - M27	<i>Ae.rossicus</i>	teren	NEU	Sveučilište J.J.Strossmayera u Osijeku, Odjel za biologiju
292	CROBB448	NG-93	<i>Ae.sp</i>	teren	NEU	Sveučilište J.J.Strossmayera u Osijeku, Odjel za biologiju
293	CROBB698	NG-245	<i>Ae.vexans</i>	teren	NEU	Sveučilište J.J.Strossmayera u Osijeku, Odjel za biologiju
294	CROBB662	NG-209	<i>An. maculipennis complex</i>	teren	NEU	Sveučilište J.J.Strossmayera u Osijeku, Odjel za biologiju
295	CROBB746	NG-293	<i>An. maculipennis complex</i>	teren	NEU	Sveučilište J.J.Strossmayera u Osijeku, Odjel za biologiju
296	CROBB755	NG-302	<i>An. maculipennis complex</i>	teren	NEU	Sveučilište J.J.Strossmayera u Osijeku, Odjel za biologiju
297	CROBB626	NG-182	<i>Coquillettia richardii, F</i>	teren	NEU	Sveučilište J.J.Strossmayera u Osijeku, Odjel za biologiju
298	CROBB639	NG-195	<i>Cx. territans</i>	teren	NEU	Sveučilište J.J.Strossmayera u Osijeku, Odjel za biologiju
299	CROBB640	NG-196	<i>Cx. territans</i>	teren	NEU	Sveučilište J.J.Strossmayera u Osijeku, Odjel za biologiju
300	CROBB595	NL-37	<i>Cx.sp.</i>	teren	NEU	Sveučilište J.J.Strossmayera u Osijeku, Odjel za biologiju
301	CROBB593	NL-35	<i>Cx.territans</i>	teren	NEU	Sveučilište J.J.Strossmayera u Osijeku, Odjel za biologiju
302	CROBB550	NG-135	<i>Och. marie</i>	teren	NEU	Sveučilište J.J.Strossmayera u Osijeku, Odjel za biologiju
303	CROBB620	AK-M38	<i>Och. rusticus</i>	teren	NEU	Sveučilište J.J.Strossmayera u Osijeku, Odjel za biologiju
304	CROBB588	TŽ-16	<i>Och.annulipes/exc.</i>	teren	NEU	Sveučilište J.J.Strossmayera u Osijeku, Odjel za biologiju
305	CROBB592	TŽ-20	<i>Och.cantans</i>	teren	NEU	Sveučilište J.J.Strossmayera u Osijeku, Odjel za biologiju
306	CROBB589	TŽ-17	<i>Och.sp.</i>	teren	NEU	Sveučilište J.J.Strossmayera u Osijeku, Odjel za biologiju
307	CROBB643	NG-199	<i>Cs.longiareolata</i>	zbirka	NEU	Sveučilište J.J.Strossmayera u Osijeku, Odjel za biologiju
308	CROBB622	AK-M43	<i>Cs.morsitans</i>	zbirka	NEU	Sveučilište J.J.Strossmayera u Osijeku, Odjel za biologiju
309	CROBB623	AK-M44	<i>Cs.morsitans</i>	zbirka	NEU	Sveučilište J.J.Strossmayera u Osijeku, Odjel za biologiju
310	CROBB644	NG-200	<i>Och. cataphylla</i>	zbirka	NEU	Sveučilište J.J.Strossmayera u Osijeku, Odjel za biologiju
311	CROBB498	AK - M24	<i>Och.caspius</i>	zbirka	NEU	Sveučilište J.J.Strossmayera u Osijeku, Odjel za biologiju
312	CROBB645	NG-201	<i>Och.flavescens</i>	zbirka	NEU	Sveučilište J.J.Strossmayera u Osijeku, Odjel za biologiju
313	CROBB646	NG-202	<i>Uranotenia unguiculata</i>	zbirka	NEU	Sveučilište J.J.Strossmayera u Osijeku, Odjel za biologiju

Prikaz uzoraka obada (Insecta: Diptera: Tabanidae)

Ukupno je analizirano **20** uzoraka.

(*Rezultat - BC (kompletan DNA barkod)/UP (u lab postupku)/NEU(neuspješno)

Redni broj	CROB	VOUCHER	VRSTA	ZBIRKA/ TEREN	REZULTAT	VOUCHER_ZBIRKA
1	CROBB882	SK-45	<i>Tabanus briani</i>	teren	BC	Sveučilište J.J.Strossmayera u Osijeku, Odjel za biologiju
2	CROBB880	SK-44	<i>Tabanus unifasciatus</i>	teren	BC	Sveučilište J.J.Strossmayera u Osijeku, Odjel za biologiju
3	CROBB883	SK-46	<i>Tabanus unifasciatus</i>	teren	BC	Sveučilište J.J.Strossmayera u Osijeku, Odjel za biologiju
4	CROBB884	SK-47	<i>Tabanus unifasciatus</i>	teren	BC	Sveučilište J.J.Strossmayera u Osijeku, Odjel za biologiju
5	CROBB885	SK-51	<i>Tabanus cordiger</i>	teren	LAB	Sveučilište J.J.Strossmayera u Osijeku, Odjel za biologiju
6	CROBB886	SK-52	<i>Tabanus cordiger</i>	teren	LAB	Sveučilište J.J.Strossmayera u Osijeku, Odjel za biologiju
7	CROBB887	SK-55	<i>Tabanus cordiger</i>	teren	LAB	Sveučilište J.J.Strossmayera u Osijeku, Odjel za biologiju
8	CROBB888	SK-56	<i>Tabanus cordiger</i>	teren	LAB	Sveučilište J.J.Strossmayera u Osijeku, Odjel za biologiju
9	CROBB894	SK-60 (H1)	<i>Tabanus cordiger</i>	teren	LAB	Sveučilište J.J.Strossmayera u Osijeku, Odjel za biologiju
10	CROBB895	SK-61 (H2)	<i>Tabanus cordiger</i>	teren	LAB	Sveučilište J.J.Strossmayera u Osijeku, Odjel za biologiju
11	CROBB896	SK-72 (F1)	<i>Tabanus cordiger</i>	teren	LAB	Sveučilište J.J.Strossmayera u Osijeku, Odjel za biologiju
12	CROBB897	SK-73 (F2)	<i>Tabanus cordiger</i>	teren	LAB	Sveučilište J.J.Strossmayera u Osijeku, Odjel za biologiju
13	CROBB901	SK-88 (B1)	<i>Tabanus cordiger</i>	teren	LAB	Sveučilište J.J.Strossmayera u Osijeku, Odjel za biologiju
14	CROBB902	SK-89 (B2)	<i>Tabanus cordiger</i>	teren	LAB	Sveučilište J.J.Strossmayera u Osijeku, Odjel za biologiju
15	CROBB898	SK-78 (F7)	<i>Tabanus unifasciatus</i>	teren	LAB	Sveučilište J.J.Strossmayera u Osijeku, Odjel za biologiju
16	CROBB899	SK-79 (F8)	<i>Tabanus unifasciatus</i>	teren	LAB	Sveučilište J.J.Strossmayera u Osijeku, Odjel za biologiju
17	CROBB900	SK-80 (F9)	<i>Tabanus unifasciatus</i>	teren	LAB	Sveučilište J.J.Strossmayera u Osijeku, Odjel za biologiju
18	CROBB903	SK-90 (B3)	<i>Tabanus unifasciatus</i>	teren	LAB	Sveučilište J.J.Strossmayera u Osijeku, Odjel za biologiju
19	CROBB904	SK-91 (B4)	<i>Tabanus unifasciatus</i>	teren	LAB	Sveučilište J.J.Strossmayera u Osijeku, Odjel za biologiju
20	CROBB905	SK-92 (B5)	<i>Tabanus unifasciatus</i>	teren	LAB	Sveučilište J.J.Strossmayera u Osijeku, Odjel za biologiju

Prikaz uzoraka dvokrilaca (Insecta: Diptera): varia

Ukupno je analizirano **12** uzoraka.

(*Rezultat - BC (kompletan DNA barkod)/UP (u lab postupku)/NEU(neuspješno)

Redni broj	CROB	VOUCHER	VRSTA	ZBIRKA/ TEREN	REZULTAT	VOUCHER_ZBIRKA
1	IP_A231	GMV96431	<i>Cylindromyia brassicaria/intermedia</i>	zbirka	BC	GMV - Diptera Collection
2	IP_A111	GMV96311	<i>Eliozeza helluo</i>	zbirka	BC	GMV - Diptera Collection
3	IP_A103	GMV96303	<i>Empis livida</i>	zbirka	BC	GMV - Diptera Collection
4	IP_A113	GMV96313	<i>Episyrphus balteatus</i>	zbirka	BC	GMV - Diptera Collection
5	IP_A268	GMV96468	<i>Eristalis arbustorum/brousii</i>	zbirka	BC	GMV - Diptera Collection
6	IP_A019	GMV96219	<i>Eristalis tenax</i>	zbirka	BC	GMV - Diptera Collection
7	IP_A001	GMV96201	<i>Hermetia illucens</i>	zbirka	BC	GMV - Diptera Collection

8	IP_A009	GMV96209	<i>Lamyra marginata</i>	zbirka	BC	GMV - Diptera Collection
9	IP_A259	GMV96459	<i>Linnaemya comta</i>	zbirka	BC	GMV - Diptera Collection
10	IP_A134	GMV96334	<i>Mintio rufiventris</i>	zbirka	BC	GMV - Diptera Collection
11	IP_A126	GMV96326	<i>Syrphus torvus</i>	zbirka	BC	GMV - Diptera Collection
12	IP_A144	GMV96344	<i>Tachinidae</i>	zbirka	BC	GMV - Diptera Collection

Prikaz uzoraka vodenih kornjaša (Insecta: Coleoptera: Elmidae)

Ukupno je analiziran **1** uzorak.

(*Rezultat - BC (kompletan DNA barkod)/UP (u lab postupku)/NEU(neuspješno)

Redni broj	CROB	VOUCHER	VRSTA	ZBIRKA/ TEREN	REZULTAT	VOUCHER_ZBIRKA
1	CROBB879	EB141-MK	<i>Elmis bosnica</i>	zbirka	BC	Hrvatski prirodoslovni muzej

Prikaz uzoraka trčaka (Insecta: Coleoptera: Carabidae)

Ukupno je analizirano **109** uzoraka.

(*Rezultat - BC (kompletan DNA barkod)/UP (u lab postupku)/NEU(neuspješno)

Redni broj	VOUCHER	VRSTA	ZBIRKA/ TEREN	REZULTAT	VOUCHER_ZBIRKA
1	Carabidae 038	<i>Abax</i>	zbirka	BC	Prirodoslovno - matematički fakultet
2	Carabidae 097	<i>Abax</i>	zbirka	BC	Prirodoslovno - matematički fakultet
3	Carabidae 008	<i>Acupalpus</i>	zbirka	BC	Prirodoslovno - matematički fakultet
4	Carabidae 014	<i>Acupalpus</i>	zbirka	BC	Prirodoslovno - matematički fakultet
5	PJ1	<i>Agonum</i>	zbirka	BC	Prirodoslovno - matematički fakultet
6	PJ14	<i>Agonum</i>	zbirka	BC	Prirodoslovno - matematički fakultet
7	Carabidae 024	<i>Amara</i>	zbirka	BC	Prirodoslovno - matematički fakultet
8	Carabidae 025	<i>Amara</i>	zbirka	BC	Prirodoslovno - matematički fakultet
9	Carabidae 026	<i>Amara</i>	zbirka	BC	Prirodoslovno - matematički fakultet
10	Carabidae 027	<i>Amara</i>	zbirka	BC	Prirodoslovno - matematički fakultet
11	Carabidae 079	<i>Amara</i>	zbirka	BC	Prirodoslovno - matematički fakultet
12	Carabidae 084	<i>Amara</i>	zbirka	BC	Prirodoslovno - matematički fakultet
13	Carabidae 103	<i>Amara</i>	zbirka	BC	Prirodoslovno - matematički fakultet
14	Carabidae 043	<i>Anchomenus</i>	zbirka	BC	Prirodoslovno - matematički fakultet
15	Carabidae 052	<i>Anchomenus</i>	zbirka	BC	Prirodoslovno - matematički fakultet
16	Carabidae 053	<i>Anchomenus</i>	zbirka	BC	Prirodoslovno - matematički fakultet
17	Carabidae 054	<i>Anchomenus</i>	zbirka	BC	Prirodoslovno - matematički fakultet
18	Carabidae 062	<i>Anchomenus</i>	zbirka	BC	Prirodoslovno - matematički fakultet
19	Carabidae 064	<i>Anchomenus</i>	zbirka	BC	Prirodoslovno - matematički fakultet

20	Carabidae 032	<i>Asaphidion</i>	zbirka	BC	Prirodoslovno - matematički fakultet
21	Carabidae 033	<i>Asaphidion</i>	zbirka	BC	Prirodoslovno - matematički fakultet
22	Carabidae 035	<i>Asaphidion</i>	zbirka	BC	Prirodoslovno - matematički fakultet
23	Carabidae 088	<i>Asaphidion</i>	zbirka	BC	Prirodoslovno - matematički fakultet
24	Carabidae 037	<i>Bembidiinae</i>	zbirka	BC	Prirodoslovno - matematički fakultet
25	Carabidae 013	<i>Bembidion</i>	zbirka	BC	Prirodoslovno - matematički fakultet
26	Carabidae 095	<i>Bembidion</i>	zbirka	BC	Prirodoslovno - matematički fakultet
27	Carabidae 002	<i>Bembidion</i>	zbirka	BC	Prirodoslovno - matematički fakultet
28	Carabidae 004	<i>Bembidion</i>	zbirka	BC	Prirodoslovno - matematički fakultet
29	Carabidae 006	<i>Bembidion</i>	zbirka	BC	Prirodoslovno - matematički fakultet
30	Carabidae 009	<i>Bembidion</i>	zbirka	BC	Prirodoslovno - matematički fakultet
31	Carabidae 010	<i>Bembidion</i>	zbirka	BC	Prirodoslovno - matematički fakultet
32	Carabidae 023	<i>Calathus</i>	zbirka	BC	Prirodoslovno - matematički fakultet
33	Carabidae 030	<i>Calathus</i>	zbirka	BC	Prirodoslovno - matematički fakultet
34	Carabidae 044	<i>Calathus</i>	zbirka	BC	Prirodoslovno - matematički fakultet
35	Carabidae 045	<i>Calathus</i>	zbirka	BC	Prirodoslovno - matematički fakultet
36	Carabidae 046	<i>Calathus</i>	zbirka	BC	Prirodoslovno - matematički fakultet
37	Carabidae 047	<i>Calathus</i>	zbirka	BC	Prirodoslovno - matematički fakultet
38	Carabidae 048	<i>Calathus</i>	zbirka	BC	Prirodoslovno - matematički fakultet
39	Carabidae 049	<i>Calathus</i>	zbirka	BC	Prirodoslovno - matematički fakultet
40	Carabidae 055	<i>Calathus</i>	zbirka	BC	Prirodoslovno - matematički fakultet
41	Carabidae 056	<i>Calathus</i>	zbirka	BC	Prirodoslovno - matematički fakultet
42	Carabidae 104	<i>Calathus</i>	zbirka	BC	Prirodoslovno - matematički fakultet
43	Carabidae 105	<i>Calathus</i>	zbirka	BC	Prirodoslovno - matematički fakultet
44	Carabidae 075	<i>Carabus</i>	zbirka	BC	Prirodoslovno - matematički fakultet
45	Carabidae 076	<i>Carabus</i>	zbirka	BC	Prirodoslovno - matematički fakultet
46	Carabidae 100	<i>Carabus</i>	zbirka	BC	Prirodoslovno - matematički fakultet
47	Carabidae 050	<i>Coleoptera</i>	zbirka	BC	Prirodoslovno - matematički fakultet
48	Carabidae 059	<i>Coleoptera</i>	zbirka	BC	Prirodoslovno - matematički fakultet
49	Carabidae 060	<i>Coleoptera</i>	zbirka	BC	Prirodoslovno - matematički fakultet
50	Carabidae 061	<i>Coleoptera</i>	zbirka	BC	Prirodoslovno - matematički fakultet
51	Carabidae 070	<i>Coleoptera</i>	zbirka	BC	Prirodoslovno - matematički fakultet
52	Carabidae 071	<i>Coleoptera</i>	zbirka	BC	Prirodoslovno - matematički fakultet
53	Carabidae 073	<i>Coleoptera</i>	zbirka	BC	Prirodoslovno - matematički fakultet
54	Carabidae 074	<i>Coleoptera</i>	zbirka	BC	Prirodoslovno - matematički fakultet
55	Carabidae 080	<i>Coleoptera</i>	zbirka	BC	Prirodoslovno - matematički fakultet
56	Carabidae 081	<i>Coleoptera</i>	zbirka	BC	Prirodoslovno - matematički fakultet
57	Carabidae 086	<i>Coleoptera</i>	zbirka	BC	Prirodoslovno - matematički fakultet
58	Carabidae 087	<i>Coleoptera</i>	zbirka	BC	Prirodoslovno - matematički fakultet
59	Carabidae 089	<i>Coleoptera</i>	zbirka	BC	Prirodoslovno - matematički fakultet
60	Carabidae 093	<i>Coleoptera</i>	zbirka	BC	Prirodoslovno - matematički fakultet
61	Carabidae 094	<i>Coleoptera</i>	zbirka	BC	Prirodoslovno - matematički fakultet
62	Carabidae 098	<i>Coleoptera</i>	zbirka	BC	Prirodoslovno - matematički fakultet
63	Carabidae 101	<i>Coleoptera</i>	zbirka	BC	Prirodoslovno - matematički fakultet
64	Carabidae 102	<i>Coleoptera</i>	zbirka	BC	Prirodoslovno - matematički fakultet
65	Carabidae 106	<i>Cychrus</i>	zbirka	BC	Prirodoslovno - matematički fakultet

66	Carabidae 107	<i>Cychrus</i>	zbirka	BC	Prirodoslovno - matematički fakultet
67	Carabidae 003	<i>Demetrias</i>	zbirka	BC	Prirodoslovno - matematički fakultet
68	Carabidae 001	<i>Drypta</i>	zbirka	BC	Prirodoslovno - matematički fakultet
69	Carabidae 057	<i>Drypta</i>	zbirka	BC	Prirodoslovno - matematički fakultet
70	Carabidae 058	<i>Drypta</i>	zbirka	BC	Prirodoslovno - matematički fakultet
71	Carabidae 072	<i>Elaphrus</i>	zbirka	BC	Prirodoslovno - matematički fakultet
72	Carabidae 090	<i>Elaphrus</i>	zbirka	BC	Prirodoslovno - matematički fakultet
73	Carabidae 028	<i>Harpalus</i>	zbirka	BC	Prirodoslovno - matematički fakultet
74	Carabidae 029	<i>Harpalus</i>	zbirka	BC	Prirodoslovno - matematički fakultet
75	Carabidae 082	<i>Nebria</i>	zbirka	BC	Prirodoslovno - matematički fakultet
76	Carabidae 031	<i>Notiophilus</i>	zbirka	BC	Prirodoslovno - matematički fakultet
77	Carabidae 034	<i>Notiophilus</i>	zbirka	BC	Prirodoslovno - matematički fakultet
78	Carabidae 036	<i>Notiophilus</i>	zbirka	BC	Prirodoslovno - matematički fakultet
79	Carabidae 005	<i>Oophonus</i>	zbirka	BC	Prirodoslovno - matematički fakultet
80	Carabidae 019	<i>Oophonus</i>	zbirka	BC	Prirodoslovno - matematički fakultet
81	Carabidae 021	<i>Oophonus</i>	zbirka	BC	Prirodoslovno - matematički fakultet
82	Carabidae 022	<i>Oophonus</i>	zbirka	BC	Prirodoslovno - matematički fakultet
83	Carabidae 085	<i>Oophonus</i>	zbirka	BC	Prirodoslovno - matematički fakultet
84	Carabidae 015	<i>Oxypselaphus</i>	zbirka	BC	Prirodoslovno - matematički fakultet
85	Carabidae 016	<i>Oxypselaphus</i>	zbirka	BC	Prirodoslovno - matematički fakultet
86	Carabidae 077	<i>Pseudoophonus</i>	zbirka	BC	Prirodoslovno - matematički fakultet
87	Carabidae 078	<i>Pseudoophonus</i>	zbirka	BC	Prirodoslovno - matematički fakultet
88	Carabidae 017	<i>Pterostichinae</i>	zbirka	BC	Prirodoslovno - matematički fakultet
89	Carabidae 018	<i>Pterostichinae</i>	zbirka	BC	Prirodoslovno - matematički fakultet
90	Carabidae 042	<i>Pterostichinae</i>	zbirka	BC	Prirodoslovno - matematički fakultet
91	Carabidae 051	<i>Pterostichinae</i>	zbirka	BC	Prirodoslovno - matematički fakultet
92	Carabidae 063	<i>Pterostichinae</i>	zbirka	BC	Prirodoslovno - matematički fakultet
93	Carabidae 065	<i>Pterostichinae</i>	zbirka	BC	Prirodoslovno - matematički fakultet
94	Carabidae 066	<i>Pterostichinae</i>	zbirka	BC	Prirodoslovno - matematički fakultet
95	Carabidae 067	<i>Pterostichinae</i>	zbirka	BC	Prirodoslovno - matematički fakultet
96	Carabidae 068	<i>Pterostichinae</i>	zbirka	BC	Prirodoslovno - matematički fakultet
97	Carabidae 069	<i>Pterostichinae</i>	zbirka	BC	Prirodoslovno - matematički fakultet
98	Carabidae 092	<i>Pterostichinae</i>	zbirka	BC	Prirodoslovno - matematički fakultet
99	Carabidae 096	<i>Pterostichinae</i>	zbirka	BC	Prirodoslovno - matematički fakultet
100	Carabidae 099	<i>Pterostichinae</i>	zbirka	BC	Prirodoslovno - matematički fakultet
101	Carabidae 020	<i>Stenolophus</i>	zbirka	BC	Prirodoslovno - matematički fakultet
102	Carabidae 083	<i>Stenolophus</i>	zbirka	BC	Prirodoslovno - matematički fakultet
103	Carabidae 091	<i>Stenolophus</i>	zbirka	BC	Prirodoslovno - matematički fakultet
104	Carabidae 039	<i>Trechus</i>	zbirka	BC	Prirodoslovno - matematički fakultet
105	Carabidae 040	<i>Trechus</i>	zbirka	BC	Prirodoslovno - matematički fakultet
106	Carabidae 041	<i>Trechus</i>	zbirka	BC	Prirodoslovno - matematički fakultet
107	Carabidae 007	<i>Trechus</i>	zbirka	BC	Prirodoslovno - matematički fakultet
108	Carabidae 011	<i>Trechus</i>	zbirka	BC	Prirodoslovno - matematički fakultet
109	Carabidae 012	<i>Trechus</i>	zbirka	BC	Prirodoslovno - matematički fakultet

Prikaz uzoraka kornjaša (Insecta: Coleoptera): varia

Ukupno je analizirano 5 uzoraka.

(*Rezultat - BC (kompletan DNA barkod)/UP (u lab postupku)/NEU(neuspješno)

Redni broj	CROB	VOUCHER	VRSTA	ZBIRKA/ TEREN	REZULTAT	VOUCHER_ZBIRKA
1	IP_A018	GMV96218	<i>Amara aenea</i>	zbirka	BC	GMV - Coleoptera Collection
2	IP_A163	GMV96363	<i>Lixus subtilis</i>	zbirka	BC	GMV - Coleoptera Collection
3	IP_A112	GMV96312	<i>Otiorhynchus</i>	zbirka	BC	GMV - Coleoptera Collection
4	IP_A002	GMV96202	<i>Stenopterus flavicornis</i>	zbirka	BC	GMV - Coleoptera Collection
5	IP_A011	GMV96211	<i>Stictoleptura fulva</i>	zbirka	BC	GMV - Coleoptera Collection

Prikaz uzoraka leptira (Insecta: Lepidoptera)

Ukupno su analizirana 484 uzorka.

(*Rezultat - BC (kompletan DNA barkod)/UP (u lab postupku)/NEU(neuspješno)

Redni broj	CROB	VOUCHER	VRSTA	ZBIRKA/ TEREN	REZULTAT	VOUCHER_ZBIRKA
1	CROB725	AMV192	<i>Chersotis anatolica</i>	zbirka	BC	Beshkov
2	CROB726	AMV193	<i>Chersotis anatolica</i>	zbirka	BC	Beshkov
3	CROB724	AMV186	<i>Chersotis elegans</i>	zbirka	BC	Beshkov
4	CROB723	AMV188	<i>Chersotis elegans</i>	zbirka	BC	Beshkov
5	CROB722	AMV201	<i>Chersotis fimbriola thurner</i>	zbirka	BC	Beshkov
6	CROB721	AMV207	<i>Chersotis fimbriola</i>	zbirka	BC	Beshkov
7	CROB716	AMV189	<i>Chersotis laeta leonhardi</i>	zbirka	BC	Beshkov
8	CROB718	AMV196	<i>Chersotis laeta leonhardi</i>	zbirka	BC	Beshkov
9	CROB720	AMV205	<i>Chersotis sp.</i>	zbirka	BC	Beshkov
10	CROB714	AMV183	<i>Gortyna moesiaca</i>	zbirka	BC	Beshkov
11	CROB717	AMV199	<i>Chersotis laeta leonhardi</i>	zbirka	NEU	Beshkov
12	CROB719	AMV194	<i>Chersotis laeta macini</i>	zbirka	NEU	Beshkov
13	CROB715	AMV185	<i>Gortyna moesiaca</i>	zbirka	NEU	Beshkov
14	IP_A285	GMV96485	<i>Abrostola tripartita</i>	zbirka	BC	GMV - Lepidoptera Collection
15	IP_A005	GMV96205	<i>Acontia trabealis</i>	zbirka	BC	GMV - Lepidoptera Collection
16	IP_A167	GMV96367	<i>Acronicta rumicis</i>	zbirka	BC	GMV - Lepidoptera Collection
17	IP_A154	GMV96354	<i>Acronicta strigosa</i>	zbirka	BC	GMV - Lepidoptera Collection
18	IP_A276	GMV96476	<i>Aedia leucomelas</i>	zbirka	BC	GMV - Lepidoptera Collection
19	IP_A067	GMV96267	<i>Agapeta hamana</i>	zbirka	BC	GMV - Lepidoptera Collection
20	IP_A044	GMV96244	<i>Agapeta zoegana</i>	zbirka	BC	GMV - Lepidoptera Collection
21	IP_A027	GMV96227	<i>Aglossa pinguinalis</i>	zbirka	BC	GMV - Lepidoptera Collection

22	IP_A061	GMV96261	<i>Agrotis exclamationis</i>	zbirka	BC	GMV - Lepidoptera Collection
23	IP_A275	GMV96475	<i>Agrotis ipsilon</i>	zbirka	BC	GMV - Lepidoptera Collection
24	IP_A022	GMV96222	<i>Anania hortulata</i>	zbirka	BC	GMV - Lepidoptera Collection
25	IP_A120	GMV96320	<i>Archips oporana</i>	zbirka	BC	GMV - Lepidoptera Collection
26	IP_A086	GMV96286	<i>Autographa gamma</i>	zbirka	BC	GMV - Lepidoptera Collection
27	IP_A171	GMV96371	<i>Axyليا putris</i>	zbirka	BC	GMV - Lepidoptera Collection
28	IP_A266	GMV96466	<i>Boloria dia</i>	zbirka	BC	GMV - Lepidoptera Collection
29	IP_A246	GMV96446	<i>Caradrina kadenii</i>	zbirka	BC	GMV - Lepidoptera Collection
30	IP_A264	GMV96464	<i>Carcharodus alceae</i>	zbirka	BC	GMV - Lepidoptera Collection
31	IP_A062	GMV96262	<i>Catoptria falsella</i>	zbirka	BC	GMV - Lepidoptera Collection
32	IP_A114	GMV96314	<i>Chloroclystis v-ata</i>	zbirka	BC	GMV - Lepidoptera Collection
33	IP_A146	GMV96346	<i>Coenonympha pamphilus</i>	zbirka	BC	GMV - Lepidoptera Collection
34	IP_A149	GMV96349	<i>Colias croceus</i>	zbirka	BC	GMV - Lepidoptera Collection
35	IP_A123	GMV96323	<i>Cucullia umbratica</i>	zbirka	BC	GMV - Lepidoptera Collection
36	IP_A046	GMV96246	<i>Cyclophora annularia</i>	zbirka	BC	GMV - Lepidoptera Collection
37	IP_A049	GMV96249	<i>Cyclophora linearia</i>	zbirka	BC	GMV - Lepidoptera Collection
38	IP_A271	GMV96471	<i>Cydalima perspectalis</i>	zbirka	BC	GMV - Lepidoptera Collection
39	IP_A118	GMV96318	<i>Cydia pomonella</i>	zbirka	BC	GMV - Lepidoptera Collection
40	IP_A127	GMV96327	<i>Deltote bankiana</i>	zbirka	BC	GMV - Lepidoptera Collection
41	IP_A042	GMV96242	<i>Diabrotica virgifera</i>	zbirka	BC	GMV - Lepidoptera Collection
42	IP_A030	GMV96230	<i>Diasemia reticularis</i>	zbirka	BC	GMV - Lepidoptera Collection
43	IP_A070	GMV96270	<i>Dolicharthria punctalis</i>	zbirka	BC	GMV - Lepidoptera Collection
44	IP_A274	GMV96474	<i>Drepana falcataria</i>	zbirka	BC	GMV - Lepidoptera Collection
45	IP_A284	GMV96484	<i>Dysgonia algira</i>	zbirka	BC	GMV - Lepidoptera Collection
46	IP_A137	GMV96337	<i>Earias clorana</i>	zbirka	BC	GMV - Lepidoptera Collection
47	IP_A013	GMV96213	<i>Ematurga atomaria</i>	zbirka	BC	GMV - Lepidoptera Collection
48	IP_A136	GMV96336	<i>Ematurga atomaria</i>	zbirka	BC	GMV - Lepidoptera Collection
49	IP_A121	GMV96321	<i>Endothenia ericetana</i>	zbirka	BC	GMV - Lepidoptera Collection
50	IP_A129	GMV96329	<i>Endotricha flammealis</i>	zbirka	BC	GMV - Lepidoptera Collection
51	IP_A048	GMV96248	<i>Epirrhoe alternata</i>	zbirka	BC	GMV - Lepidoptera Collection
52	IP_A053	GMV96253	<i>Eucarta virgo</i>	zbirka	BC	GMV - Lepidoptera Collection
53	IP_A140	GMV96340	<i>Euclidia glyphica</i>	zbirka	BC	GMV - Lepidoptera Collection
54	IP_A256	GMV96456	<i>Eupithecia virgaureata</i>	zbirka	BC	GMV - Lepidoptera Collection
55	IP_A115	GMV96315	<i>Euplexia lucipara</i>	zbirka	BC	GMV - Lepidoptera Collection

56	IP_A278	GMV96478	<i>Helicoverpa armigera/assulta</i>	zbirka	BC	GMV - Lepidoptera Collection
57	IP_A072	GMV96272	<i>Herminia grisealis</i>	zbirka	BC	GMV - Lepidoptera Collection
58	IP_A251	GMV96451	<i>Herminia tarsipennalis</i>	zbirka	BC	GMV - Lepidoptera Collection
59	IP_A247	GMV96447	<i>Herminia tenuialis</i>	zbirka	BC	GMV - Lepidoptera Collection
60	IP_A102	GMV96302	<i>Hypena rostralis</i>	zbirka	BC	GMV - Lepidoptera Collection
61	IP_A292	GMV96492	<i>Hypena rostralis</i>	zbirka	BC	GMV - Lepidoptera Collection
62	IP_A170	GMV96370	<i>Idaea muricata</i>	zbirka	BC	GMV - Lepidoptera Collection
63	IP_A012	GMV96212	<i>Idaea ochrata</i>	zbirka	BC	GMV - Lepidoptera Collection
64	IP_A125	GMV96325	<i>Lacanobia suasa</i>	zbirka	BC	GMV - Lepidoptera Collection
65	IP_A081	GMV96281	<i>Lamoria anella</i>	zbirka	BC	GMV - Lepidoptera Collection
66	IP_A242	GMV96442	<i>Laspeyria flexula</i>	zbirka	BC	GMV - Lepidoptera Collection
67	IP_A047	GMV96247	<i>Ligdia adustata</i>	zbirka	BC	GMV - Lepidoptera Collection
68	IP_A122	GMV96322	<i>Lomaspilis marginata</i>	zbirka	BC	GMV - Lepidoptera Collection
69	IP_A060	GMV96260	<i>Lomographa bimaculata</i>	zbirka	BC	GMV - Lepidoptera Collection
70	IP_A258	GMV96458	<i>Lycaena dispar</i>	zbirka	BC	GMV - Lepidoptera Collection
71	IP_A021	GMV96221	<i>Macdunnoughia confusa</i>	zbirka	BC	GMV - Lepidoptera Collection
72	IP_A147	GMV96347	<i>Maniola jurtina</i>	zbirka	BC	GMV - Lepidoptera Collection
73	IP_A273	GMV96473	<i>Mesapamea secalis</i>	zbirka	BC	GMV - Lepidoptera Collection
74	IP_A150	GMV96350	<i>Minois dryas</i>	zbirka	BC	GMV - Lepidoptera Collection
75	IP_A032	GMV96232	<i>Mythimna albipuncta</i>	zbirka	BC	GMV - Lepidoptera Collection
76	IP_A166	GMV96366	<i>Mythimna turca</i>	zbirka	BC	GMV - Lepidoptera Collection
77	IP_A281	GMV96481	<i>Mythimna unipuncta</i>	zbirka	BC	GMV - Lepidoptera Collection
78	IP_A099	GMV96299	<i>Nomophila noctuella</i>	zbirka	BC	GMV - Lepidoptera Collection
79	IP_A152	GMV96352	<i>Ochlodes sylvanus</i>	zbirka	BC	GMV - Lepidoptera Collection
80	IP_A090	GMV96290	<i>Ochropleura plecta</i>	zbirka	BC	GMV - Lepidoptera Collection
81	IP_A174	GMV96374	<i>Oncocera semirubella</i>	zbirka	BC	GMV - Lepidoptera Collection
82	IP_A135	GMV96335	<i>Ostrinia nubilalis</i>	zbirka	BC	GMV - Lepidoptera Collection
83	IP_A169	GMV96369	<i>Ostrinia nubilalis</i>	zbirka	BC	GMV - Lepidoptera Collection
84	IP_A232	GMV96432	<i>Paraponyx stratiotata</i>	zbirka	BC	GMV - Lepidoptera Collection
85	IP_A263	GMV96463	<i>Pararge aegeria</i>	zbirka	BC	GMV - Lepidoptera Collection
86	IP_A265	GMV96465	<i>Pelurga comitata</i>	zbirka	BC	GMV - Lepidoptera Collection
87	IP_A040	GMV96240	<i>Phragmatobia fuliginosa</i>	zbirka	BC	GMV - Lepidoptera Collection
88	IP_A151	GMV96351	<i>Pieris rapae</i>	zbirka	BC	GMV - Lepidoptera Collection
89	IP_A272	GMV96472	<i>Pleuroptya ruralis</i>	zbirka	BC	GMV - Lepidoptera Collection

90	IP_A252	GMV96452	<i>Polygonia c-album</i>	zbirka	BC	GMV - Lepidoptera Collection
91	IP_A148	GMV96348	<i>Polyommatus icarus</i>	zbirka	BC	GMV - Lepidoptera Collection
92	IP_A104	GMV96304	<i>Polypogon tentacularia</i>	zbirka	BC	GMV - Lepidoptera Collection
93	IP_A100	GMV96300	<i>Pseudeustrotia candidula</i>	zbirka	BC	GMV - Lepidoptera Collection
94	IP_A234	GMV96434	<i>Pterophorus pentadactyla</i>	zbirka	BC	GMV - Lepidoptera Collection
95	IP_A117	GMV96317	<i>Pyrgus malvae</i>	zbirka	BC	GMV - Lepidoptera Collection
96	IP_A079	GMV96279	<i>Scopula immorata</i>	zbirka	BC	GMV - Lepidoptera Collection
97	IP_A128	GMV96328	<i>Scopula immorata</i>	zbirka	BC	GMV - Lepidoptera Collection
98	IP_A233	GMV96433	<i>Scythris sinensis</i>	zbirka	BC	GMV - Lepidoptera Collection
99	IP_A165	GMV96365	<i>Selenia dentaria</i>	zbirka	BC	GMV - Lepidoptera Collection
100	IP_A168	GMV96368	<i>Spilosoma lubricipeda</i>	zbirka	BC	GMV - Lepidoptera Collection
101	IP_A139	GMV96339	<i>Thyatira batis</i>	zbirka	BC	GMV - Lepidoptera Collection
102	IP_A063	GMV96263	<i>Timandra comae</i>	zbirka	BC	GMV - Lepidoptera Collection
103	IP_A119	GMV96319	<i>Trachea atriplicis</i>	zbirka	BC	GMV - Lepidoptera Collection
104	IP_A092	GMV96292	<i>Udea ferrugalis</i>	zbirka	BC	GMV - Lepidoptera Collection
105	IP_A033	GMV96233	<i>Xanthorhoe ferrugata</i>	zbirka	BC	GMV - Lepidoptera Collection
106	IP_A153	GMV96353	<i>Xestia c-nigrum</i>	zbirka	BC	GMV - Lepidoptera Collection
107	IP_A016	GMV96216	<i>Yponomeuta</i>	zbirka	BC	GMV - Lepidoptera Collection
108	CROB673	MŠ292	<i>Aglais urticae</i>	teren	BC	Hrvatski prirodoslovni muzej - Zbirke leptira
109	CROB681	MŠ300	<i>Anthocharis cardamines</i>	teren	BC	Hrvatski prirodoslovni muzej - Zbirke leptira
110	CROB670	MŠ289	<i>Apatura iris</i>	teren	BC	Hrvatski prirodoslovni muzej - Zbirke leptira
111	CROB666	MŠ285	<i>Argynnis aglaja</i>	teren	BC	Hrvatski prirodoslovni muzej - Zbirke leptira
112	CROB672	MŠ291	<i>Argynnis niobe</i>	teren	BC	Hrvatski prirodoslovni muzej - Zbirke leptira
113	CROB669	MŠ288	<i>Brintesia circe</i>	teren	BC	Hrvatski prirodoslovni muzej - Zbirke leptira
114	CROB686	MŠ305	<i>Cacyreus marshalli</i>	teren	BC	Hrvatski prirodoslovni muzej - Zbirke leptira
115	CROB668	MŠ287	<i>Charaxes jasius</i>	teren	BC	Hrvatski prirodoslovni muzej - Zbirke leptira
116	CROB676	MŠ295	<i>Coenonympha pamphilus</i>	teren	BC	Hrvatski prirodoslovni muzej - Zbirke leptira
117	CROB680	MŠ299	<i>Erebia melas</i>	teren	BC	Hrvatski prirodoslovni muzej - Zbirke leptira
118	CROB684	MŠ303	<i>Glaucopsyche alexis</i>	teren	BC	Hrvatski prirodoslovni muzej - Zbirke leptira
119	CROB685	MŠ304	<i>Gonepteryx sp.</i>	teren	BC	Hrvatski prirodoslovni muzej - Zbirke leptira
120	CROB675	MŠ294	<i>Hipparchia statilinus</i>	teren	BC	Hrvatski prirodoslovni muzej - Zbirke leptira
121	CROB683	MŠ302	<i>Issoria lathonia</i>	teren	BC	Hrvatski prirodoslovni muzej - Zbirke leptira
122	CROB677	MŠ296	<i>Lampides boeticus</i>	teren	BC	Hrvatski prirodoslovni muzej - Zbirke leptira
123	CROB667	MŠ286	<i>Leptidea sp.</i>	teren	BC	Hrvatski prirodoslovni muzej - Zbirke leptira

124	CROB682	MŠ301	<i>Pseudophilotes vicrama</i>	teren	BC	Hrvatski prirodoslovni muzej - Zbirke leptira
125	CROB679	MŠ298	<i>Pyrgus armoricanus</i>	teren	BC	Hrvatski prirodoslovni muzej - Zbirke leptira
126	CROB678	MŠ297	<i>Pyrgus cf. alveus</i>	teren	BC	Hrvatski prirodoslovni muzej - Zbirke leptira
127	CROB674	MŠ293	<i>Tarucus balkanicus</i>	teren	BC	Hrvatski prirodoslovni muzej - Zbirke leptira
128	CROB671	MŠ290	<i>Brenthis ino</i>	teren	PARC	Hrvatski prirodoslovni muzej - Zbirke leptira
129	CROB1190	MŠ327	<i>Chazara briseis</i>	zbirka	BC	Hrvatski prirodoslovni muzej - Zbirke leptira
130	CROB1199	MŠ336	<i>Colias alfajariensis</i>	zbirka	BC	Hrvatski prirodoslovni muzej - Zbirke leptira
131	CROB1174	MŠ311	<i>Danaus chrysippus</i>	zbirka	BC	Hrvatski prirodoslovni muzej - Zbirke leptira
132	CROB1201	MŠ338	<i>Erebia ligea</i>	zbirka	BC	Hrvatski prirodoslovni muzej - Zbirke leptira
133	CROB1177	MŠ314	<i>Euphydryas aurinia</i>	zbirka	BC	Hrvatski prirodoslovni muzej - Zbirke leptira
134	CROB1175	MŠ312	<i>Gegenes pumilio</i>	zbirka	BC	Hrvatski prirodoslovni muzej - Zbirke leptira
135	CROB1189	MŠ326	<i>Hipparchia semele</i>	zbirka	BC	Hrvatski prirodoslovni muzej - Zbirke leptira
136	CROB1191	MŠ328	<i>Iolana iolas</i>	zbirka	BC	Hrvatski prirodoslovni muzej - Zbirke leptira
137	CROB1192	MŠ329	<i>Leptidea sinapis</i>	zbirka	BC	Hrvatski prirodoslovni muzej - Zbirke leptira
138	CROB1170	MŠ307	<i>Libythea celtis</i>	zbirka	BC	Hrvatski prirodoslovni muzej - Zbirke leptira
139	CROB1176	MŠ313	<i>Libythea celtis</i>	zbirka	BC	Hrvatski prirodoslovni muzej - Zbirke leptira
140	CROB1206	MŠ343	<i>Limenitis reducta</i>	zbirka	BC	Hrvatski prirodoslovni muzej - Zbirke leptira
141	CROB1195	MŠ332	<i>Melitaea didyma</i>	zbirka	BC	Hrvatski prirodoslovni muzej - Zbirke leptira
142	CROB1194	MŠ331	<i>Melitaea phoebe</i>	zbirka	BC	Hrvatski prirodoslovni muzej - Zbirke leptira
143	CROB1169	MŠ306	<i>Nymphalis antiopa</i>	zbirka	BC	Hrvatski prirodoslovni muzej - Zbirke leptira
144	CROB1196	MŠ333	<i>Pararge aegeri</i>	zbirka	BC	Hrvatski prirodoslovni muzej - Zbirke leptira
145	CROB1178	MŠ315	<i>Plebejus argus</i>	zbirka	BC	Hrvatski prirodoslovni muzej - Zbirke leptira
146	CROB1185	MŠ322	<i>Polyommatus dorylas</i>	zbirka	BC	Hrvatski prirodoslovni muzej - Zbirke leptira
147	CROB1197	MŠ334	<i>Polyommatus escheri</i>	zbirka	BC	Hrvatski prirodoslovni muzej - Zbirke leptira
148	CROB1205	MŠ342	<i>Pseudophilotes vicrama</i>	zbirka	BC	Hrvatski prirodoslovni muzej - Zbirke leptira
149	CROB1184	MŠ321	<i>Pyrgus carthami</i>	zbirka	BC	Hrvatski prirodoslovni muzej - Zbirke leptira
150	CROB1203	MŠ340	<i>Pyronia cecilia</i>	zbirka	BC	Hrvatski prirodoslovni muzej - Zbirke leptira
151	CROB1193	MŠ330	<i>Satyrium acaciae</i>	zbirka	BC	Hrvatski prirodoslovni muzej - Zbirke leptira
152	CROB1198	MŠ335	<i>Thymelicus acteon</i>	zbirka	BC	Hrvatski prirodoslovni muzej - Zbirke leptira
153	CROB1172	MŠ309	<i>Zerynthia polyxena</i>	zbirka	BC	Hrvatski prirodoslovni muzej - Zbirke leptira
154	CROB1171	MŠ308	<i>Leptidea cf. morsei</i>	zbirka	LAB	Hrvatski prirodoslovni muzej - Zbirke leptira
155	CROB1186	MŠ323	<i>Cupido cf. osiris</i>	zbirka	NEU	Hrvatski prirodoslovni muzej - Zbirke leptira
156	CROB1180	MŠ317	<i>Lepidoptera</i>	zbirka	NEU	Hrvatski prirodoslovni muzej - Zbirke leptira
157	CROB1181	MŠ318	<i>Lepidoptera</i>	zbirka	NEU	Hrvatski prirodoslovni muzej - Zbirke leptira

158	CROB1182	MŠ319	<i>Lepidoptera</i>	zbirka	NEU	Hrvatski prirodoslovni muzej - Zbirke leptira
159	CROB1173	MŠ310	<i>Leptidea cf. morsei</i>	zbirka	NEU	Hrvatski prirodoslovni muzej - Zbirke leptira
160	CROB1202	MŠ339	<i>Polyommatus amandus</i>	zbirka	NEU	Hrvatski prirodoslovni muzej - Zbirke leptira
161	CROB1209	MŠ346	<i>Polyommatus anteros</i>	zbirka	NEU	Hrvatski prirodoslovni muzej - Zbirke leptira
162	CROB1210	MŠ347	<i>Pyrgus armoricanus</i>	zbirka	NEU	Hrvatski prirodoslovni muzej - Zbirke leptira
163	CROB1207	MŠ344	<i>Satyrium spini</i>	zbirka	NEU	Hrvatski prirodoslovni muzej - Zbirke leptira
164	CROB1208	MŠ345	<i>Scolitantides orion</i>	zbirka	NEU	Hrvatski prirodoslovni muzej - Zbirke leptira
165	CROB1183	MŠ320	<i>Spialia orbifer</i>	zbirka	NEU	Hrvatski prirodoslovni muzej - Zbirke leptira
166	CROB1204	MŠ341	<i>Carcharodus alceae</i>	zbirka	PARC	Hrvatski prirodoslovni muzej - Zbirke leptira
167	CROB1187	MŠ324	<i>Erebia euryale/ligea</i>	zbirka	PARC	Hrvatski prirodoslovni muzej - Zbirke leptira
168	CROB1179	MŠ316	<i>Erebia medusa</i>	zbirka	PARC	Hrvatski prirodoslovni muzej - Zbirke leptira
169	CROB1200	MŠ337	<i>Hyponephele lycaon</i>	zbirka	PARC	Hrvatski prirodoslovni muzej - Zbirke leptira
170	CROB1188	MŠ325	<i>Lopinga achine</i>	zbirka	PARC	Hrvatski prirodoslovni muzej - Zbirke leptira
171	CROB854	NIP100	<i>Acronicta euphorbiae</i>	zbirka	BC	Hrvatski prirodoslovni muzej -NIP
172	CROB874	NIP111	<i>Acronicta rumicis</i>	zbirka	BC	Hrvatski prirodoslovni muzej -NIP
173	CROB785	NIP30	<i>Actinotia radiosa</i>	zbirka	BC	Hrvatski prirodoslovni muzej -NIP
174	CROB837	NIP82	<i>Aedia leucomelas</i>	zbirka	BC	Hrvatski prirodoslovni muzej -NIP
175	CROB758	NIP3	<i>Agrotis exclamationis (Spilosoma lubricipeda)</i>	zbirka	BC	Hrvatski prirodoslovni muzej -NIP
176	CROB861	NIP107	<i>Ammoconia caecimacula</i>	zbirka	BC	Hrvatski prirodoslovni muzej -NIP
177	CROB814	NIP59	<i>Amphipyra pyramidea</i>	zbirka	BC	Hrvatski prirodoslovni muzej -NIP
178	CROB873	NIP129	<i>Anapoma riparia</i>	zbirka	BC	Hrvatski prirodoslovni muzej -NIP
179	CROB888	NIP97	<i>Antheraea yamamai</i>	zbirka	BC	Hrvatski prirodoslovni muzej -NIP
180	CROB862	NIP108	<i>Antitype suda</i>	zbirka	BC	Hrvatski prirodoslovni muzej -NIP
181	CROB786	NIP31	<i>Apamea sordens</i>	zbirka	BC	Hrvatski prirodoslovni muzej -NIP
182	CROB774	NIP19	<i>Apamea syriaca</i>	zbirka	BC	Hrvatski prirodoslovni muzej -NIP
183	CROB801	NIP46	<i>Apamea syriaca</i>	zbirka	BC	Hrvatski prirodoslovni muzej -NIP
184	CROB813	NIP58	<i>Apopestes spectrum</i>	zbirka	BC	Hrvatski prirodoslovni muzej -NIP
185	CROB841	NIP86	<i>Archanara sparganii</i>	zbirka	BC	Hrvatski prirodoslovni muzej -NIP
186	CROB794	NIP39	<i>Arctia villica</i>	zbirka	BC	Hrvatski prirodoslovni muzej -NIP
187	CROB819	NIP64	<i>Autographa jota</i>	zbirka	BC	Hrvatski prirodoslovni muzej -NIP
188	CROB875	NIP112	<i>Calamia tridens</i>	zbirka	BC	Hrvatski prirodoslovni muzej -NIP
189	CROB853	NIP99	<i>Caradrina aspersa</i>	zbirka	BC	Hrvatski prirodoslovni muzej -NIP
190	CROB858	NIP104	<i>Caradrina morpheus</i>	zbirka	BC	Hrvatski prirodoslovni muzej -NIP
191	CROB839	NIP84	<i>Chilo phragmitella</i>	zbirka	BC	Hrvatski prirodoslovni muzej -NIP

192	CROB792	NIP37	<i>Colobochyla salicalis</i>	zbirka	BC	Hrvatski prirodoslovni muzej -NIP
193	CROB865	NIP123	<i>Cryphia algae</i>	zbirka	BC	Hrvatski prirodoslovni muzej -NIP
194	CROB842	NIP87	<i>Cryphia algae</i>	zbirka	BC	Hrvatski prirodoslovni muzej -NIP
195	CROB866	NIP130	<i>Cynaeda gigantea</i>	zbirka	BC	Hrvatski prirodoslovni muzej -NIP
196	CROB822	NIP67	<i>Deltote bankiana</i>	zbirka	BC	Hrvatski prirodoslovni muzej -NIP
197	CROB843	NIP88	<i>Deltote bankiana</i>	zbirka	BC	Hrvatski prirodoslovni muzej -NIP
198	CROB848	NIP93	<i>Dysauxes ancilla</i>	zbirka	BC	Hrvatski prirodoslovni muzej -NIP
199	CROB878	NIP115	<i>Dysauxes famula</i>	zbirka	BC	Hrvatski prirodoslovni muzej -NIP
200	CROB825	NIP70	<i>E. quachipmctona</i>	zbirka	BC	Hrvatski prirodoslovni muzej -NIP
201	CROB803	NIP48	<i>Eilema lurideola</i>	zbirka	BC	Hrvatski prirodoslovni muzej -NIP
202	CROB799	NIP44	<i>Elaphria venustula</i>	zbirka	BC	Hrvatski prirodoslovni muzej -NIP
203	CROB876	NIP113	<i>Episema glaucina</i>	zbirka	BC	Hrvatski prirodoslovni muzej -NIP
204	CROB849	NIP94	<i>Eucarta amethystina</i>	zbirka	BC	Hrvatski prirodoslovni muzej -NIP
205	CROB782	NIP27	<i>Euchalcia illustris</i>	zbirka	BC	Hrvatski prirodoslovni muzej -NIP
206	CROB808	NIP53	<i>Euproctis similis</i>	zbirka	BC	Hrvatski prirodoslovni muzej -NIP
207	CROB781	NIP26	<i>Eurrhysis pollinalis</i>	zbirka	BC	Hrvatski prirodoslovni muzej -NIP
208	CROB831	NIP76 (NIP19)	<i>Hadena bicruris</i>	zbirka	BC	Hrvatski prirodoslovni muzej -NIP
209	CROB778	NIP23	<i>Hadena caesia</i>	zbirka	BC	Hrvatski prirodoslovni muzej -NIP
210	CROB779	NIP24	<i>Hadena luteago</i>	zbirka	BC	Hrvatski prirodoslovni muzej -NIP
211	CROB780	NIP25	<i>Hadena magnolii</i>	zbirka	BC	Hrvatski prirodoslovni muzej -NIP
212	CROB832	NIP77	<i>Hadena rivularis</i>	zbirka	BC	Hrvatski prirodoslovni muzej -NIP
213	CROB788	NIP33	<i>Hoplodrina ambigua</i>	zbirka	BC	Hrvatski prirodoslovni muzej -NIP
214	CROB846	NIP91	<i>Hoplodrina blanda</i>	zbirka	BC	Hrvatski prirodoslovni muzej -NIP
215	CROB818	NIP63	<i>Hoplodrina respersa</i>	zbirka	BC	Hrvatski prirodoslovni muzej -NIP
216	CROB884	NIP121	<i>Hypena proboscidalis</i>	zbirka	BC	Hrvatski prirodoslovni muzej -NIP
217	CROB796	NIP41	<i>Hypena proboscidalis</i>	zbirka	BC	Hrvatski prirodoslovni muzej -NIP
218	CROB835	NIP80	<i>Lacanobia oleracea</i>	zbirka	BC	Hrvatski prirodoslovni muzej -NIP
219	CROB817	NIP62	<i>Lacanobia w-latinum</i>	zbirka	BC	Hrvatski prirodoslovni muzej -NIP
220	CROB798	NIP43	<i>Laspeyria flexula</i>	zbirka	BC	Hrvatski prirodoslovni muzej -NIP
221	CROB760	NIP5	<i>Lepidoptera sp.</i>	zbirka	BC	Hrvatski prirodoslovni muzej -NIP
222	CROB826	NIP71	<i>Lepidoptera sp.</i>	zbirka	BC	Hrvatski prirodoslovni muzej -NIP
223	CROB855	NIP101	<i>Lepidoptera sp.</i>	zbirka	BC	Hrvatski prirodoslovni muzej -NIP
224	CROB856	NIP102	<i>Lepidoptera sp.</i>	zbirka	BC	Hrvatski prirodoslovni muzej -NIP
225	CROB857	NIP103	<i>Lepidoptera sp.</i>	zbirka	BC	Hrvatski prirodoslovni muzej -NIP

226	CROB882	NIP119	<i>Lepidoptera sp.</i>	zbirka	BC	Hrvatski prirodoslovni muzej -NIP
227	CROB883	NIP120	<i>Lepidoptera sp.</i>	zbirka	BC	Hrvatski prirodoslovni muzej -NIP
228	CROB885	NIP122	<i>Lepidoptera sp.</i>	zbirka	BC	Hrvatski prirodoslovni muzej -NIP
229	CROB869	NIP125	<i>Lepidoptera sp.</i>	zbirka	BC	Hrvatski prirodoslovni muzej -NIP
230	CROB872	NIP128	<i>Lepidoptera sp.</i>	zbirka	BC	Hrvatski prirodoslovni muzej -NIP
231	CROB886	NIP132	<i>Lepidoptera sp.</i>	zbirka	BC	Hrvatski prirodoslovni muzej -NIP
232	CROB770	NIP15	<i>Lepidoptera sp.</i>	zbirka	BC	Hrvatski prirodoslovni muzej -NIP
233	CROB809	NIP54	<i>Lepidoptera sp.</i>	zbirka	BC	Hrvatski prirodoslovni muzej -NIP
234	CROB816	NIP61	<i>Lepidoptera sp.</i>	zbirka	BC	Hrvatski prirodoslovni muzej -NIP
235	CROB829	NIP74	<i>Lepidoptera sp.</i>	zbirka	BC	Hrvatski prirodoslovni muzej -NIP
236	CROB836	NIP81	<i>Lepidoptera sp.</i>	zbirka	BC	Hrvatski prirodoslovni muzej -NIP
237	CROB850	NIP95	<i>Lepidoptera sp.</i>	zbirka	BC	Hrvatski prirodoslovni muzej -NIP
238	CROB851	NIP96	<i>Lepidoptera sp.</i>	zbirka	BC	Hrvatski prirodoslovni muzej -NIP
239	CROB830	NIP75	<i>Lithosia quadra</i>	zbirka	BC	Hrvatski prirodoslovni muzej -NIP
240	CROB820	NIP65	<i>Macdunnoughia confusa</i>	zbirka	BC	Hrvatski prirodoslovni muzej -NIP
241	CROB823	NIP68	<i>Mesapamea secalis</i>	zbirka	BC	Hrvatski prirodoslovni muzej -NIP
242	CROB880	NIP117	<i>Mesogona acetosellae</i>	zbirka	BC	Hrvatski prirodoslovni muzej -NIP
243	CROB811	NIP56	<i>Mythimna congrua</i>	zbirka	BC	Hrvatski prirodoslovni muzej -NIP
244	CROB777	NIP22	<i>Noctua comes</i>	zbirka	BC	Hrvatski prirodoslovni muzej -NIP
245	CROB840	NIP85	<i>Noctua interjecta</i>	zbirka	BC	Hrvatski prirodoslovni muzej -NIP
246	CROB766	NIP11	<i>Noctua pronuba</i>	zbirka	BC	Hrvatski prirodoslovni muzej -NIP
247	CROB769	NIP14	<i>Noctua pronuba</i>	zbirka	BC	Hrvatski prirodoslovni muzej -NIP
248	CROB810	NIP55	<i>Ochropleura plecta</i>	zbirka	BC	Hrvatski prirodoslovni muzej -NIP
249	CROB805	NIP50	<i>Oligia latrivers</i>	zbirka	BC	Hrvatski prirodoslovni muzej -NIP
250	CROB793	NIP38	<i>Oligia latruncula</i>	zbirka	BC	Hrvatski prirodoslovni muzej -NIP
251	CROB802	NIP47	<i>Oligia strigilis</i>	zbirka	BC	Hrvatski prirodoslovni muzej -NIP
252	CROB783	NIP28	<i>Panemeria tenebrata</i>	zbirka	BC	Hrvatski prirodoslovni muzej -NIP
253	CROB784	NIP29	<i>Phlogophora meticulosa</i>	zbirka	BC	Hrvatski prirodoslovni muzej -NIP
254	CROB776	NIP21	<i>Phragmatodia fuliginosa</i>	zbirka	BC	Hrvatski prirodoslovni muzej -NIP
255	CROB847	NIP92	<i>Phytometra viridaria</i>	zbirka	BC	Hrvatski prirodoslovni muzej -NIP
256	CROB824	NIP69	<i>Plusia stenochry</i>	zbirka	BC	Hrvatski prirodoslovni muzej -NIP
257	CROB859	NIP105	<i>Pseudoips prasinana</i>	zbirka	BC	Hrvatski prirodoslovni muzej -NIP
258	CROB860	NIP106	<i>Rhizedra lutosa</i>	zbirka	BC	Hrvatski prirodoslovni muzej -NIP
259	CROB800	NIP45	<i>Rusina ferruginea</i>	zbirka	BC	Hrvatski prirodoslovni muzej -NIP

260	CROB838	NIP83	<i>Scotia crassa</i>	zbirka	BC	Hrvatski prirodoslovni muzej -NIP
261	CROB757	NIP2	<i>Spilosoma lubricipeda (Agrotis exclamationis)</i>	zbirka	BC	Hrvatski prirodoslovni muzej -NIP
262	CROB821	NIP66	<i>Tethea or</i>	zbirka	BC	Hrvatski prirodoslovni muzej -NIP
263	CROB877	NIP114	<i>Tiliacea cypreago</i>	zbirka	BC	Hrvatski prirodoslovni muzej -NIP
264	CROB797	NIP42	<i>Trachea atriplicis</i>	zbirka	BC	Hrvatski prirodoslovni muzej -NIP
265	CROB879	NIP116	<i>Xestia castanea</i>	zbirka	BC	Hrvatski prirodoslovni muzej -NIP
266	CROB761	NIP6	<i>Xestia c-nigrum</i>	zbirka	BC	Hrvatski prirodoslovni muzej -NIP
267	CROB762	NIP7	<i>Xestia c-nigrum</i>	zbirka	BC	Hrvatski prirodoslovni muzej -NIP
268	CROB765	NIP10	<i>Xestia c-nigrum (Agrotis exclamationis)</i>	zbirka	BC	Hrvatski prirodoslovni muzej -NIP
269	CROB863	NIP109	<i>Xestia xanthographa</i>	zbirka	BC	Hrvatski prirodoslovni muzej -NIP
270	CROB828	NIP73	<i>Xestia xanthographa</i>	zbirka	BC	Hrvatski prirodoslovni muzej -NIP
271	CROB868	NIP124	<i>Asteroscopus sphinx</i>	zbirka	NEU	Hrvatski prirodoslovni muzej -NIP
272	CROB852	NIP98	<i>Axyليا putris</i>	zbirka	NEU	Hrvatski prirodoslovni muzej -NIP
273	CROB775	NIP20	<i>Cosmia pyralina</i>	zbirka	NEU	Hrvatski prirodoslovni muzej -NIP
274	CROB773	NIP18	<i>Diachrysia chrysitis</i>	zbirka	NEU	Hrvatski prirodoslovni muzej -NIP
275	CROB845	NIP90	<i>Dysauxes ancilla</i>	zbirka	NEU	Hrvatski prirodoslovni muzej -NIP
276	CROB791	NIP36	<i>Dysgonia algira</i>	zbirka	NEU	Hrvatski prirodoslovni muzej -NIP
277	CROB827	NIP72	<i>Earias vernana</i>	zbirka	NEU	Hrvatski prirodoslovni muzej -NIP
278	CROB806	NIP51	<i>Eilema caniola</i>	zbirka	NEU	Hrvatski prirodoslovni muzej -NIP
279	CROB807	NIP52	<i>Eilema depressa</i>	zbirka	NEU	Hrvatski prirodoslovni muzej -NIP
280	CROB887	NIP133	<i>Eilema sororcula</i>	zbirka	NEU	Hrvatski prirodoslovni muzej -NIP
281	CROB771	NIP16	<i>Emmelia trabealis</i>	zbirka	NEU	Hrvatski prirodoslovni muzej -NIP
282	CROB834	NIP79	<i>Eublemma purpurina</i>	zbirka	NEU	Hrvatski prirodoslovni muzej -NIP
283	CROB787	NIP32	<i>Euclidia glyphica</i>	zbirka	NEU	Hrvatski prirodoslovni muzej -NIP
284	CROB795	NIP40	<i>Euplexia lucipara</i>	zbirka	NEU	Hrvatski prirodoslovni muzej -NIP
285	CROB815	NIP60	<i>Heliofobus reticulata</i>	zbirka	NEU	Hrvatski prirodoslovni muzej -NIP
286	CROB867	NIP131	<i>Heliothis peltigera</i>	zbirka	NEU	Hrvatski prirodoslovni muzej -NIP
287	CROB833	NIP78	<i>Herminia grisealis</i>	zbirka	NEU	Hrvatski prirodoslovni muzej -NIP
288	CROB767	NIP12	<i>Hyphantria cunea</i>	zbirka	NEU	Hrvatski prirodoslovni muzej -NIP
289	CROB870	NIP126	<i>Lepidoptera sp.</i>	zbirka	NEU	Hrvatski prirodoslovni muzej -NIP
290	CROB871	NIP127	<i>Lepidoptera sp.</i>	zbirka	NEU	Hrvatski prirodoslovni muzej -NIP
291	CROB759	NIP4	<i>Lepidoptera sp.</i>	zbirka	NEU	Hrvatski prirodoslovni muzej -NIP
292	CROB812	NIP57	<i>Mythimna albipuncta</i>	zbirka	NEU	Hrvatski prirodoslovni muzej -NIP
293	CROB756	NIP1	<i>Ochropleura plecta</i>	zbirka	NEU	Hrvatski prirodoslovni muzej -NIP

294	CROB764	NIP9	<i>Ochropleura plecta</i>	zbirka	NEU	Hrvatski prirodoslovni muzej -NIP
295	CROB763	NIP8	<i>Oligia latrungula</i>	zbirka	NEU	Hrvatski prirodoslovni muzej -NIP
296	CROB789	NIP34	<i>Oligia strigilis</i>	zbirka	NEU	Hrvatski prirodoslovni muzej -NIP
297	CROB804	NIP49	<i>Oligia strigilis</i>	zbirka	NEU	Hrvatski prirodoslovni muzej -NIP
298	CROB864	NIP110	<i>Perisomena caecigena</i>	zbirka	NEU	Hrvatski prirodoslovni muzej -NIP
299	CROB772	NIP17	<i>Phragmataecia castaneae</i>	zbirka	NEU	Hrvatski prirodoslovni muzej -NIP
300	CROB790	NIP35	<i>Rhyparia purpurata</i>	zbirka	NEU	Hrvatski prirodoslovni muzej -NIP
301	CROB844	NIP89	<i>Rivula sericealis</i>	zbirka	NEU	Hrvatski prirodoslovni muzej -NIP
302	CROB881	NIP118	<i>Scoliopteryx libatrix</i>	zbirka	NEU	Hrvatski prirodoslovni muzej -NIP
303	CROB768	NIP13	<i>Spilosoma lubricipeda</i>	zbirka	NEU	Hrvatski prirodoslovni muzej -NIP
304	CROB894	AMV125	<i>Acontia candefacta</i>	zbirka	BC	Koren
305	CROB1096	AMV314	<i>Acosmetia caliginosa</i>	zbirka	BC	Koren
306	CROB1018	AMV230	<i>Aegle semicana</i>	zbirka	BC	Koren
307	CROB895	AMV126	<i>Agrochola cf. litura</i>	zbirka	BC	Koren
308	CROB943	AMV219	<i>Agrochola humilis</i>	zbirka	BC	Koren
309	CROB944	AMV220	<i>Agrochola kindermannii</i>	zbirka	BC	Koren
310	CROB1046	AMV258	<i>Agrotis bigramma</i>	zbirka	BC	Koren
311	CROB1094	AMV306	<i>Agrotis puta</i>	zbirka	BC	Koren
312	CROB1045	AMV257	<i>Agrotis trux</i>	zbirka	BC	Koren
313	CROB1112	AMV324	<i>Anarta odontites</i>	zbirka	BC	Koren
314	CROB1230	AMV344	<i>Antitype chi</i>	zbirka	BC	Koren
315	CROB1082	AMV294	<i>Apamea epomidion</i>	zbirka	BC	Koren
316	CROB1074	AMV286	<i>Apamea furva</i>	zbirka	BC	Koren
317	CROB1078	AMV290	<i>Apamea illyria</i>	zbirka	BC	Koren
318	CROB1083	AMV295	<i>Apamea oblonga</i>	zbirka	BC	Koren
319	CROB1084	AMV296	<i>Apamea oblonga</i>	zbirka	BC	Koren
320	CROB1081	AMV293	<i>Apamea platinea</i>	zbirka	BC	Koren
321	CROB1077	AMV289	<i>Apamea remissa</i>	zbirka	BC	Koren
322	CROB1075	AMV287	<i>Apamea rubrarena</i>	zbirka	BC	Koren
323	CROB1076	AMV288	<i>Apamea rubrarena</i>	zbirka	BC	Koren
324	CROB1079	AMV291	<i>Apamea scolopacina</i>	zbirka	BC	Koren
325	CROB1073	AMV285	<i>Apamea syriaca</i>	zbirka	BC	Koren
326	CROB1080	AMV292	<i>Apamea zeta</i>	zbirka	BC	Koren
327	CROB1099	AMV317	<i>Apterogenum ypsilon</i>	zbirka	BC	Koren
328	CROB1054	AMV266	<i>Bryophila ereptricula</i>	zbirka	BC	Koren
329	CROB1053	AMV265	<i>Bryophila raptricula</i>	zbirka	BC	Koren
330	CROB1052	AMV264	<i>Bryophila tephrocharis</i>	zbirka	BC	Koren
331	CROB945	AMV221	<i>Calamia tridens</i>	zbirka	BC	Koren
332	CROB1025	AMV237	<i>Calophasia lunula</i>	zbirka	BC	Koren
333	CROB1026	AMV238	<i>Calophasia opalina</i>	zbirka	BC	Koren
334	CROB731	AMV154	<i>Caradrina suscianja (Caradrina clavipalpis)</i>	zbirka	BC	Koren
335	CROB898	AMV150	<i>Cerastis faceta</i>	zbirka	BC	Koren
336	CROB951	AMV227	<i>Chilodes maritima</i>	zbirka	BC	Koren

337	CROB1048	AMV260	<i>Conistra erythrocephala</i>	zbirka	BC	Koren
338	CROB1050	AMV262	<i>Conistra ligula</i>	zbirka	BC	Koren
339	CROB1062	AMV274	<i>Cosmia affinis</i>	zbirka	BC	Koren
340	CROB1065	AMV277	<i>Cosmia confinis</i>	zbirka	BC	Koren
341	CROB1064	AMV276	<i>Cosmia diffinis</i>	zbirka	BC	Koren
342	CROB1063	AMV275	<i>Cosmia pyralina</i>	zbirka	BC	Koren
343	CROB1051	AMV263	<i>Cryphia fraudatricula</i>	zbirka	BC	Koren
344	CROB1214	AMV328	<i>Ctenoplusia accentifera</i>	zbirka	BC	Koren
345	CROB900	AMV152	<i>Dasypolia ferdinandi</i>	zbirka	BC	Koren
346	CROB1067	AMV279	<i>Deltote deceptor</i>	zbirka	BC	Koren
347	CROB1066	AMV278	<i>Deltote uncula</i>	zbirka	BC	Koren
348	CROB1044	AMV256	<i>Dichagyris forcipula</i>	zbirka	BC	Koren
349	CROB896	AMV131	<i>Divaeana haywardi</i>	zbirka	BC	Koren
350	CROB733	AMV139	<i>Eilema depressa</i>	zbirka	BC	Koren
351	CROB734	AMV140	<i>Eilema lurideola</i>	zbirka	BC	Koren
352	CROB732	AMV138	<i>Eilema sororcula</i>	zbirka	BC	Koren
353	CROB1023	AMV235	<i>Epimecia ustula</i>	zbirka	BC	Koren
354	CROB901	AMV155	<i>Epipsilia cf. latens</i>	zbirka	BC	Koren
355	CROB904	AMV161	<i>Euxoa cos</i>	zbirka	BC	Koren
356	CROB730	AMV148	<i>Euxoa decora</i>	zbirka	BC	Koren
357	CROB903	AMV160	<i>Euxoa nigricans</i>	zbirka	BC	Koren
358	CROB905	AMV162	<i>Euxoa vitta</i>	zbirka	BC	Koren
359	CROB1092	AMV304	<i>Evisa schawerdae</i>	zbirka	BC	Koren
360	CROB709	AMV157	<i>Gortyna borelii</i>	zbirka	BC	Koren
361	CROB710	AMV158	<i>Gortyna borelii</i>	zbirka	BC	Koren
362	CROB1027	AMV239	<i>Graphiphora augur</i>	zbirka	BC	Koren
363	CROB1041	AMV253	<i>Hada plebeja</i>	zbirka	BC	Koren
364	CROB1032	AMV244	<i>Hadena adriana</i>	zbirka	BC	Koren
365	CROB1035	AMV247	<i>Hadena capscincola/bicruris</i>	zbirka	BC	Koren
366	CROB1034	AMV246	<i>Hadena perplexa</i>	zbirka	BC	Koren
367	CROB1033	AMV245	<i>Hadena syriaca</i>	zbirka	BC	Koren
368	CROB1019	AMV231	<i>Haemosia renalis</i>	zbirka	BC	Koren
369	CROB1069	AMV281	<i>Heliothis viriplaca</i>	zbirka	BC	Koren
370	CROB1040	AMV252	<i>Holoterpna pruinosa</i>	zbirka	BC	Koren
371	CROB940	AMV216	<i>Hydraecia micacea</i>	zbirka	BC	Koren
372	CROB939	AMV215	<i>Hydraecia osseola</i>	zbirka	BC	Koren
373	CROB941	AMV217	<i>Hydraecia petasitis</i>	zbirka	BC	Koren
374	CROB1097	AMV315	<i>Ipimorpha retusa</i>	zbirka	BC	Koren
375	CROB1098	AMV316	<i>Ipimorpha subtusa</i>	zbirka	BC	Koren
376	CROB1039	AMV251	<i>Lacanobia splendens</i>	zbirka	BC	Koren
377	CROB1021	AMV233	<i>Lamprosticta culta</i>	zbirka	BC	Koren
378	CROB890	AMV121	<i>Lamprotes c-aureum</i>	zbirka	BC	Koren
379	CROB946	AMV222	<i>Lateroligia ophiogramma</i>	zbirka	BC	Koren
380	CROB1218	AMV332	<i>Lithophane consocia</i>	zbirka	BC	Koren
381	CROB1215	AMV329	<i>Lithophane lapidea</i>	zbirka	BC	Koren
382	CROB1216	AMV330	<i>Lithophane semibrunnea</i>	zbirka	BC	Koren
383	CROB1217	AMV331	<i>Lithophane socia</i>	zbirka	BC	Koren

384	CROB902	AMV159	<i>Luperina rubella</i>	zbirka	BC	Koren
385	CROB942	AMV218	<i>Luperina testacea</i>	zbirka	BC	Koren
386	CROB1107	AMV319	<i>Maraschia grisescens</i>	zbirka	BC	Koren
387	CROB1085	AMV297	<i>Mesogona acetosellae</i>	zbirka	BC	Koren
388	CROB1088	AMV300	<i>Mniotype solieri</i>	zbirka	BC	Koren
389	CROB897	AMV132	<i>Mythimna anderegi</i>	zbirka	BC	Koren
390	CROB1017	AMV229	<i>Mythimna straminea</i>	zbirka	BC	Koren
391	CROB711	AMV129	<i>Noctua interposita</i>	zbirka	BC	Koren
392	CROB937	AMV213	<i>Nonagria typhae</i>	zbirka	BC	Koren
393	CROB1056	AMV268	<i>Nyctobrya amasina</i>	zbirka	BC	Koren
394	CROB1057	AMV269	<i>Nyctobrya muralis</i>	zbirka	BC	Koren
395	CROB947	AMV223	<i>Oligia dubia</i>	zbirka	BC	Koren
396	CROB1020	AMV232	<i>Omphalophana antirrhinii</i>	zbirka	BC	Koren
397	CROB1234	AMV348	<i>Ophiusa tirhaca</i>	zbirka	BC	Koren
398	CROB1091	AMV303	<i>Orthosia opima</i>	zbirka	BC	Koren
399	CROB1090	AMV302	<i>Orthosia populeti</i>	zbirka	BC	Koren
400	CROB889	AMV120	<i>Panchrysia v-argenteum</i>	zbirka	BC	Koren
401	CROB891	AMV122	<i>Panthea coenobita</i>	zbirka	BC	Koren
402	CROB742	AMV137	<i>Papilio alexanor</i>	zbirka	BC	Koren
403	CROB1108	AMV320	<i>Parastichtis suspecta</i>	zbirka	BC	Koren
404	CROB1109	AMV321	<i>Parastichtis suspecta</i>	zbirka	BC	Koren
405	CROB1221	AMV335	<i>Phlogophora scita</i>	zbirka	BC	Koren
406	CROB949	AMV225	<i>Photedes extrema</i>	zbirka	BC	Koren
407	CROB950	AMV226	<i>Photedes minima</i>	zbirka	BC	Koren
408	CROB948	AMV224	<i>Photedes morrisii</i>	zbirka	BC	Koren
409	CROB1068	AMV280	<i>Phyllophila obliterata</i>	zbirka	BC	Koren
410	CROB893	AMV124	<i>Polychrysia moneta</i>	zbirka	BC	Koren
411	CROB1059	AMV271	<i>Polymixis culoti</i>	zbirka	BC	Koren
412	CROB1060	AMV272	<i>Polymixis rufocincta</i>	zbirka	BC	Koren
413	CROB1061	AMV273	<i>Polymixis rufocincta</i>	zbirka	BC	Koren
414	CROB1058	AMV270	<i>Polymixis serpentina</i>	zbirka	BC	Koren
415	CROB1070	AMV282	<i>Protoschinia scutosa</i>	zbirka	BC	Koren
416	CROB952	AMV228	<i>Rhizedra lutosa</i>	zbirka	BC	Koren
417	CROB1087	AMV299	<i>Rileyiana fovea</i>	zbirka	BC	Koren
418	CROB1089	AMV301	<i>Rileyiana fovea</i>	zbirka	BC	Koren
419	CROB1072	AMV284	<i>Schinia cardui</i>	zbirka	BC	Koren
420	CROB1071	AMV283	<i>Schinia cognata</i>	zbirka	BC	Koren
421	CROB1086	AMV298	<i>Scotochrosta pulla</i>	zbirka	BC	Koren
422	CROB1111	AMV323	<i>Sideridis reticulata</i>	zbirka	BC	Koren
423	CROB1110	AMV322	<i>Sideridis rivularis</i>	zbirka	BC	Koren
424	CROB1225	AMV339	<i>Simyra albovenosa</i>	zbirka	BC	Koren
425	CROB1024	AMV236	<i>Teinoptera olivina</i>	zbirka	BC	Koren
426	CROB1222	AMV336	<i>Tholera cespitis</i>	zbirka	BC	Koren
427	CROB1213	AMV327	<i>Thysanoplusia daubei</i>	zbirka	BC	Koren
428	CROB1047	AMV259	<i>Xanthia gilvago</i>	zbirka	BC	Koren
429	CROB1029	AMV241	<i>Xestia cohaesa</i>	zbirka	BC	Koren
430	CROB1030	AMV242	<i>Xestia cohaesa</i>	zbirka	BC	Koren

431	CROB1031	AMV243	<i>Xestia speciosa</i>	zbirka	BC	Koren
432	CROB1022	AMV234	<i>Xylocampa areola</i>	zbirka	BC	Koren
433	CROB899	AMV151	<i>Xylocampa aureola</i>	zbirka	BC	Koren
434	CROB1101	AMV307	<i>Actinotia radiosa</i>	zbirka	LAB	Koren
435	CROB1104	AMV310	<i>Amphipyra livida</i>	zbirka	LAB	Koren
436	CROB1106	AMV312	<i>Amphipyra perflua</i>	zbirka	LAB	Koren
437	CROB1105	AMV311	<i>Amphipyra tetra</i>	zbirka	LAB	Koren
438	CROB1102	AMV308	<i>Hyppa rectilinea</i>	zbirka	LAB	Koren
439	CROB1103	AMV309	<i>Lasionycta imbecilla</i>	zbirka	LAB	Koren
440	CROB1228	AMV342	<i>Acontia candefacta</i>	zbirka	NEU	Koren
441	CROB1223	AMV337	<i>Acronicta alni</i>	zbirka	NEU	Koren
442	CROB1224	AMV338	<i>Acronicta leporina</i>	zbirka	NEU	Koren
443	CROB1229	AMV343	<i>Acronicta strigosa</i>	zbirka	NEU	Koren
444	CROB1093	AMV305	<i>Agrotis cinerea</i>	zbirka	NEU	Koren
445	CROB1231	AMV345	<i>Antitype suda</i>	zbirka	NEU	Koren
446	CROB1235	AMV349	<i>Arytrura musculus</i>	zbirka	NEU	Koren
447	CROB1220	AMV334	<i>Auchmis detersa</i>	zbirka	NEU	Koren
448	CROB1233	AMV347	<i>Autographa bractea</i>	zbirka	NEU	Koren
449	CROB1236	AMV350	<i>Autophila anaphanes</i>	zbirka	NEU	Koren
450	CROB1100	AMV318	<i>Brachylomia viminalis</i>	zbirka	NEU	Koren
451	CROB1055	AMV267	<i>Bryophila domestica</i>	zbirka	NEU	Koren
452	CROB1211	AMV325	<i>Conisania luteago</i>	zbirka	NEU	Koren
453	CROB1049	AMV261	<i>Conistra veronicae</i>	zbirka	NEU	Koren
454	CROB1226	AMV340	<i>Diarsia brunnea</i>	zbirka	NEU	Koren
455	CROB1227	AMV341	<i>Diarsia rubi</i>	zbirka	NEU	Koren
456	CROB1043	AMV255	<i>Dichagyris nigrescens</i>	zbirka	NEU	Koren
457	CROB1232	AMV346	<i>Dryobotodes monochroma</i>	zbirka	NEU	Koren
458	CROB738	AMV144	<i>Eilema caniola</i>	zbirka	NEU	Koren
459	CROB739	AMV145	<i>Eilema caniola</i>	zbirka	NEU	Koren
460	CROB735	AMV141	<i>Eilema complana</i>	zbirka	NEU	Koren
461	CROB740	AMV146	<i>Eilema lutarella</i>	zbirka	NEU	Koren
462	CROB736	AMV142	<i>Eilema pseudocomplana</i>	zbirka	NEU	Koren
463	CROB737	AMV143	<i>Eilema pygmaeola</i>	zbirka	NEU	Koren
464	CROB729	AMV147	<i>Euxoa segnilis</i>	zbirka	NEU	Koren
465	CROB938	AMV214	<i>Globia algae</i>	zbirka	NEU	Koren
466	CROB1038	AMV250	<i>Hecatera cappa</i>	zbirka	NEU	Koren
467	CROB1036	AMV248	<i>Hecatera dysodea</i>	zbirka	NEU	Koren
468	CROB1042	AMV254	<i>Leucania obsoleta</i>	zbirka	NEU	Koren
469	CROB707	AMV127	<i>Noctua comes</i>	zbirka	NEU	Koren
470	CROB712	AMV130	<i>Noctua interjecta</i>	zbirka	NEU	Koren
471	CROB728	AMV128	<i>Noctua orbona</i>	zbirka	NEU	Koren
472	CROB1212	AMV326	<i>Plusia festucae</i>	zbirka	NEU	Koren
473	CROB741	AMV153	<i>Poecilocampa alpina</i>	zbirka	NEU	Koren
474	CROB892	AMV123	<i>Thysanoplusia orichalcea</i>	zbirka	NEU	Koren
475	CROB1219	AMV333	<i>Tiliacea cypreago</i>	zbirka	NEU	Koren
476	CROB1095	AMV313	<i>Xanthodes albago</i>	zbirka	NEU	Koren
477	CROB525	AMV37	<i>Diachrysis chrysitis</i>	zbirka	PARC	Koren

478	CROB507	AMV52	<i>Diachrysis chryson</i>	zbirka	PARC	Koren
479	CROB1037	AMV249	<i>Hecatera bicolorata</i>	zbirka	PARC	Koren
480	CROB477	AMV112	<i>Macdunnoughia confusa</i>	zbirka	PARC	Koren
481	CROB1028	AMV240	<i>Rhyacia simulans</i>	zbirka	PARC	Koren
482	CROB708	AMV134	<i>Gortyna puengeleri</i>	zbirka	BC	Zadavec
483	CROB713	AMV135	<i>Gortyna puengeleri</i>	zbirka	BC	Zadavec
484	CROB727	AMV133	<i>Gortyna puengeleri</i>	zbirka	NEU	Zadavec

Prikaz uzoraka tulara (Insecta: Trichoptera)

Ukupno su analizirana **83** uzorka.

(*Rezultat - BC (kompletan DNA barkod)/UP (u lab postupku)/NEU(neuspješno)

Redni broj	CROB	VOUCHER	VRSTA	ZBIRKA/ TEREN	REZULTAT	VOUCHER_ZBIRKA
1	IP_A074	GMV96274	<i>Goera pilosa</i>	zbirka	BC	GMV - Trichoptera Collection
2	CROBK21	MK4	<i>Adicella filicornis</i>	teren	BC	Hrvatski prirodoslovni muzej
3	CROBK23	MK6	<i>Adicella filicornis</i>	teren	BC	Hrvatski prirodoslovni muzej
4	CROBK19	MK1	<i>Agapetus sp.</i>	teren	BC	Hrvatski prirodoslovni muzej
5	CROBK20	MK2	<i>Agapetus sp.</i>	teren	BC	Hrvatski prirodoslovni muzej
6	CC1	CC1	<i>Cyrnus crenaticornis</i>	teren	BC	Hrvatski prirodoslovni muzej
7	DB1	DB1	<i>Drusus cf. biguttatus</i>	teren	BC	Hrvatski prirodoslovni muzej
8	DB2	DB2	<i>Drusus cf. biguttatus</i>	teren	BC	Hrvatski prirodoslovni muzej
9	DB3	DB3	<i>Drusus cf. biguttatus</i>	teren	BC	Hrvatski prirodoslovni muzej
10	GD1	GD1	<i>Glossosoma discophorum</i>	teren	BC	Hrvatski prirodoslovni muzej
11	G	G	<i>Glossosoma sp.</i>	teren	BC	Hrvatski prirodoslovni muzej
12	G1	G1	<i>Glossosoma sp. 1</i>	teren	BC	Hrvatski prirodoslovni muzej
13	HV1	HV1	<i>Hydroptila cf. vichtaspa</i>	teren	BC	Hrvatski prirodoslovni muzej
14	HV2	HV2	<i>Hydroptila cf. vichtaspa</i>	teren	BC	Hrvatski prirodoslovni muzej
15	HV3	HV3	<i>Hydroptila cf. vichtaspa</i>	teren	BC	Hrvatski prirodoslovni muzej
16	HV4	HV4	<i>Hydroptila cf. vichtaspa</i>	teren	BC	Hrvatski prirodoslovni muzej
17	HSP	HSP	<i>Hydroptila sp.</i>	teren	BC	Hrvatski prirodoslovni muzej
18	CROBK27	CROBK27	<i>Silo pallipes</i>	teren	BC	Hrvatski prirodoslovni muzej
19	CROBK27	MK74	<i>Silo sp.?</i>	teren	BC	Hrvatski prirodoslovni muzej
20	CROBK25	MK14	<i>Tinodes andrasi</i>	teren	BC	Hrvatski prirodoslovni muzej
21	CROBK24	MK7	<i>Tinodes andrasi</i>	teren	BC	Hrvatski prirodoslovni muzej
22	CROBK26	CROBK26	<i>Tinodes braueri</i>	teren	BC	Hrvatski prirodoslovni muzej
23	MK70	MK70	<i>Tinodes braueri</i>	teren	BC	Hrvatski prirodoslovni muzej
24	CROBK22	MK5	<i>Tinodes pallidulus</i>	teren	BC	Hrvatski prirodoslovni muzej
25	MK3	MK3	<i>A. fuscipes</i>	teren	NEU	Hrvatski prirodoslovni muzej
26	CC1	CC1	<i>Cyrnus crenaticornis</i>	teren	NEU	Hrvatski prirodoslovni muzej
27	CC2	CC2	<i>Cyrnus crenaticornis</i>	teren	NEU	Hrvatski prirodoslovni muzej
28	G2	G2	<i>Glossosoma sp. 2</i>	teren	NEU	Hrvatski prirodoslovni muzej
29	OR1	OR1	<i>Oligostomis reticulata</i>	teren	NEU	Hrvatski prirodoslovni muzej

30	DS1	327 Z	<i>Drusus schmidi</i>	zbirka	BC	Hrvatski prirodoslovni muzej
31	DS2	333 Z	<i>Drusus schmidi</i>	zbirka	BC	Hrvatski prirodoslovni muzej
32	DS3	334 Z	<i>Drusus schmidi</i>	zbirka	BC	Hrvatski prirodoslovni muzej
33	DS4	336 Z	<i>Drusus schmidi</i>	zbirka	BC	Hrvatski prirodoslovni muzej
34	DS5	338 Z	<i>Drusus schmidi</i>	zbirka	BC	Hrvatski prirodoslovni muzej
35	ES1	ES1	<i>Ecclisopteryx sp.</i>	zbirka	BC	Hrvatski prirodoslovni muzej
36	CROBK2	MK75	<i>L. obscurus</i>	zbirka	BC	Hrvatski prirodoslovni muzej
37	OR1	109 Z	<i>Oligostomis reticulata</i>	zbirka	BC	Hrvatski prirodoslovni muzej
38	OR2	110 J	<i>Oligostomis reticulata</i>	zbirka	BC	Hrvatski prirodoslovni muzej
39	OR3	111 J	<i>Oligostomis reticulata</i>	zbirka	BC	Hrvatski prirodoslovni muzej
40	OR4	114 J	<i>Oligostomis reticulata</i>	zbirka	BC	Hrvatski prirodoslovni muzej
41	OR5	134 J	<i>Oligostomis reticulata</i>	zbirka	BC	Hrvatski prirodoslovni muzej
42	CROBK3	MK69	<i>Oligostomis reticulata</i>	zbirka	BC	Hrvatski prirodoslovni muzej
43	CROBK4	MK73	<i>Oligostomis reticulata</i>	zbirka	BC	Hrvatski prirodoslovni muzej
44	CROBK1	MK71	<i>Philopotamus ludificatus</i>	zbirka	BC	Hrvatski prirodoslovni muzej
45	RP1	RP1	<i>Rhyacophila palmeni</i>	zbirka	BC	Hrvatski prirodoslovni muzej
46	HD10	HD10	<i>Halesus digitatus</i>	zbirka	NEU	Hrvatski prirodoslovni muzej
47	HD11	HD11	<i>Halesus digitatus</i>	zbirka	NEU	Hrvatski prirodoslovni muzej
48	HT12	HT12	<i>Halesus tessellatus</i>	zbirka	NEU	Hrvatski prirodoslovni muzej
49	PC1	PC1	<i>Potamophylax cf. cingulatus</i>	zbirka	NEU	Hrvatski prirodoslovni muzej
50	PC2	PC2	<i>Potamophylax cf. cingulatus</i>	zbirka	NEU	Hrvatski prirodoslovni muzej
51	PC3	PC3	<i>Potamophylax cf. cingulatus</i>	zbirka	NEU	Hrvatski prirodoslovni muzej
52	PC4	PC4	<i>Potamophylax cf. cingulatus</i>	zbirka	NEU	Hrvatski prirodoslovni muzej
53	PC5	PC5	<i>Potamophylax cf. cingulatus</i>	zbirka	NEU	Hrvatski prirodoslovni muzej
54	PC7	PC7	<i>Potamophylax cf. cingulatus</i>	zbirka	NEU	Hrvatski prirodoslovni muzej
55	PC8	PC8	<i>Potamophylax cf. cingulatus</i>	zbirka	NEU	Hrvatski prirodoslovni muzej
56	PC9	PC9	<i>Potamophylax cf. cingulatus</i>	zbirka	NEU	Hrvatski prirodoslovni muzej
57	RP7	RP7	<i>Rhyacophila dorsalis/palmeni</i>	zbirka	NEU	Hrvatski prirodoslovni muzej
58	RH9	105 Z	<i>Rhyacophila hirticornis</i>	zbirka	NEU	Hrvatski prirodoslovni muzej
59	RH8	108 Z	<i>Rhyacophila hirticornis</i>	zbirka	NEU	Hrvatski prirodoslovni muzej
60	RH2	206 J	<i>Rhyacophila hirticornis</i>	zbirka	NEU	Hrvatski prirodoslovni muzej
61	RH3	214 J	<i>Rhyacophila hirticornis</i>	zbirka	NEU	Hrvatski prirodoslovni muzej
62	RH4	219 Z	<i>Rhyacophila hirticornis</i>	zbirka	NEU	Hrvatski prirodoslovni muzej
63	RH5	327 Z	<i>Rhyacophila hirticornis</i>	zbirka	NEU	Hrvatski prirodoslovni muzej
64	RH7	80 Z	<i>Rhyacophila hirticornis</i>	zbirka	NEU	Hrvatski prirodoslovni muzej
65	RH10	81 Z	<i>Rhyacophila hirticornis</i>	zbirka	NEU	Hrvatski prirodoslovni muzej
66	RH6	85 Z	<i>Rhyacophila hirticornis</i>	zbirka	NEU	Hrvatski prirodoslovni muzej
67	RH1	87 Z	<i>Rhyacophila hirticornis</i>	zbirka	NEU	Hrvatski prirodoslovni muzej
68	RP1	RP1	<i>Rhyacophila palmeni</i>	zbirka	NEU	Hrvatski prirodoslovni muzej
69	RP2	RP2	<i>Rhyacophila palmeni</i>	zbirka	NEU	Hrvatski prirodoslovni muzej
70	RP3	RP3	<i>Rhyacophila palmeni</i>	zbirka	NEU	Hrvatski prirodoslovni muzej
71	RP4	RP4	<i>Rhyacophila palmeni</i>	zbirka	NEU	Hrvatski prirodoslovni muzej
72	RP5	RP5	<i>Rhyacophila palmeni</i>	zbirka	NEU	Hrvatski prirodoslovni muzej
73	RP6	RP6	<i>Rhyacophila palmeni</i>	zbirka	NEU	Hrvatski prirodoslovni muzej
74	RP8	RP8	<i>Rhyacophila schmidinarica</i>	zbirka	NEU	Hrvatski prirodoslovni muzej
75	RP9	RP9	<i>Rhyacophila schmidinarica</i>	zbirka	NEU	Hrvatski prirodoslovni muzej

76	TD1	TD1	<i>Tinodes dives</i>	zbirka	NEU	Hrvatski prirodoslovni muzej
77	TD2	TD2	<i>Tinodes dives</i>	zbirka	NEU	Hrvatski prirodoslovni muzej
78	TD3	TD3	<i>Tinodes dives</i>	zbirka	NEU	Hrvatski prirodoslovni muzej
79	TD4	TD4	<i>Tinodes dives</i>	zbirka	NEU	Hrvatski prirodoslovni muzej
80	TD5	TD5	<i>Tinodes dives</i>	zbirka	NEU	Hrvatski prirodoslovni muzej
81	TD7	TD7	<i>Tinodes dives</i>	zbirka	NEU	Hrvatski prirodoslovni muzej
82	TD8	TD8	<i>Tinodes dives</i>	zbirka	NEU	Hrvatski prirodoslovni muzej
83	TD9	TD9	<i>Tinodes dives</i>	zbirka	NEU	Hrvatski prirodoslovni muzej

Prikaz uzoraka širokokožanih (Insecta: Hymenoptera: Symphyta)

Ukupno je analizirano **16** uzoraka.

(*Rezultat - BC (kompletan DNA barkod)/UP (u lab postupku)/NEU(neuspješno)

Redni broj	CROB	VOUCHER	VRSTA	ZBIRKA/ TEREN	REZULTAT	VOUCHER_ZBIRKA
1	KM3	7557	<i>Arge auripennis</i> Konow, 1891	TEREN	BC	Hrvatski prirodoslovni muzej
2	MI9	7678	<i>Athalia rosae</i> (L., 1758)	TEREN	BC	Hrvatski prirodoslovni muzej
3	KM1	7607	<i>Empria sexpunctata</i> (Audinet-Serville, 1823)	TEREN	BC	Hrvatski prirodoslovni muzej
4	MI8	7668	<i>Macrophya (Macrophya) diversipes</i> (Schränk, 1782)	TEREN	BC	Hrvatski prirodoslovni muzej
5	KM11	7608	<i>Tenthredo (Tenthredo) mesomela</i> L., 1758	TEREN	BC	Hrvatski prirodoslovni muzej
6	MI4	7641	<i>Tenthredo</i> sp.	TEREN	BC	Hrvatski prirodoslovni muzej
7	MI7	7658	<i>Tenthredo</i> sp.	TEREN	BC	Hrvatski prirodoslovni muzej
8	MI6	7657	<i>Zonuledo amoena</i> (Gravenhorst, 1807)	TEREN	BC	Hrvatski prirodoslovni muzej
9	MI5	7642	<i>Zonuledo zonula</i> (Klug, 1817)	TEREN	BC	Hrvatski prirodoslovni muzej
10	KM2	7620	<i>Abia aurulenta</i> Sichel, 1858	TEREN	LAB	Hrvatski prirodoslovni muzej
11	MI24	7594	<i>Tenthredo (Tenthredella) solitaria</i> Scopoli, 1763	TEREN	LAB	Hrvatski prirodoslovni muzej
12	MI25	7664	<i>Tenthredo (Tenthredella) solitaria</i> Scopoli, 1763	TEREN	LAB	Hrvatski prirodoslovni muzej
13	MI15	7588	<i>Tenthredo (Tenthredo) mesomela</i> L., 1758	TEREN	LAB	Hrvatski prirodoslovni muzej
14	MI17	7593	<i>Tenthredo (Tenthredo) mesomela</i> L., 1758	TEREN	LAB	Hrvatski prirodoslovni muzej
15	MI22	7590	<i>Tenthredo (Tenthredo) obsoleta</i> Klug, 1817	TEREN	LAB	Hrvatski prirodoslovni muzej
16	MI23	7655	<i>Tenthredo (Tenthredo) obsoleta</i> Klug, 1817	TEREN	LAB	Hrvatski prirodoslovni muzej

Prikaz uzoraka opnokrilaca (Insecta: Hymenoptera): varia

Ukupno je analizirano **12** uzoraka.

(*Rezultat - BC (kompletan DNA barkod)/UP (u lab postupku)/NEU(neuspješno)

Redni broj	CROB	VOUCHER	VRSTA	ZBIRKA/ TEREN	REZULTAT	VOUCHER_ZBIRKA
1	IP_A156	GMV96356	<i>Apechthis compunctor</i>	zbirka	BC	GMV - Hymenoptera Collection
2	IP_A157	GMV96357	<i>Athalia rosae</i>	zbirka	BC	GMV - Hymenoptera Collection
3	IP_A270	GMV96470	<i>Ectemnius lapidarius</i>	zbirka	BC	GMV - Hymenoptera Collection
4	IP_A094	GMV96294	<i>Hedychrum nobile</i>	zbirka	BC	GMV - Hymenoptera Collection
5	IP_A261	GMV96461	<i>Ichneumon submarginatus/exilicornis</i>	zbirka	BC	GMV - Hymenoptera Collection
6	IP_A024	GMV96224	<i>Ichneumonidae</i>	zbirka	BC	GMV - Hymenoptera Collection
7	IP_A141	GMV96341	<i>Macropis europaea</i>	zbirka	BC	GMV - Hymenoptera Collection
8	IP_A240	GMV96440	<i>Mesoleptus</i>	zbirka	BC	GMV - Hymenoptera Collection
9	IP_A064	GMV96264	<i>Ophion</i>	zbirka	BC	GMV - Hymenoptera Collection
10	IP_A095	GMV96295	<i>Polistes dominula</i>	zbirka	BC	GMV - Hymenoptera Collection
11	IP_A172	GMV96372	<i>Vespa crabro</i>	zbirka	BC	GMV - Hymenoptera Collection
12	IP_A088	GMV96288	<i>Vespa sexmaculata</i>	zbirka	BC	GMV - Hymenoptera Collection

Prikaz uzoraka vodozemaca i gmazova (Chordata: Amphibia, Reptilia)

Ukupno su analizirana **152** uzorka.

(*Rezultat - BC (kompletan DNA barkod)/UP (u lab postupku)/NEU(neuspješno)

Redni broj	CROB	VOUCHER	VRSTA	ZBIRKA/ TEREN	REZULTAT	VOUCHER_ZBIRKA
1	CROB691	IG202	<i>Bombina bombina</i>	teren	BC	Hrvatski prirodoslovni muzej
2	CROB693	IG205	<i>Bombina bombina</i>	teren	BC	Hrvatski prirodoslovni muzej
3	CROB743	IG223	<i>Bufo bufo</i>	teren	BC	Hrvatski prirodoslovni muzej
4	CROB744	IG224	<i>Bufo viridis</i>	teren	BC	Hrvatski prirodoslovni muzej
5	CROB748	IG228	<i>Dalmatolacerta oxycephala</i>	teren	BC	Hrvatski prirodoslovni muzej
6	CROB750	IG230	<i>Dalmatolacerta oxycephala</i>	teren	BC	Hrvatski prirodoslovni muzej
7	CROB752	IG232	<i>Dalmatolacerta oxycephala</i>	teren	BC	Hrvatski prirodoslovni muzej
8	CROB747	IG227	<i>Hemidactylus turcicus</i>	teren	BC	Hrvatski prirodoslovni muzej
9	CROB690	IG201	<i>Hyla arborea</i>	teren	BC	Hrvatski prirodoslovni muzej
10	CROB980	IG247	<i>Ichthyosaura alpestris</i>	teren	BC	Hrvatski prirodoslovni muzej
11	CROB697	IG210	<i>Lacerta agilis</i>	teren	BC	Hrvatski prirodoslovni muzej
12	CROB753	IG234	<i>Lissotriton vulgaris</i>	teren	BC	Hrvatski prirodoslovni muzej
13	CROB696	IG209	<i>Natrix natrix</i>	teren	BC	Hrvatski prirodoslovni muzej
14	CROB970	IG245	<i>Natrix natrix</i>	teren	BC	Hrvatski prirodoslovni muzej
15	CROB687	IG197	<i>Pelophylax sp.</i>	teren	BC	Hrvatski prirodoslovni muzej
16	CROB688	IG198	<i>Pelophylax sp.</i>	teren	BC	Hrvatski prirodoslovni muzej
17	CROB689	IG199	<i>Pelophylax sp.</i>	teren	BC	Hrvatski prirodoslovni muzej

18	CROB692	IG206	<i>Pelophylax sp.</i>	teren	BC	Hrvatski prirodoslovni muzej
19	CROB694	IG207	<i>Pelophylax sp.</i>	teren	BC	Hrvatski prirodoslovni muzej
20	CROB746	IG226	<i>Pelophylax sp.</i>	teren	BC	Hrvatski prirodoslovni muzej
21	CROB971	IG254	<i>Pelophylax sp.</i>	teren	BC	Hrvatski prirodoslovni muzej
22	CROB751	IG231	<i>Podarcis melisellensis</i>	teren	BC	Hrvatski prirodoslovni muzej
23	CROB699	IG212	<i>Podarcis muralis</i>	teren	BC	Hrvatski prirodoslovni muzej
24	CROB976	IG244	<i>Rana dalmatina</i>	teren	BC	Hrvatski prirodoslovni muzej
25	CROB977	IG255	<i>Rana dalmatina</i>	teren	BC	Hrvatski prirodoslovni muzej
26	CROB978	IG215	<i>Ranadalmatina</i>	teren	BC	Hrvatski prirodoslovni muzej
27	CROB755	IG233	<i>Testudo hermanni</i>	teren	BC	Hrvatski prirodoslovni muzej
28	CROB968	IG246	<i>Lissotriton vulgaris</i>	teren	NEU	Hrvatski prirodoslovni muzej
29	CROB981	ZNDL588	<i>Algyroides nigropunctatus</i>	zbirka	BC	Hrvatski prirodoslovni muzej
30	CROB960	IG238	<i>Anguis fragilis</i>	zbirka	BC	Hrvatski prirodoslovni muzej
31	CROB695	IG208	<i>Bombina bombina</i>	zbirka	BC	Hrvatski prirodoslovni muzej
32	CROB961	IG256	<i>Bombina variegata</i>	zbirka	BC	Hrvatski prirodoslovni muzej
33	CROB962	IG261	<i>Bufo bufo</i>	zbirka	BC	Hrvatski prirodoslovni muzej
34	CROB913	NT153	<i>Bufo bufo</i>	zbirka	BC	Hrvatski prirodoslovni muzej
35	CROB914	NT154	<i>Bufo bufo</i>	zbirka	BC	Hrvatski prirodoslovni muzej
36	CROB916	NT157	<i>Bufo bufo</i>	zbirka	BC	Hrvatski prirodoslovni muzej
37	CROB919	NT165	<i>Bufo bufo</i>	zbirka	BC	Hrvatski prirodoslovni muzej
38	CROB920	NT166	<i>Bufo bufo</i>	zbirka	BC	Hrvatski prirodoslovni muzej
39	CROB963	IG262	<i>Bufo viridis</i>	zbirka	BC	Hrvatski prirodoslovni muzej
40	CROB953	NT158	<i>Bufotes viridis</i>	zbirka	BC	Hrvatski prirodoslovni muzej
41	CROB954	NT159	<i>Bufotes viridis</i>	zbirka	BC	Hrvatski prirodoslovni muzej
42	CROB955	NT169	<i>Bufotes viridis</i>	zbirka	BC	Hrvatski prirodoslovni muzej
43	CROB956	NT170	<i>Bufotes viridis</i>	zbirka	BC	Hrvatski prirodoslovni muzej
44	CROB957	NT182	<i>Bufotes viridis</i>	zbirka	BC	Hrvatski prirodoslovni muzej
45	CROB958	NT183	<i>Bufotes viridis</i>	zbirka	BC	Hrvatski prirodoslovni muzej
46	CROB959	NT174	<i>Coronella austriaca</i>	zbirka	BC	Hrvatski prirodoslovni muzej
47	CROB924	NT179	<i>Coronella austriaca</i>	zbirka	BC	Hrvatski prirodoslovni muzej
48	CROB982	ZNDL1374	<i>Coronella austriaca</i>	zbirka	BC	Hrvatski prirodoslovni muzej
49	CROB1261	IG299	<i>Elaphe quatuorlineata</i>	zbirka	BC	Hrvatski prirodoslovni muzej
50	CROB995	SZVIG264	<i>Elaphe quatuorlineata</i>	zbirka	BC	Hrvatski prirodoslovni muzej
51	CROB921	NT167	<i>Emys orbicularis</i>	zbirka	BC	Hrvatski prirodoslovni muzej
52	CROB906		<i>Emys orbicularis</i>	zbirka	BC	Hrvatski prirodoslovni muzej
53	CROB1016	IG266	<i>Hierophis gemonensis</i>	zbirka	BC	Hrvatski prirodoslovni muzej
54	CROB934	NT256	<i>Hierophis gemonensis</i>	zbirka	BC	Hrvatski prirodoslovni muzej
55	CROB989	ZNDL1133	<i>Hierophis viridiflavus carbonarius</i>	zbirka	BC	Hrvatski prirodoslovni muzej
56	CROB1118	IG273	<i>Hyla arborea</i>	zbirka	BC	Hrvatski prirodoslovni muzej
57	CROB917	NT160	<i>Hyla arborea</i>	zbirka	BC	Hrvatski prirodoslovni muzej
58	CROB923	NT171	<i>Hyla arborea</i>	zbirka	BC	Hrvatski prirodoslovni muzej
59	CROB915	NT155	<i>Ichthyosaura alpestris</i>	zbirka	BC	Hrvatski prirodoslovni muzej
60	CROB964	IG200	<i>Lacerta agilis</i>	zbirka	BC	Hrvatski prirodoslovni muzej
61	CROB965	IG263	<i>Lacerta agilis</i>	zbirka	BC	Hrvatski prirodoslovni muzej
62	CROB702	BR2	<i>Lacerta trilineata</i>	zbirka	BC	Hrvatski prirodoslovni muzej
63	CROB1151	IG290	<i>Lacerta trilineata</i>	zbirka	BC	Hrvatski prirodoslovni muzej

64	CROB966	IG239	<i>Lacerta viridis</i>	zbirka	BC	Hrvatski prirodoslovni muzej
65	CROB967	IG257	<i>Lacerta viridis</i>	zbirka	BC	Hrvatski prirodoslovni muzej
66	CROB587	SZVIG474	<i>Lacerta viridis</i>	zbirka	BC	Hrvatski prirodoslovni muzej
67	CROB935	NT258	<i>Lissotriton cf. graecus</i>	zbirka	BC	Hrvatski prirodoslovni muzej
68	CROB754	IG235	<i>Lissotriton vulgaris</i>	zbirka	BC	Hrvatski prirodoslovni muzej
69	CROB969	IG248	<i>Lissotriton vulgaris</i>	zbirka	BC	Hrvatski prirodoslovni muzej
70	CROB1121	3825	<i>Malpolon monspessulanus</i>	zbirka	BC	Hrvatski prirodoslovni muzej
71	CROB1148	IG286	<i>Malpolon monspessulanus</i>	zbirka	BC	Hrvatski prirodoslovni muzej
72	CROB1150	IG289	<i>Malpolon monspessulanus</i>	zbirka	BC	Hrvatski prirodoslovni muzej
73	CROB991	SZVIG263	<i>Malpolon monspessulanus</i>	zbirka	BC	Hrvatski prirodoslovni muzej
74	CROB993	ZNDL1377	<i>Natrix natrix</i>	zbirka	BC	Hrvatski prirodoslovni muzej
75	CROB1120	IG272	<i>Ophiosaurus apodus</i>	zbirka	BC	Hrvatski prirodoslovni muzej
76	CROB1262	IG292	<i>Ophiosaurus apodus</i>	zbirka	BC	Hrvatski prirodoslovni muzej
77	CROB1122	IG279	<i>Pelobates fuscus</i>	zbirka	BC	Hrvatski prirodoslovni muzej
78	CROB1115	IG267	<i>Pelophylax lessonae</i>	zbirka	BC	Hrvatski prirodoslovni muzej
79	CROB925	NT184	<i>Pelophylax ridibundus</i>	zbirka	BC	Hrvatski prirodoslovni muzej
80	CROB700	BR36	<i>Pelophylax sp.</i>	zbirka	BC	Hrvatski prirodoslovni muzej
81	CROB972	IG260	<i>Pelophylax sp.</i>	zbirka	BC	Hrvatski prirodoslovni muzej
82	CROB926	SZVIG345	<i>Pelophylax sp.</i>	zbirka	BC	Hrvatski prirodoslovni muzej
83	CROB922	SZVIG428	<i>Pelophylax sp.</i>	zbirka	BC	Hrvatski prirodoslovni muzej
84	CROB973	IG259	<i>Podarcis melisellensis</i>	zbirka	BC	Hrvatski prirodoslovni muzej
85	CROB974	IG258	<i>Podarcis muralis</i>	zbirka	BC	Hrvatski prirodoslovni muzej
86	CROB586	SZVIG473	<i>Podarcis muralis</i>	zbirka	BC	Hrvatski prirodoslovni muzej
87	CROB936	ZAR	<i>Proteus anguinus</i>	zbirka	BC	Hrvatski prirodoslovni muzej
88	PANG1	ZAR	<i>Proteus anguinus</i>	zbirka	BC	Hrvatski prirodoslovni muzej
89	CROB932	NT150	<i>Rana arvalis</i>	zbirka	BC	Hrvatski prirodoslovni muzej
90	CROB933	NT151	<i>Rana arvalis</i>	zbirka	BC	Hrvatski prirodoslovni muzej
91	CROB1116	IG280	<i>Rana dalmatina</i>	zbirka	BC	Hrvatski prirodoslovni muzej
92	CROB930	NT148	<i>Rana dalmatina</i>	zbirka	BC	Hrvatski prirodoslovni muzej
93	CROB931	NT149	<i>Rana dalmatina</i>	zbirka	BC	Hrvatski prirodoslovni muzej
94	CROB918	SZVIG438	<i>Rana dalmatina</i>	zbirka	BC	Hrvatski prirodoslovni muzej
95	CROB585	SZVIG472	<i>Rana temporaria</i>	zbirka	BC	Hrvatski prirodoslovni muzej
96	CROB979	SZVIG400	<i>Salamandra salamandra</i>	zbirka	BC	Hrvatski prirodoslovni muzej
97	CROB1132	IG283	<i>Telescopus fallax</i>	zbirka	BC	Hrvatski prirodoslovni muzej
98	CROB1119	IG274	<i>Triturus carnifex</i>	zbirka	BC	Hrvatski prirodoslovni muzej
99	CROB1113	IG278	<i>Triturus dobrogicus</i>	zbirka	BC	Hrvatski prirodoslovni muzej
100	CROB996	ZNDL1373	<i>Vipera ammodytes</i>	zbirka	BC	Hrvatski prirodoslovni muzej
101	CROB1131	3823	<i>Zamenis longissimus</i>	zbirka	BC	Hrvatski prirodoslovni muzej
102	CROB1149	IG287	<i>Zamenis longissimus</i>	zbirka	BC	Hrvatski prirodoslovni muzej
103	CROB998	ZNDL1154	<i>Zamenis longissimus</i>	zbirka	BC	Hrvatski prirodoslovni muzej
104	CROB985	ZNDL1445	<i>Zamenis longissimus</i>	zbirka	BC	Hrvatski prirodoslovni muzej
105	CROB1133	IG281	<i>Zamenis situla</i>	zbirka	BC	Hrvatski prirodoslovni muzej
106	CROB1263	IG300	<i>Zootoca vivipara</i>	zbirka	BC	Hrvatski prirodoslovni muzej
107	CROB999	ZNDL1470	<i>Zootoca vivipara</i>	zbirka	BC	Hrvatski prirodoslovni muzej
108	CROB1001	ZNDL1476	<i>Zootoca vivipara</i>	zbirka	BC	Hrvatski prirodoslovni muzej
109	CROB705	IG214	<i>Amphibia</i>	zbirka	LAB	Hrvatski prirodoslovni muzej

110	CROB1136	IG268	<i>Bufo viridis</i>	zbirka	LAB	Hrvatski prirodoslovni muzej
111	CROB745	IG225	<i>Pelophylax sp.</i>	zbirka	LAB	Hrvatski prirodoslovni muzej
112	CROB927	NHMW_27872:1	<i>Rana dalmatina</i>	zbirka	LAB	Hrvatski prirodoslovni muzej
113	CROB928	NHMW_30319:10	<i>Rana dalmatina</i>	zbirka	LAB	Hrvatski prirodoslovni muzej
114	CROB929	NHMW_22084:1	<i>Triturus dobrogicus</i>	zbirka	LAB	Hrvatski prirodoslovni muzej
115	CROB1125	IG284	<i>Coluber gemonensis</i>	zbirka	NEU	Hrvatski prirodoslovni muzej
116	CROB1147	BR144	<i>Coluber viridiflavus</i>	zbirka	NEU	Hrvatski prirodoslovni muzej
117	CROB1141	3726	<i>Coronella austriaca</i>	zbirka	NEU	Hrvatski prirodoslovni muzej
118	CROB1134	4082	<i>Coronella austriaca</i>	zbirka	NEU	Hrvatski prirodoslovni muzej
119	CROB983	ZNDL1511	<i>Dalmatolacerta oxycephala</i>	zbirka	NEU	Hrvatski prirodoslovni muzej
120	CROB984	ZNDL1513	<i>Dalmatolacerta oxycephala</i>	zbirka	NEU	Hrvatski prirodoslovni muzej
121	CROB1117	3909	<i>Elaphe quatuorlineata</i>	zbirka	NEU	Hrvatski prirodoslovni muzej
122	CROB1124	IG282	<i>Elaphe quatuorlineata</i>	zbirka	NEU	Hrvatski prirodoslovni muzej
123	CROB986	SZVIG194	<i>Elaphe quatuorlineata</i>	zbirka	NEU	Hrvatski prirodoslovni muzej
124	CROB988	IG265	<i>Hierophis gemonensis</i>	zbirka	NEU	Hrvatski prirodoslovni muzej
125	CROB987	SZVIG169	<i>Hierophis gemonensis</i>	zbirka	NEU	Hrvatski prirodoslovni muzej
126	CROB990	IG264	<i>Lacerta viridis</i>	zbirka	NEU	Hrvatski prirodoslovni muzej
127	CROB1152	IG285	<i>Malpolon monspessulanus</i>	zbirka	NEU	Hrvatski prirodoslovni muzej
128	CROB1153	IG288	<i>Malpolon monspessulanus</i>	zbirka	NEU	Hrvatski prirodoslovni muzej
129	CROB1126	BR123	<i>Malpolon monspesulanus</i>	zbirka	NEU	Hrvatski prirodoslovni muzej
130	CROB992	ZNDL1446	<i>Natrix natrix</i>	zbirka	NEU	Hrvatski prirodoslovni muzej
131	CROB1145	BR105	<i>Platyceps najadum</i>	zbirka	NEU	Hrvatski prirodoslovni muzej
132	CROB975	IG253	<i>Rana dalmatina</i>	zbirka	NEU	Hrvatski prirodoslovni muzej
133	CROB1114	4030	<i>Telescopus fallax</i>	zbirka	NEU	Hrvatski prirodoslovni muzej
134	CROB1123	4049	<i>Telescopus fallax</i>	zbirka	NEU	Hrvatski prirodoslovni muzej
135	CROB994	ZNDL1382	<i>Telescopus fallax</i>	zbirka	NEU	Hrvatski prirodoslovni muzej
136	CROB1142	BR141	<i>Triturus dobrogicus</i>	zbirka	NEU	Hrvatski prirodoslovni muzej
137	CROB1130	3772	<i>Vipera ammodytes</i>	zbirka	NEU	Hrvatski prirodoslovni muzej
138	CROB1128	3887	<i>Vipera ammodytes</i>	zbirka	NEU	Hrvatski prirodoslovni muzej
139	CROB997	ZNDL1532	<i>Vipera ammodytes</i>	zbirka	NEU	Hrvatski prirodoslovni muzej
140	CROB1127	3727	<i>Vipera berus</i>	zbirka	NEU	Hrvatski prirodoslovni muzej
141	CROB1129	3967	<i>Vipera berus</i>	zbirka	NEU	Hrvatski prirodoslovni muzej
142	CROB1135	3846	<i>Zamenis longissimus</i>	zbirka	NEU	Hrvatski prirodoslovni muzej
143	CROB1144	BR147	<i>Zamenis situla</i>	zbirka	NEU	Hrvatski prirodoslovni muzej
144	CROB1143	BR155	<i>Zamenis situla</i>	zbirka	NEU	Hrvatski prirodoslovni muzej
145	CROB1264	IG301	<i>Zootoca vivipara</i>	zbirka	NEU	Hrvatski prirodoslovni muzej
146	CROB1002	ZNDL1478	<i>Zootoca vivipara</i>	zbirka	NEU	Hrvatski prirodoslovni muzej
147	CROB1000	ZNDL1479	<i>Zootoca vivipara</i>	zbirka	NEU	Hrvatski prirodoslovni muzej
148	CROB1146	BR142	<i>Platyceps najadum</i>	zbirka	PARC	Hrvatski prirodoslovni muzej
149	CROB698	IG211	<i>Lacerta agilis</i>	zbirka	LAB	Hrvatski prirodoslovni muzej
150	ZAD4	tkivo CNHMTC181	<i>P. siculus campestris</i>	zbirka	BC	Hrvatski prirodoslovni muzej
151	DDD8	tkivo CNHMTC151	<i>P. siculus ragusae</i>	zbirka	BC	Hrvatski prirodoslovni muzej
152	DDD6	tkivo CNHMTC152	<i>P. siculus ragusae</i>	zbirka	BC	Hrvatski prirodoslovni muzej